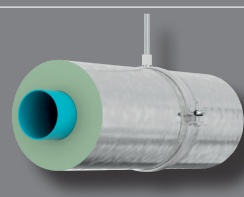
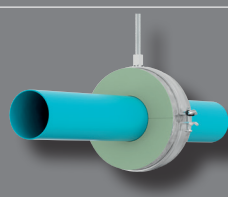
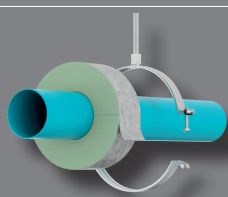
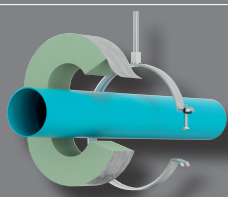
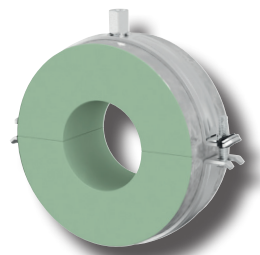




**Præisolerede rørbøjler med PIR-isolering.
Reducerer varmetab i henhold til DS 452-3.**



Isolerede rørbærere, FlamcoFix CC



Gælder for klasse 4 jf. DS 452, 3.

Rør diameter, udv.		Isoleringstykkelse (minimum)			
(mm.)	(tommer)	20	30	40	50
15		X			
18	3/8"	X			
22	1/2"	X			
28	3/4"		X		
35	1"		X		
42	1.1/4"		X		
48	1.1/2"			X	
54				X	
60	2"			X	
70				X	
76	2.1/2"			X	
89	3"				X
108					X
114	4"				X
133					X
140 *	5" *				X

Vejledende udvælgelseskema. Udregnet på baggrund af ΔT på 50° C.
Fx omgivelsestemperatur på 20° C og maksimal medietemperatur på 70° C.

Eksempler på klasse 4 installationer:

- Fjernvarmeinstallationer
- Centralvarmeinstallationer (kl. 3)
- Varmt brugsvand (veklser, beholder kl. 5)
- Jordvarme (husk kondensisolering)
- Solvarme

Gælder for klasse 2 jf. DS 452, 3.

Rør diameter, udv.		Isoleringstykkelse (minimum)			
(mm.)	(tommer)	20	30	40	50
15		X			
18	3/8"	X			
22	1/2"	X			
28	3/4"	X			
35	1"	X			
42	1.1/4"	X			
48	1.1/2"	X			
54		X			
60	2"	X			
70			X		
76	2.1/2"		X		
89	3"		X		
108			X		
114	4"		X		
133			X		
140 *	5" *		X		
169 *	6" *		X**		

Vejledende udvælgelseskema. Udregnet på baggrund af ΔT på 50° C.
Fx omgivelsestemperatur på 20° C og maksimal medietemperatur på 70° C.

**) Lagerføres ikke i 30 mm. Vælg 50 mm.

Eksempler på klasse 2 installationer:

- Koldt brugsvand
- Kontor; Kølelofter, køleblæser (husk kondensisolering)
- Indvendige tagnedløb (husk kondensisolering)

CC type (mm.)	VVS nr.
20	018702.xxx
30	018713.xxx
40	018714.xxx
50	018715.xxx

Standard, lagervare.

Tilslutning M8/10. *) Tilslutning fra og med 140 mm. M10/12
Temperaturbestandighed -200° C - +120° C
Isoleringsbredde: 50 mm.
PIR-isolering belagt med alu-folie.

Vil du have flere oplysninger?

Vil du gerne have flere oplysninger om FlamcoFix CC?
Kontakt vores salgsafdeling. Vi vil med glæde vise dig, hvordan FlamcoFix CC fungerer og kan anbefales til dine kunder.

Flamco Danmark
Tonsbakken 16-18
DK-2740 Skovlunde
Danmark

T +45 44 940207
E info@flamco.dk