

Accessori per il Riscaldamento

6

6



- *Insegne, portainsegne ed etichette editabili*
- *Rosette e coperture di design*
- *Accessori di assemblaggio*
- *Ricambi*

Supporto universale con cinghia di fissaggio



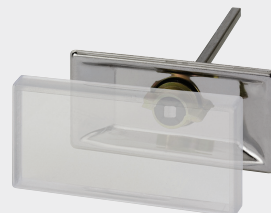
P. 224

Supporto universale con asta a rilascio rapido



P. 225

Supporto a saldare



P. 226

Supporto per viti



P. 226

Etichette speciali per supporto universale, a saldare e per viti



P. 227

Segnali vuoti senza fettuccia vuota



P. 227

Segnali vuoti con 2 fettucce vuote



P. 228

Segnali vuoti con marcatura aziendale e 3 fettucce vuote



P. 229

Fettuccia vuota



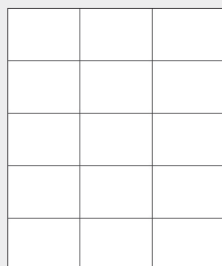
P. 229

Portainsegne QUICK con cinghia di fissaggio rapido



P. 230

Etichette speciali per portainsegne QUICK



P. 230

Rosetta a muro



P. 231

Rosetta doppia, versione alto



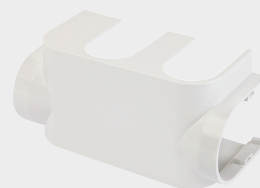
P. 231

Rosetta doppia, versione piatta



P. 232

Copertura di design



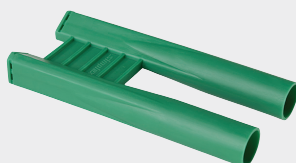
P. 232

Ponte per prova di pressione



P. 235

Cappuccio protettivo per raccordo modulo H



P. 236

Tappo per costruzione con filetto in ottone, autosigillante



P. 236

Modulo per raccordi radiatore FIX KIT



P. 237

Tubo a gomito in rame FIX KIT con isolamento



P. 237

Chiave modulo H



P. 238

Ricambi



P. 239

SUPPORTO UNIVERSALE CON CINGHIA DI FISSAGGIO


Supporto universale con cinghia di fissaggio

PG = 750

Portainsegne realizzato in acciaio inox 1.4016 e plastica termoresistente, con cinghia di fissaggio fino a 2" e copertura trasparente, per segnali 100 x 50 mm, piastra segnale rimovibile per isolare il tubo.

- Componenti realizzati in acciaio inox e plastica
- Montaggio senza attrezzi
- E' possibile il fissaggio verticale e orizzontale




Tipo	Adatto per		Codice Articolo
Supporto cinghia	segnali 100 x 50 mm	10	F55002

Cinghia di estensione per supporto universale

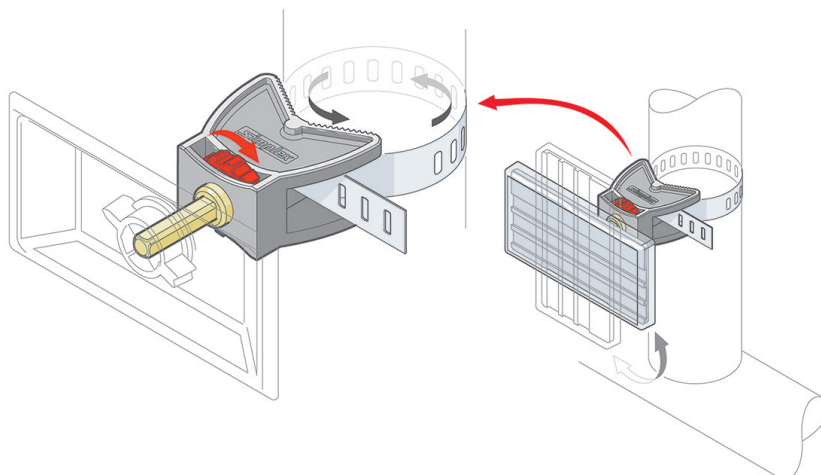
PG = 750

- Materiale: acciaio inox



Tipo	Dimensione [mm]		Codice Articolo
Cinghia di estensione - 240	240	1	F55011
Cinghia di estensione - 5000	5000	1	F55013

Serrare le cinghie di fissaggio facilmente e senza attrezzi.



SUPPORTO UNIVERSALE CON ASTA A RILASCIO RAPIDO

Supporto universale con asta a rilascio rapido

PG = 750

Portainsegne realizzato in acciaio inox 1.4016 e plastica termoresistente, asta filettata rettangolare M 8 realizzata in acciaio zincato per un montaggio rapido con bloccaggio a rilascio rapido, con copertura trasparente, per segnali 100 x 50 mm, la piastra del segnale può essere rimossa utilizzando il dispositivo di bloccaggio a sgancio rapido per una maggiore facilità di isolamento del tubo. Bloccaggio a sgancio rapido F55016 non incluso, si prega di ordinare separatamente.

- Componenti realizzati in acciaio inox, acciaio zincato e plastica
- Il bloccaggio a rilascio rapido consente un montaggio rapidissimo: basta un quarto di giro e l'asta scatta in posizione
- Ampio assortimento di opzioni di montaggio, ad es. installazione a parete, direttamente sul tubo utilizzando morsetti stringitubo standard, tutti gli impianti di montaggio includono l'elemento di fissaggio M8, ecc.
- E' possibile il fissaggio verticale e orizzontale



Tipo	Adatto per		Codice Articolo
Supporto asta rilascio	segnali 100 x 50 mm	10	F55014


Bloccaggio per supporto universale con asta a rilascio rapido

PG = 750

Bloccaggio speciale per asta a rilascio rapido, profondità della presa variabile, arresta in posizione utilizzando solo un quarto di giro.

- Materiale: plastica



Tipo	Adatto per		Codice Articolo
Bloccaggio asta rilascio	supporto universale con asta a rilascio rapido	50	F55016

SUPPORTO A SALDARE


Portainsegne realizzato in acciaio inox 1.4016, con perno di saldatura in acciaio lungo 110 mm e copertura trasparente, per segnali 100 x 50 mm, piastra segnale rimovibile per isolare il tubo.

- Componenti realizzati in acciaio inox, acciaio e plastica
- E' possibile il fissaggio verticale e orizzontale

Supporto a saldare

PG = 750



Tipo	Adatto per		Codice Articolo
Supporto di saldatura	segnali 100 x 50 mm	25	F55004

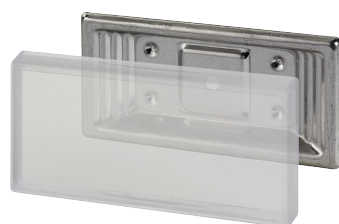
SUPPORTO PER VITI

Portainsegne realizzato in acciaio inox 1.4016 con copertura trasparente, per segnali 100 x 50 mm.

- Componenti realizzati in acciaio inox e plastica
- E' possibile il fissaggio verticale e orizzontale

Supporto per viti

PG = 750



Tipo	Adatto per		Codice Articolo
Supporto per viti	segnali 100 x 50 mm	25	F55006

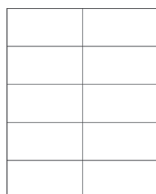
ETICHETTE SPECIALI PER SUPPORTO UNIVERSALE, A SALDARE E PER VITI


Etichette termoresistenti, stampabili con stampante a laser, 10 fogli A4 con 10 etichette ciascuno, modello di stampa da scaricare.

- Speciale pellicola resistente agli agenti atmosferici
- Etichettatura manuale o con stampante laser
- Utilizzo di design personalizzati
- Può essere impiegato come spazio pubblicitario

Etichette speciali per supporto universale, a saldare e per viti

PG = 750



Tipo	Dimensioni [mm]			Codice Articolo
	A	B		
Etichette per supporto univ.	100	50	100	F55015

6

SEGNALI VUOTI, 100 X 50 MM


Segnali per portainsegne Simplex.

- Materiale: plastica


Segnali vuoti senza fettuccia vuota

PG = 750




Tipo	Colore	Dimensioni [mm]			Codice Articolo
		A	B		
Segnali - bianco	bianco	100	50	25	F55101.01
Segnali - grigio	grigio	100	50	25	F55101.03
Segnali - verde	verde	100	50	25	F55101.04
Segnali - blu	blu	100	50	25	F55101.05
Segnali - rosso	rosso	100	50	25	F55101.06
Segnali - giallo	giallo	100	50	25	F55101.07
Segnali - arancione	arancione	100	50	25	F55101.11

Segnali vuoti con 2 fettucce vuote
PG = 750


Tipo	Colore	Dimensioni [mm]			Codice Articolo
		A	B		
Segnali 2 fett. - bianco	bianco	100	50	25	F55103.01
Segnali 2 fett. - grigio	grigio	100	50	25	F55103.03
Segnali 2 fett. - verde	verde	100	50	25	F55103.04
Segnali 2 fett. - blu	blu	100	50	25	F55103.05
Segnali 2 fett. - rosso	rosso	100	50	25	F55103.06
Segnali 2 fett. - giallo	giallo	100	50	25	F55103.07
Segnali 2 fett. - arancione	arancione	100	50	25	F55103.11

Segnali vuoti con 3 fettucce vuote
PG = 750


Tipo	Colore	Dimensioni [mm]			Codice Articolo
		A	B		
Segnali 3 fett. - bianco	bianco	100	50	25	F55104.01
Segnali 3 fett. - grigio	grigio	100	50	25	F55104.03
Segnali 3 fett. - verde	verde	100	50	25	F55104.04
Segnali 3 fett. - blu	blu	100	50	25	F55104.05
Segnali 3 fett. - rosso	rosso	100	50	25	F55104.06
Segnali 3 fett. - giallo	giallo	100	50	25	F55104.07
Segnali 3 fett. - arancione	arancione	100	50	25	F55104.11

SEGNALI VUOTI CON MARCATURA AZIENDALE, 100 X 50 MM

Segnali per portainsegne Simplex, marcatura aziendale sulla testa della guida, stampaggio a caldo, dimensioni della marcatura (L x A): max. 96 x 10 mm (2 linee di testo), possibile la marcatura del logo.
(Si prega di inviare il logo con risoluzione di stampa).

- Materiale: plastica

Segnali vuoti con marcatura aziendale e 3 fettucce vuote

PG = 750



6

Tipo	Colore	Dimensioni [mm]			Codice Articolo
		A	B		
Segnali con stampa - bianco	bianco	100	50	25	F55104.51
Segnali con stampa - grigio	grigio	100	50	25	F55104.53
Segnali con stampa - verde	verde	100	50	25	F55104.54
Segnali con stampa - blu	blu	100	50	25	F55104.55
Segnali con stampa - rosso	rosso	100	50	25	F55104.56
Segnali con stampa - giallo	giallo	100	50	25	F55104.57
Segnali con stampa - aranc.	arancione	100	50	25	F55104.61
Set-up costo per colore di stampa	-	-	-	1	F55000
Quota piastra singola per colore di stampa	-	-	-	1	F55100

FETTUCCIA VUOTA


Fettucce vuote per segnali Simplex.

- Materiale: plastica

Fettuccia vuota

PG = 750



Tipo	Colore	Dimensioni [mm]			Codice Articolo
		A	B		
Fettuccia vuota	bianco	100	9	100	F55111

PORTAINSEGNE QUICK CON CINGHIA DI FISSAGGIO RAPIDO


Portainsegne QUICK con cinghia di fissaggio rapido

PG = 750

Portainsegne realizzato in plastica, con cinghia a fissaggio rapido realizzata in poliammide termoresistente, diametro esterno del tubo fino a 200 mm, per etichette autostampabili 70 x 50,8 mm.

- Componenti realizzati in plastica
- Temperatura d'esercizio max. (per il montaggio su tubi): 90 °C, temperatura ambiente max.: 40 °C
- Montaggio senza attrezzi e rapido tramite fissaggio rapido a cinghia
- Etichettatura manuale o con stampante laser
- Può essere montato anche sull'isolamento
- E' possibile il fissaggio verticale e orizzontale



Tipo	Adatto per		Codice Articolo
Portainsegne QUICK	etichette 70 x 50,8 mm	10	F55022

Etichette speciali per portainsegne QUICK

PG = 750



Etichette resistenti alle intemperie, stampabili con stampante a laser, 10 fogli A4 con 15 etichette ciascuno, modello di stampa da scaricare.

- Speciale pellicola resistente agli agenti atmosferici
- Per elevati livelli di umidità e l'irradiazione solare diretta
- Etichettatura manuale o con stampante laser
- Utilizzo di design personalizzati
- Può essere impiegato come spazio pubblicitario

Tipo	Dimensioni			Codice Articolo
	A [mm]	B [mm]		
Etichette per QUICK	70	50,8	150	F55023

Cinghia di fissaggio rapido per portainsegne QUICK

PG = 750



Cinghia a fissaggio rapido realizzata in plastica grigia termoresistente.

- Materiale: plastica

Tipo	Dimensioni			Codice Articolo
	A [mm]	B [mm]		
Cinghia per QUICK	775	9	100	F55024

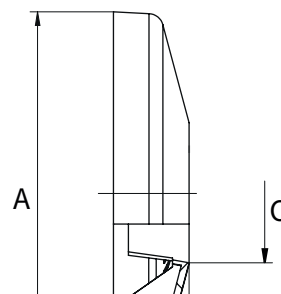
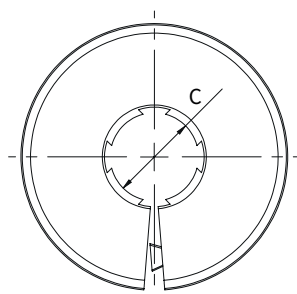
ROSETTE A MURO

Rosetta a muro con dispositivo di fissaggio a coda di rondine, monopezzo.


- Componenti realizzati in plastica

Rosetta a muro

PG = 740



6

Tipo	Colore	Dimensioni [mm]				Codice Articolo
		A (Ø)	B	C (Ø)		
Rosetta a muro - W12	bianco*	48	10	12	10/100	F44001
Rosetta a muro - W15	bianco*	48	10	15	10/100	F44002
Rosetta a muro - W18	bianco*	48	10	18 - $\frac{3}{8}$ "	10/100	F44003
Rosetta a muro - W22	bianco*	53	10	22 - $\frac{1}{2}$ "	10/100	F44004
Rosetta a muro - W28	bianco*	60	12	28 - $\frac{3}{4}$ "	10/100	F44005
Rosetta a muro - W33	bianco*	66	12	33 - 1"	10/100	F44006

* simile a RAL 9016



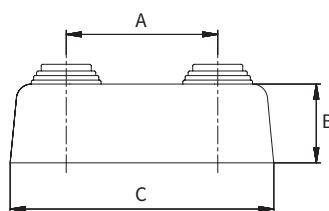
ROSETTE DOPPIE


Rosetta doppia, versione verticale, a due pezzi, per tubi Ø 10 - 22 mm. Le boccole a gradino dei tubi possono essere facilmente tagliate a misura con un taglierino secondo il relativo diametro del tubo (10-22 mm).

- Componenti realizzati in plastica

Rosetta doppia, versione alto

PG = 740



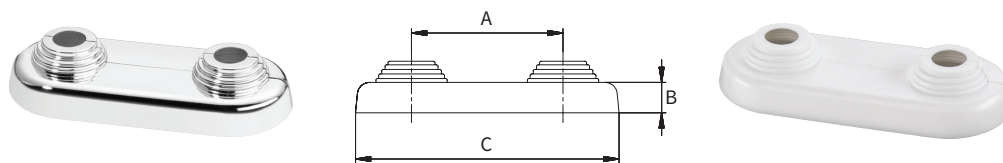
Tipo	Colore	Tubo (Ø) [mm]	Dimensioni [mm]				Codice Articolo
			A	B	C		
Rosetta doppia - W35	bianco*	10 - 22	35	26	72	10/50	F44201
Rosetta doppia - W40	bianco*	10 - 22	40	26	77	10/50	F44202
Rosetta doppia - W45	bianco*	10 - 22	45	26	82	10/50	F44203
Rosetta doppia - W50	bianco*	10 - 22	50	26	87	10/50	F44204
Rosetta doppia - C50	cromato	10 - 22	50	26	87	10/50	F44224

* simile a RAL 9016



Rosetta doppia, versione piatta

PG = 740



Tipo	Colore	Tubo (Ø) [mm]	Dimensioni [mm]				Codice Articolo
			A	B	C		
Rosetta doppia piatta - W50	bianco*	10 - 22	50	10	87	10/50	F44214
Rosetta doppia piatta - C50	cromato	10 - 22	50	10	87	10/50	F44234

* simile a RAL 9016



COPERTURE DI DESIGN PER VALVOLE

Copertura di design realizzata in plastica con effetto lucido, da agganciare.

- Componenti realizzati in plastica

Copertura di design per modulo H Simplex

PG = 740

Per moduli H con distanza assiale 50 mm.



Tipo	Versione	Colore		Codice Articolo
Copertura HB - DW	diritto	bianco*	1 / 20	F10093
Copertura HB - EW	angolo	bianco*	1 / 20	F10094
Copertura HB - DC	diritto	cromato	1 / 20	F10095
Copertura HB - EC	angolo	cromato	1 / 20	F10096

* simile a RAL 9016




Copertura di design per modulo H VARIOCON

PG = 740

Per versioni ad angolo, per raccordo sinistro e destro. Adatta per F12001 - F12004, F10026 e F10027.



Tipo	Versione	Colore		Codice Articolo
Copertura HB VARIOCON - W	angolo, sinistro o destro	bianco*	1 / 10	F12025
Copertura HB VARIOCON - C	angolo, sinistro o destro	cromato	1 / 10	F12026

* simile a RAL 9016




Copertura di design per valvola regolatrice VARIODESIGN

PG = 740

Per raccordo sinistro e destro, adatta per F12060, F12061, F12065 e F12066 per il montaggio su radiatori per bagni.



Tipo	Versione	Colore		Codice Articolo
Cop. VA VARIODESIGN - W	destro o sinistro	bianco*	1 / 10	F12070
Cop. VA VARIODESIGN - C	destro o sinistro	cromato	1 / 10	F12071

* simile a RAL 9016




Copertura di design per valvola regolatrice VARIOCON

PG = 740

Per raccordo ad angolo o diritto, adatta per F12020 e F12018 per il montaggio su radiatori per bagni.



Tipo	Versione	Colore		Codice Articolo
Cop. VA VARIOCON - WR	destro	bianco*	1 / 10	F12034
Cop. VA VARIOCON - CR	destro	cromato	1 / 10	F12035
Cop. VA VARIOCON - WL	sinistro	bianco*	1 / 10	F12036
Cop. VA VARIOCON - CL	sinistro	cromato	1 / 10	F12037

* simile a RAL 9016



Copertura di design per attuatore

PG = 740

Adatta per valvole regolatrici VARIOCON con attuatore F12018 (in combinazione con la copertura di design VARIOCON).



Tipo	Colore		Codice Articolo
Copertura STA VARIOCON - W	bianco*	1 / 20	F12041
Copertura STA VARIOCON - C	cromato	1 / 20	F12042

* simile a RAL 9016



PONTI PER PROVA DI PRESSIONE PER RACCORDO MODULO H

Ponte per prova di pressione, sfogo e scarico, distanza assiale 50 mm, con tappo di sfiato, possibile il collegamento di tappi di carico e scarico.

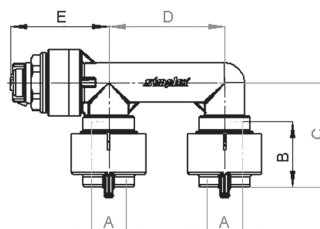
Nota: uso per prova di pressione, pressione di prova massima pari a 15 bar. Non adatto per riscaldamento continuo.


- Componenti realizzati in plastica e ottone
- Materiali di sigillatura: EPDM
- Distanza assiale fissa di 50 mm
- Riduzione dei tempi di montaggio
- Riutilizzabile

Ponte per prova di pressione con fissaggio rapido

PG = 722

Per tubi in rame, acciaio al carbonio e acciaio inox, montaggio senza attrezzi.



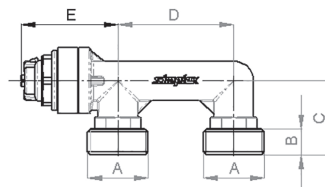
Tipo	Raccordo A Ø[mm]	Dimensioni [mm]					Codice Articolo
		B	C	D	E		
Ponte rapido	15	28	45	50	43	1 / 5	F10088




Ponte per prova di pressione con Eurocono

PG = 722

Adatto per adattatori a compressione Simplex, per tutti i tipi di tubi.



Tipo	Raccordo A (EC)	Dimensioni [mm]					Codice Articolo
		B	C	D	E		
Ponte EC	G 3/4" M	11	32	50	42	1 / 5	F10098



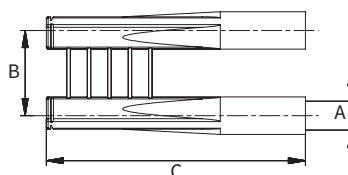
CAPPUCCIO PROTETTIVO PER RACCORDO MODULO H

Cappuccio protettivo per la protezione e il fissaggio dei tubi di raccordo radiatore, distanziatore 50 mm.

- Componenti realizzati in plastica e ottone
- Protezione antisporcio
- Protezione dai danni
- Riutilizzabile
- Risparmio di tempo e costi

Cappuccio protettivo per raccordo modulo H

PG = 722



Tipo	Raccordo A Ø[mm]	Dimensioni [mm]					Codice Articolo
		B	C				
Cappuccio protettivo	12 - 16	50	152		5 / 25	F10041	

TAPPI PER COSTRUZIONE

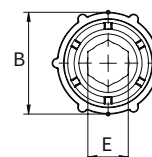
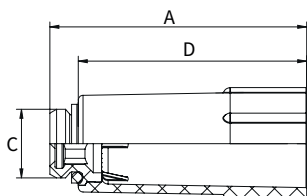


Tappi di costruzione per la sigillatura di raccordi filettati durante la costruzione e prova di pressione negli impianti di riscaldamento ad acqua calda.

- Componenti realizzati in plastica e ottone
- Materiali di sigillatura: EPDM
- Temperatura di esercizio max.: 110 °C di temperatura costante, 130 °C nel breve termine
- Pressione di esercizio max.: 10 bar

Tappo per costruzione con filetto in ottone, autosigillante

PG = 722



Tipo	Raccordo (C)	Dimensioni [mm]					Codice Articolo
		A	B	D	E (WS)		
Tappo per constr. - bianco	G 1/2" M	77	30,5	68,5	12	10/100	F22307
Tappo per constr. - rosso	G 1/2" M	77	30,5	68,5	12	10/100	F22308
Tappo per constr. - blu	G 1/2" M	77	30,5	68,5	12	10/100	F22309



SET RACCORDI RADIATORE FIX KIT

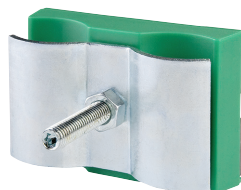
Sistema di montaggio per radiatori con valvola integrata per raccordo a parete a scomparsa, distanza assiale 50 mm.


Modulo per raccordi radiatore FIX KIT

PG = 701

Montaggio su bullone di sospensione.

- Componenti realizzati in acciaio galvanizzato e plastica



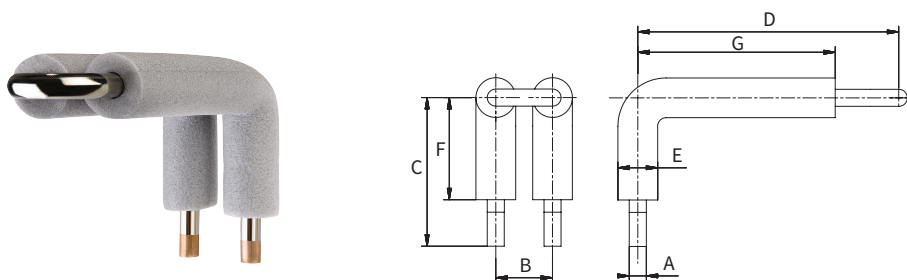
Tipo	Distanza assiale [mm]		Codice Articolo
KIT KIT modulo per raccordo	50	1 / 5	F13568




Tubo a gomito in rame FIX KIT 15 mm con isolamento

PG = 701

Tubo a gomito in rame da 15 mm isolato (nichelato), viene fissato con il modulo di collegamento, tagliato a misura e collegato a un modulo H del radiatore bitubo.



Tipo	Raccordo A Ø [mm]	Dimensioni [mm]							Codice Articolo
		B	C	D	E	F	G		
FIX KIT tubo a gomito	15	50	131	230	35	90	174	1	F13567



ATTREZZI


Chiave modulo H dimensione 30

PG = 922



Per serrare e rilasciare moduli H e adattatori a compressione Simplex serie A.

- Materiale: acciaio inox

Tipo	Dimensione (WS) [mm]		Codice Articolo
Chiave HB	30	1	F10100


Modello di assemblaggio per condotte di raccordo dei radiatori a valvole

PG = 701



Modello di assemblaggio con scala metrica per preinstallare le condotte di collegamento, distanza assiale 50 mm.

- Materiale: lamiera d'acciaio zincata

Tipo	Intervallo di regolazione [mm]		Codice Articolo
Modello di assemblaggio	33-115	1	F10039


Chiave di installazione per tappi di sfiato e ciechi 1 1/4"

PG = 922



Chiave esagonale.

- Materiale: plastica

Tipo	Dimensione (WS) [mm]		Codice Articolo
Chiave tappi	22 / 32 / 40	1 / 5	F11205


Chiave di registrazione per valvola regolatrice

PG = 990



Chiave di registrazione per l'impostazione variabile illimitata.

- Materiale: plastica

Tipo	Adatto per		Codice Articolo
Chiave di registrazione VA	VARIOCON e VARIODESIGN	10	F11895


Mandrino di calibrazione

PG = 922



Per la calibrazione di tubi compositi in plastica e multistrato. I tubi devono essere calibrati prima di installare gli adattatori a compressione.

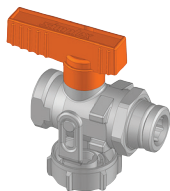
- Materiale: plastica

Tipo	Adatto per		Codice Articolo
Mandrino di calibrazione	tubo composito in plastica e multistrato	1 / 5	F11211

RICAMBI

Impugnatura a leva per valvola ad otturatore sferico KFE

PG = 990



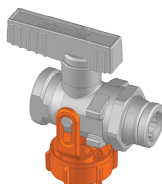
Rivestimento a colore.

- Materiale: pressofusione di zinco

Tipo	Versione		Codice Articolo
Impugnatura KFE - R	riscaldamento - rosso	5 / 10	F10102
Impugnatura KFE - S	solare - arancione	5 / 10	F10101
Impugnatura KFE - AP	acqua potabile - verde	5 / 10	F10174

Cappuccio per valvola ad otturatore sferico KFE

PG = 990



Con staffa.

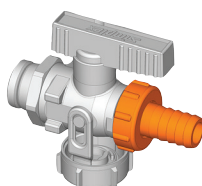
- Materiale: ottone nichelato

Tipo	Dimensione		Codice Articolo
Cappuccio KFE - 3/4	G 3/4" F	10/50	F10643
Cappuccio KFE - 1	G 1" F	10/50	F10504

6

Raccordo per tubo flessibile per valvola ad otturatore sferico KFE

PG = 990



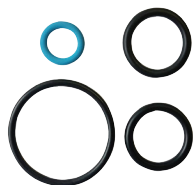
Dado per raccordi realizzato in ottone, manicotto con O-ring.

- Materiale: ottone nichelato/plastica e pressofusione di zinco

Tipo	Versione	Adatto per		Codice Articolo
SV KFE - 3/4	plastica/ pressofusione di zinco	Valvola ad otturatore sferico KFE G 1/2"	10/50	F10372
SV KFE - 1	ottone nichelato	Valvola ad otturatore sferico KFE G 3/4"	10/50	F10345

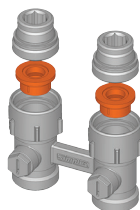
Set di guarnizioni per mixer H

PG = 990




- Materiale: EPDM

Tipo	Versione		Codice Articolo
Set guarnizioni mixer H	set con 4 guarnizioni	1 / 10	F10253

Inserto flusso di mandata per modulo H (impianti monotubo e bitubo) e valvole singole
PG = 990


- Materiale: plastica
- Guarnizione: EPDM

Tipo			Codice Articolo
Inserto VL		10/1000	F10630

Inserto flusso di ritorno per modulo H per impianti monotubo
PG = 990



- Materiale: plastica
- Guarnizione: EPDM

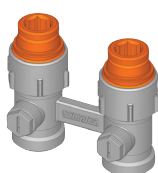
Tipo	Adatto per		Codice Articolo
Inserto RL	F10001, F10003, F10005, F10007	25/100	F10631

Inserto conico
PG = 990


Adatto per per valvole di collegamento radiatore Simplex.

- Materiale: plastica
- Guarnizione: EPDM

Tipo	Diametro nominale		Codice Articolo
Inserto conico	DN 20	10/50	F10090

Nipplo per raccordi
PG = 990


Adatto per per valvole di collegamento radiatore Simplex, guarnizione piatta, autosigillante.

- Materiale: ottone
- Guarnizione: EPDM

Tipo	Raccordo			Codice Articolo
	lato radiatore	lato valvola (EC)		
Nipplo racc. - 1/2 x 3/4	G 1/2" M	G 3/4" M	10/50	F10384
Nipplo racc. - 3/8 x 3/4	G 3/8" M	G 3/4" M	10/50	F10503

Cappuccio per modulo H per impianti monotubo
PG = 990


- Materiale: ottone nichelato
- Guarnizione: Centellen

Tipo	Adatto per		Codice Articolo
Cappuccio HB 1-P	F10001, F10003, F10005, F10007	10/50	F10034

Guarnizione per modulo H per impianti monotubo
PG = 990


- Materiale: Centellen

Tipo	Dimensione [mm]	Adatto per		Codice Articolo
Guarnizione HB 1-P	17 x 1	F10001, F10003, F10005, F10007	25/100	F10037

Cappuccio per moduli H MULTIGRIP

PG = 990



- Materiale: plastica

Tipo	Colore	Adatto per		Codice Articolo
Cappuccio MULTIGRIP	verniciato in nichel	F13444, F13424	10/50	F13465

Cappuccio per valvola di collegamento VARIOCON

PG = 990



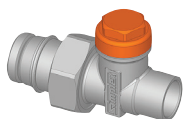
Per articoli n. F10026, F10027, F12003, F12004.

- Materiale: ottone nichelato
- Guarnizione: EPDM

Tipo	Versione		Codice Articolo
Cappuccio VARIOCON - DS	con rondella isolante	10/50	F10431
Cappuccio VARIOCON - DR	con anello isolante	10/50	F11035

Cappuccio per detentore tipo L e tipo N

PG = 990

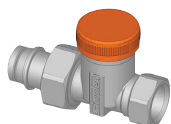


- Materiale: ottone nichelato

Tipo		Codice Articolo
Cappuccio RV L+N	10/50	F99577

Cappuccio per detentore tipo M

PG = 990

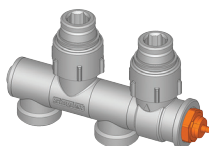


- Materiale: ottone nichelato
- Guarnizione: EPDM

Tipo	Versione		Codice Articolo
Cappuccio RV M	con anello isolante	10/50	F11035

Inserto valvola per valvole regolatrici VARIOCON e VARIODESIGN

PG = 990



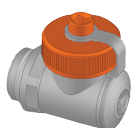
Inserto valvola regolabile, filetto raccordo testa termostatica M 30 x 1,5.

- Materiale: ottone
- Guarnizione: EPDM

Tipo	Adatto per		Codice Articolo
Inserto valvola V	VARIOCON e VARIODESIGN	1 / 5	F12039

Cappuccio per tappo di carico e scarico V

PG = 990

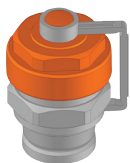


- Materiale: ottone nichelato

Tipo	Dimensione	Adatto per		Codice Articolo
Cappuccio FES-V	G 3/4" F	F10605, F10607, F10608, F10613	10/50	F10615

Cappuccio per tappo di carico e scarico

PG = 990



- Materiale: ottone nichelato
- Guarnizione: EPDM

Tipo	Dimensione	Adatto per		Codice Articolo
Cappuccio FES	G 3/4" F	F10628, F10629	10/50	F10642


Guarnizioni per tappi per radiatori in acciaio e ghisa

PG = 990



Guarnizione piatta.

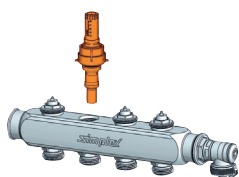
- Materiale: EPDM, HD-300

Tipo	Versione	Diametro nominale	Dimensione [mm]		Codice Articolo
Guarnizioni per tappi - EP 4,2	EPDM	DN 32	4,2	25/100	F10933
Guarnizioni per tappi - EP 2,5	EPDM	DN 32	2,5	25/100	F10934
Guarnizioni per tappi - HD 1	HD-300*	DN 32	1	25/100	F10927
Guarnizioni per tappi - HD 1,5	HD-300*	DN 32	1,5	25/100	F10928
Guarnizioni per tappi - HD 2,5	HD-300*	DN 32	2,5	25/100	F10929

* rivestimento antiaderente


Flussimetro per collettori

PG = 990



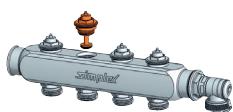
Per collettori di riscaldamento Simplex per riscaldamento a superficie. Per l'impostazione della portata di flusso, con anello di bloccaggio e visualizzazione del punto impostato.

- Materiale: ottone nichelato, plastica

Tipo	Versione [l/min]		Codice Articolo
Flussimetro collettore	0 - 5	1 / 10	F18477

Inserito valvola termostatica per collettori

PG = 990



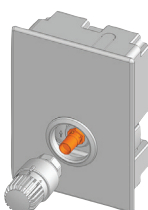
Per collettori di riscaldamento Simplex per riscaldamento a superficie.

- Materiale: ottone
- Guarnizione: EPDM


Tipo	Versione		Codice Articolo
Inserito valvola collettore	M 30 x 1,5	1 / 10	F18478

Inserito valvola per box di regolazione e valvola RTL

PG = 990

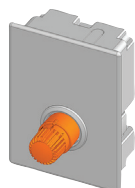


- Materiale: ottone
- Guarnizione: EPDM

Tipo	Adatto per		Codice Articolo
IV - RTL ESCLUSIV	F11829, F11832	1 / 5	F11865
IV - RTL STD. / DUO / Valvola	F11828, F11831, F11879, F11882, F11883, F11888, F11889	1 / 5	F11866
IV - TH / RTL-TH / DUO	F11836, F11838, F11848, F11849, F11879	1 / 5	F99076

Testa RTL/TH per box di regolazione e valvola RTL

PG = 606



Bianco, simile a RAL 9016.

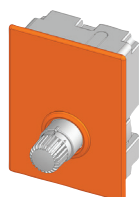
- Materiale: plastica, ottone

Tipo	Adatto per		Codice Articolo
Testina - RTL-A	F11828, F11829	1 / 5	F35242
Testina - TH / DUO	F11848, F11849, F11879	1 / 5	F35243
Testina - RTL-I STD./DUO/Valvola	F11831, F11879, F11882, F11883	1 / 5	F35351
Testina - RTL-I EXCLUSIV*	F11832	1 / 5	F35355

* con impostazione di default 4

Copertura per box di regolazione

PG = 990



Bianco, simile a RAL 9016.

- Materiale: plastica

Tipo	Adatto per		Codice Articolo
Copertura - RTL-I / RTL-TH*	F11831, F11832, F11836, F11838	1	F11834
Copertura - RTL-A / TH / DUO	F11848, F11849, F11828, F11829, F11879	1	F11860

* RTL-TH BASIC e DIGITAL

Dispositivo di controllo di temperatura ambiente FIT 3L per box di regolazione DIGITAL

PG = 990



Tipo	Adatto per		Codice Articolo
FIT 3L	F11838	1	F11843

Copertura trasparente per segnali 100 x 50 mm

PG = 750



- Materiale: plastica

Tipo	Adatto per		Codice Articolo
Copertura trasparente	segnali 100 x 50 mm	10	F55010