

# Solutions Eau et Gaz

  SOLUTIONS EAU ET GAZ



# SOLUTIONS EAU ET GAZ

Quelle que soit la solution HSF que vous choisissiez dans le segment Solutions Eau et Gaz : la sécurité et la fiabilité de nos systèmes sont toujours prioritaires. Grâce à nos conduites, raccords et passages innovants, vous êtes certain de réaliser les connexions les plus sûres entre la conduite principale et le compteur. Avec nos étriers pour compteur, nos vannes d'arrêt et nos compteurs, vous contrôlez parfaitement tous les flux d'eau ou de gaz.



NOUS CONTINUONS DONC À INNOVER. HSF relève chaque défi. Nous nous épanouissons grâce aux défis. Qu'il s'agisse d'efficacité, de sécurité, d'économies, de confort ou de l'environnement. L'innovation est le maître-mot : pour vous, pour vos clients et pour nous-mêmes. Relèverez-vous le défi avec nous ?

[www.hsfbv.nl](http://www.hsfbv.nl)

WATER SAFETY



SOLUTIONS EAU ET GAZ



DISTRICT HEATING



# HSF a flow of innovation

HSF est le pionnier dominant pour les solutions de réglage de débit dans le secteur de l'eau, du gaz et de la chaleur. Depuis cinquante ans, HSF collabore étroitement avec des entreprises utilitaires afin de développer, produire et livrer des systèmes de raccordement résidentiel et des sous-stations d'une qualité supérieure. Ensemble, nous constituons une combinaison unique de connaissances, d'expérience et d'expertise que nous partageons volontiers avec un plus grand groupe de prestataires du marché. En outre, HSF a développé un tout nouveau groupe de produits en plus des groupes de produits connus tels que les Solutions Eau et Gaz et District Heating : Water Safety.

## Des solutions innovatrices dans la pratique

HSF aime collaborer et réfléchir avec vous, quelle que soit la difficulté ou le problème auquel vous êtes confronté. Nos systèmes et produits de qualité sont développés et fabriqués dans notre site moderne à Duiven. Chaque jour, nos experts sont à la recherche des meilleures solutions dans le domaine des systèmes d'eau potable, de chauffage et de gaz. Les défis ne leur font pas peur. Mieux encore : les défis les plus complexes font ressortir le meilleur en nous. Le résultat : une offre complète de solutions faciles à monter et à installer qui fait chaque fois ses preuves dans la pratique et dont vous profitez pleinement en tant que client.

## Rapide et flexible.

Chaque jour, nous adressons les besoins de nos clients à partir du même site à Duiven. Nous misons constamment sur la fiabilité de livraison. Une urgence ? La flexibilité de HSF nous permet de réagir au quart de tour et de livrer rapidement votre commande à l'adresse souhaitée.

## Nous partageons volontiers notre expertise

HSF considère donc le renouvellement comme un flux continu d'innovation et de découvertes techniques basées sur les souhaits du marché. Ce flux nous a rapporté une source inestimable de connaissances, d'expérience et de solutions que nous voulons partager avec vous. Par exemple, à travers des informations de produit complètes et claires, durant nos formations pour corps de métier de l'installation, quand nos collaborateurs du service après-vente répondent à vos questions ou pendant un entretien personnel durant lequel vous recevez des conseils professionnels et techniques. De plus, nous sommes toujours prêts à collaborer avec vous. Ensemble, nous trouvons toujours la meilleure solution pratique de demain.

HSF fait partie du groupe Flow Control d'Aalberts Industries. Un spécialiste international actif dans les produits industriels et les systèmes basés sur une connaissance technologique de haut niveau. Fondé en 1975, Aalberts Industries est coté en bourse depuis 1987 et est un des leaders mondiaux du marché.

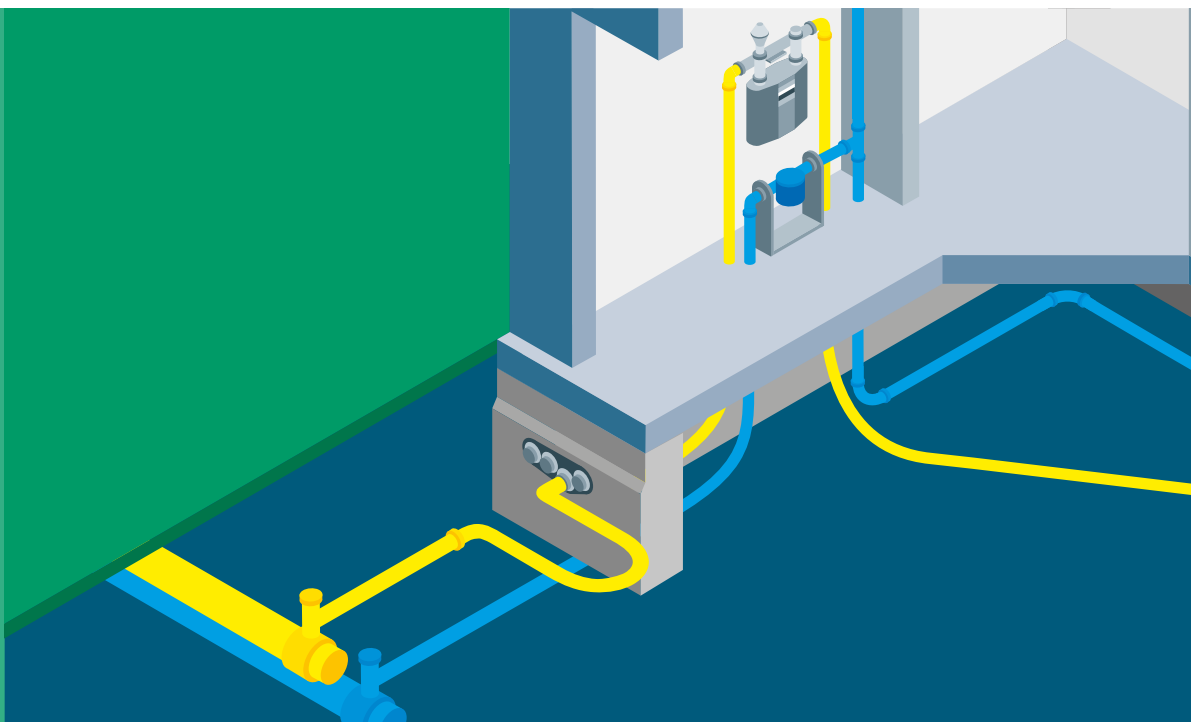
# Solutions Eau et Gaz

## Des raccords fiables, sûrs et familiers

La sécurité de l'humain, de la maison et du foyer est notre priorité. Voilà pourquoi nous développons depuis de nombreuses années des solutions fiables pour systèmes d'eau et de gaz et ce, en collaboration avec nos clients. Notre ambition est la durabilité : l'emploi de matériaux de haute qualité et un processus de production stable constituent la colonne vertébrale de HSF. Nous sommes donc à même de vous offrir des produits garantissant la sécurité et une longue durée de vie : les produits HSF ont une durée de vie d'au moins 70 ans !

### HSF pour les gestionnaires de réseaux de gaz

HSF est un fournisseur renommé de Solutions Eau et Gaz allant de la conduite principale au compteur. Nous proposons depuis de nombreuses années un vaste assortiment de produits homologués Gastec et Kiwa : étriers pour compteurs de gaz, systèmes de conduites, conduites de raccordement de résidences, passages muraux et de façade, conduites de gaz intérieures et matériaux d'installation. Tout cela adapté à l'emploi aux Pays-Bas et en Belgique. De plus, avec nos clients - les gestionnaires de réseaux de gaz - nous sommes toujours à la recherche de nouvelles solutions intelligentes. Nous avons ainsi collaboré au développement d'un compensateur d'affaissement HSF pour les régions où le sol s'affaisse. En plus de la sécurité, les collaborateurs bien formés, les outils de haute qualité et la facilité d'installation jouent un rôle primordial dans l'obtention du meilleur résultat. Tout comme le personnel hautement qualifié. Nous ne formons donc non seulement notre propre personnel à l'aide de plans de développement personnels, mais si



vous le souhaitez, nous organisons également des formations professionnelles pour vos collaborateurs. Chez HSF, nous misons sur la qualité à tous les niveaux.

### HSF pour les entreprises d'eau potable

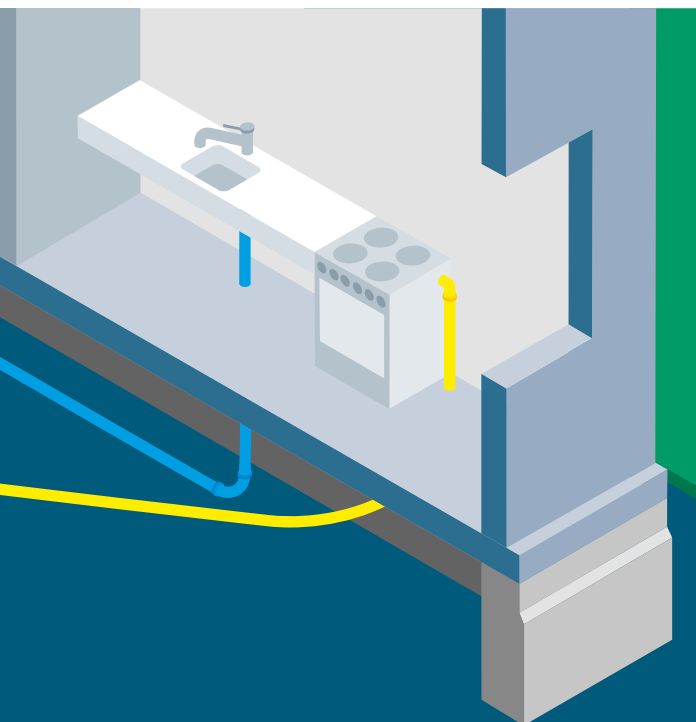
Chez HSF, les solutions pour les réseaux d'eau potable sont elles aussi de haute qualité et sûres. Nous proposons une vaste gamme de étriers pour compteur, de vannes d'arrêt et de raccords faciles à installer. Nos produits répondent bien évidemment tous aux normes et aux exigences les plus strictes et sont tous homologués Kiwa et Belgaqua. De plus, nous savons parfaitement que la sécurité de l'eau potable ne se limite pas à un réseau sans fuites. Nos spécialistes ont donc développé une panoplie de protections anti-pollution en étroite collaboration avec des entreprises d'eau potable. Grâce à ces solutions, les eaux usées des catégories 1 jusqu'à 5 ne peuvent plus refluer dans le réseau d'eau potable, comme le veut la norme EN1717.

### Prévention de la légionellose

Les hôpitaux, les centres de soins et les gestionnaires de complexes utilitaires doivent répondre à des exigences strictes relatives à la prévention de la légionellose. Expert par excellence dans ce domaine, HSF vous propose des solutions de gestion intelligentes pour entre autres les espaces de douche munis de systèmes de gestion et de surveillance, y compris des programmes de rinçage et de désinfection pour ces espaces de douche.

### Douches de sécurité et laveurs d'yeux

Au sein des laboratoires professionnels, du secteur de l'enseignement et de l'industrie la sécurité revêt une importance centrale. Pour ce secteur, HSF fournit entre autres les célèbres douches de sécurité et les laveurs d'yeux BROEN. Les produits répondent à toutes les exigences légales et en cas d'urgence ils offrent les meilleurs soins grâce aux instructions claires et à un fonctionnement efficace.



# Conduites de gaz HSF

Un raccordement fiable et sûr de la conduite principale dans la rue jusqu'au compteur dans la maison. Voilà ce que garantit HSF. Nous vous proposons alors une gamme étendue de solutions. Des conduites de gaz flexibles en cuivre revêtues de P.E. qui mènent directement au compteur ou qui peuvent être installées sous la façade garantissant ainsi un passage optimal sans risque de fuite. Une solution qui peut être combinée à un raccord qui obstrue le flux de gaz en vue d'une fixation à travers ou sous la façade. Vous faites face à un affaissement de terrain ? HSF dispose toujours de la solution parfaite et la plus sûre, qui a gagné ses galons dans la pratique.

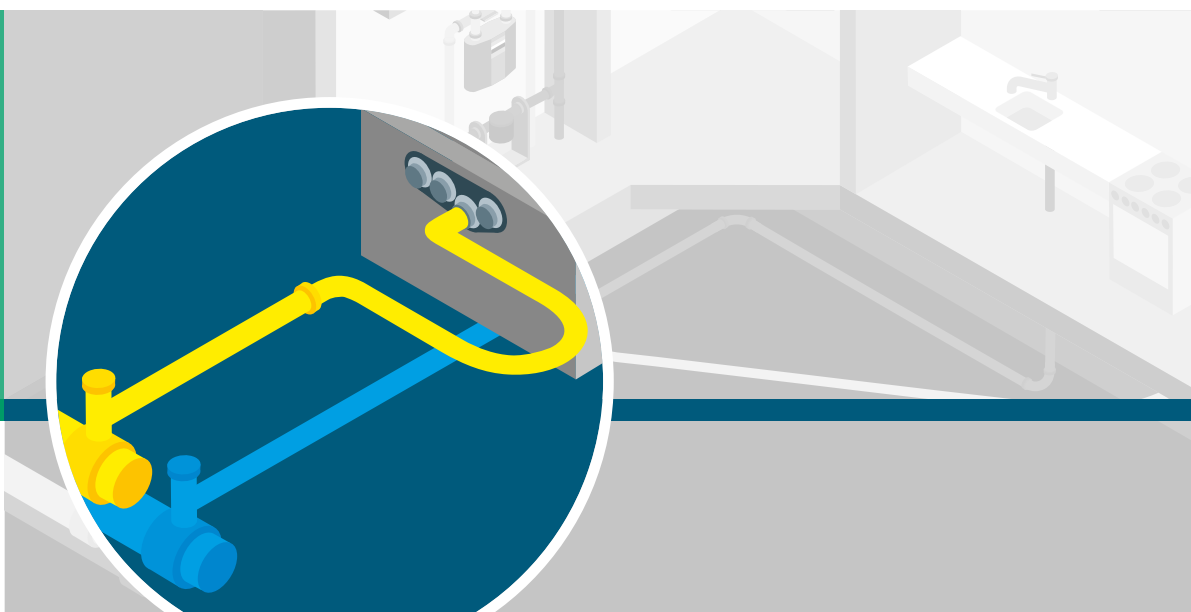
## Solutions de HSF :

### Conduites utilitaires

HSF a développé la conduite utilitaire PEKO (P.E. et cuivre) pour le marché néerlandais. Cette conduite PEKO peut être posée à partir de la conduite principale en passant sous la façade jusqu'au compteur et peut être raccordée directement à un robinet à gaz (HSF). Traversée de façade en cuivre est enveloppée par une conduite P.E. créant ainsi un raccord de gaz robuste et sûr. La conduite PEKO s'adapte aux éventuels mouvements de terrain. Cette solution convient également aux vides sanitaires. HSF a développé une conduite de passage mural pour le marché belge. Cette solution consiste en une conduite en cuivre doux revêtue d'une gaine en P.E. Du côté de la rue, la conduite est munie d'un bout mâle en P.E. permettant d'y raccorder la bifurcation en P.E. de la conduite principale à l'aide d'un électro-soudeur ou d'un raccord à clipser. Le raccord reliant la conduite en cuivre et le bout mâle est revêtu d'une chemise synthétique protectrice.

### Compensateur d'affaissement

Le compensateur d'affaissement HSF a été développé pour compenser les dénivelés jusqu'à un mètre suite à des affaissements de terrain, évitant ainsi les situations dangereuses. Le compensateur d'affaissement est inséré entre la conduite utilitaire et la façade. Il peut bien sûr être combiné aux conduites utilitaires HSF, aux passages de fondation HSF et à l'élément de passage HSF.





### Passages de façade

Les éléments de passage de façade HSF constituent la solution idéale pour le raccordement à partir du passage de façade jusqu'au compteur. Les éléments sont adaptés à la rénovation et à la construction neuve. Le passage de façade est utilisé en combinaison avec un élément de compensation et une gaine de 63 mm à partir de la fondation jusqu'au compteur. La conduite flexible en P.E. est raccordée au compteur à travers une gaine à partir de la façade. Le passage en cuivre pour rénovations muni d'une gaine en P.E. est fixé à la façade jusqu'au compteur.



### Conduite de gaz intérieure

Les conduites de gaz intérieures sont réalisées en cuivre et revêtues d'une gaine en P.E. pour éviter les fuites de gaz. Les conduites sont très flexibles et sont seulement aménagées dans le sol comme jonction, depuis la fondation jusqu'au compteur de gaz. En outre, elles peuvent servir de jonction à partir du compteur jusqu'à la cuisinière à gaz, la chaudière de chauffage central ou d'autres éléments d'approvisionnement de gaz.



### Passage de fondation

Le passage de fondation HSF a été développé pour les terrains stables et non stables. Ce passage est coulé dans la façade et obstrue le flux de gaz tant dans les raccordements résidentiels de gaz naturel que dans d'autres équipements d'utilité public, y compris l'électricité, les antennes radio et télévision, et la télécommunication. En effet, le passage de fondation est parfaitement compatible avec les autres solutions HSF, en ce compris la conduite de raccordement et le compensateur d'affaissement pour les territoires affaissés.



### Passages de façade

HSF vous propose différents types de passages de façade pour les terrains stables et non stables. De cette façon, vous pouvez raccorder la conduite utilitaire avec un obstructeur au passage de façade, à travers ou sous la façade, tout en utilisant une gaine de 63 mm. Il vous est impossible de traverser la façade ? Pour résoudre ce problème, HSF a développé une conduite montante spéciale.

Chez HSF, nous savons que chaque situation demande une autre approche. Nous vous offrons dès lors volontiers des conseils professionnels et vous proposons des solutions sur mesure.

Car les situations uniques demandent des solutions uniques.





# Étriers pour compteurs d'eau et supports muraux pour compteurs gaz

Vous ne voulez pas avoir à vous soucier de la sécurité d'eau et de gaz dans votre armoire de comptage. C'est pourquoi HSF vous propose des plaques de montage pour compteurs d'eau et de gaz qui sont tant fiables que sûrs. HSF vous offre depuis belle lurette un vaste assortiment de plaques de montage pour compteurs d'eau et de gaz avec tous les raccords possibles. Polyvalents, les kits de base sont faciles à utiliser. HSF se démarque en outre par sa longue expérience et la flexibilité de ses départements de R&D, de production, d'assemblage et de logistique. Nous pouvons ainsi soigneusement réfléchir avec vous afin de trouver cette solution unique sur mesure, pour ensuite la produire et la livrer en toute rapidité.

## Solutions HSF



### Support muraux pour compteur de gaz

HSF fournit des supports muraux pour compteur de gaz homologués par Gastec destinés aux raccordements de gaz dans l'armoire de comptage (de G4 jusqu'à G25). Vous avez le choix entre les kits de raccordement de gaz standard faciles à monter avec détendeurs, robinets à bille, matériel de fixation murale et éventuellement une soupape de sécurité en cas d'insuffisance de gaz. N'hésitez pas à nous contacter si vous avez des souhaits particuliers. Nous sommes toujours disposés à réfléchir avec vous afin de trouver une solution unique sur mesure.







### Étriers pour compteur d'eau

Les possibilités offertes par l'assortiment de plaques de montage pour compteur d'eau HSF sont légion. Qn 1,5, Qn 2,5 ou plus élevé ? Tout est possible. Que vous souhaitiez seulement une plaque de montage pour compteur d'eau, une plaque de montage pour compteur d'eau avec des raccords prémontés ou un kit de raccord de plaque de montage pour compteur d'eau complètement intégré, HSF dispose toujours de la bonne solution pour vous. La solution que vous cherchez ne fait pas partie de notre assortiment ? Nous la fabriquerons pour vous dans notre atelier de poinçonnage : des modèles hauts ou bas, à trous ou à fentes ? Nous nous conformons à vos besoins spécifiques. De plus, vous avez le choix entre un vaste assortiment de compteurs d'eau, de raccords et d'accessoires. Comme vous pouvez le constater : chez HSF, tout est possible.



# Raccords HSF

Vous voulez parfaitement raccorder tous les raccords d'eau et de gaz pour conduites, les plaques de montage pour compteurs et les passages sans vous faire de soucis. HSF vous propose un vaste assortiment de matériaux de raccordement. Nous disposons de nombreuses vannes d'arrêt assurant un contrôle optimal et en vue d'un raccordement sûr des conduites, nos raccords offrent toujours la meilleure solution pour les flux d'eau et de gaz.

## Solutions HSF

### Raccords

Vous souhaitez toujours disposer du meilleur raccord sans compromettre la sécurité. Au sein de l'assortiment de raccords HSF, vous trouverez toujours une excellente solution. Que vous utilisiez des tubes en acier, en cuivre, en plomb, en PE, en PEL, en PVC, en PEHD (PE50, PE80, PE100) ou en PEX.

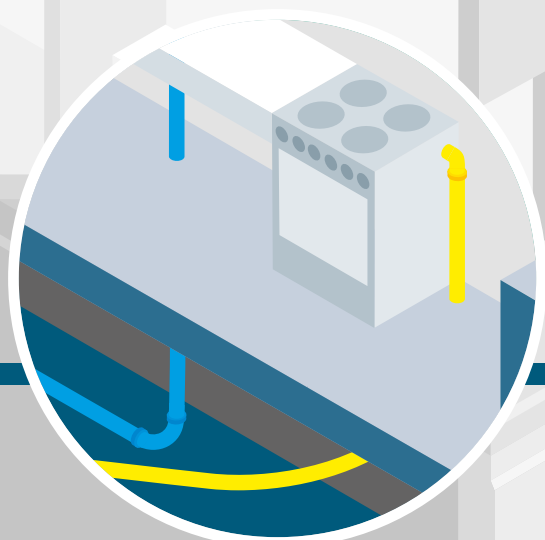
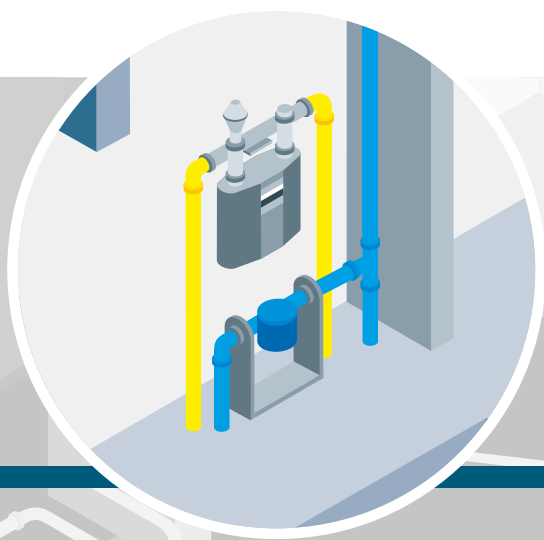
### Isiflo Sprint Eau et Gaz

Réalisé en P.E. renforcé à la fibre de verre, ce raccord peut servir de solution d'eau et de gaz. Particulièrement facile à installer, il est le plus solide de sa catégorie. Le matériau composite combine la solidité du métal avec la résistance à la corrosion de matériaux synthétiques thermoplastiques tout en garantissant une robustesse mécanique exceptionnelle du filetage. Grâce aux raccords Isiflo Sprint, vous créez des raccordements robustes, solides et durables, également en des circonstances extrêmes. Ils résistent aux U.V. et peuvent être utilisés en combinaison avec les tubes en P.E., en P.E.L, en PEHD (PE50, PE80, PE100), en PVC et en PEX.



### Adaptateur Isiflo Flexi eau

Renforcé à la fibre de verre, l'adaptateur Isiflo Flexi est adapté aux applications d'eau potable (PN10) et peut être raccordé à chaque type de conduite ayant un diamètre compris entre 15 et 63 mm. Ce raccord multimatériaux flexible peut être monté rapidement et facilement tout en assurant un raccordement étanche et résistant à la traction aux conduites en matière synthétique, en acier, en cuivre ou en plomb.





#### Isiflo laiton Eau et Gaz

Les raccords Isiflo Laiton conviennent aux applications d'eau et de gaz. Grâce à ce raccord bicône résistant au dézingage, vous n'aurez aucune difficulté à réaliser un raccordement fiable et résistant à la traction des conduites en P.V.C., en P.E., en P.E.X., en acier, en cuivre ou en plomb. Le raccordement vous garantit une installation étanche fiable.



#### Isiflex Eau et Gaz

Le raccord bicône Isiflex assure une jonction résistante à la traction des conduites d'eau et de gaz en acier. Très résistant et flexible : une fois insérée, la conduite peut pivoter de 3° par rapport à l'axe du raccord. En même temps, la grande rigidité du matériau assure une jonction étanche à l'eau et au gaz, tant robuste que sûre.



#### Raccords à sertir Eau et Gaz

Voulez-vous raccorder des conduites en cuivre ou en acier à entre autres des installations de chauffage (urbaines), des installations d'air comprimé, des installations de gaz, des systèmes d'eau de refroidissement et des installations d'eau froide et d'eau chaude ? Choisissez alors parmi le vaste assortiment de raccords à sertir HSF.



#### Raccords HSF Eau et Gaz

En plus des raccords déjà mentionnés, HSF dispose d'une gamme étendue de raccords filetés, de raccords en plusieurs pièces, de raccords à souder et d'autres types de raccords. N'hésitez pas à contacter votre délégué commercial pour connaître toutes les possibilités.



#### Vannes d'arrêt HSF

HSF propose une vaste gamme de robinets à bille pour les applications d'eau et de gaz garantissant le contrôle parfait de votre installation. Ces vannes à bille permettent l'arrêt de flux de liquides ou d'air. HSF dispose également de vannes d'arrêt à bille munies d'un talle tisseur manuel permettant de prévenir les coups de bélier.



#### Tuyaux flexibles HSF

Souhaitez-vous raccorder et relier des installations d'eau ou de gaz ou joindre des conduites de manière sûre et flexible ? Les tuyaux flexibles de HSF constituent la solution idéale. Ils sont adaptés au chauffage, à l'énergie solaire et à l'eau sanitaire. De plus, les tuyaux flexibles de gaz HSF vous offrent la possibilité d'établir un raccordement flexible des conduites utilitaires aux conduites intérieures, juste avant ou après le compteur de gaz. Les conduites flexibles peuvent être prémontées ou livrées en pièces. Notre système modulaire propose ainsi une panoplie de possibilités adaptées à chaque situation.

# | Vous voulez en savoir plus ?

## Ou vous souhaitez du conseil sur mesure ?

Appelez-nous, envoyez-nous un mail ou fixez un rendez-vous personnel.

Nous avons tellement plus à offrir que les produits qui sont repris dans cette brochure. Grâce à notre propre département R&D, à notre atelier de fabrication d'outils et à notre atelier de poinçonnage, à notre production flexible, à notre logistique efficace et rapide et à notre collaboration avec vous, les possibilités sont légion.

Avez-vous besoin de plus amples informations à propos des différentes possibilités que nous pouvons vous offrir dans le domaine des Solutions Eau et Gaz après la lecture de cette brochure ? Ou voulez-vous du conseil sur mesure ? N'hésitez pas à nous appeler ou à nous envoyer un e-mail. Ou prenez un rendez-vous personnel avec votre chargé de comptes. Nous réfléchissons avec vous et partageons volontiers nos connaissances, expérience et expertise avec vous.

Visitez également [www.hsfbv.nl](http://www.hsfbv.nl)



WATER SAFETY



GAS & WATER SOLUTIONS



DISTRICT HEATING

