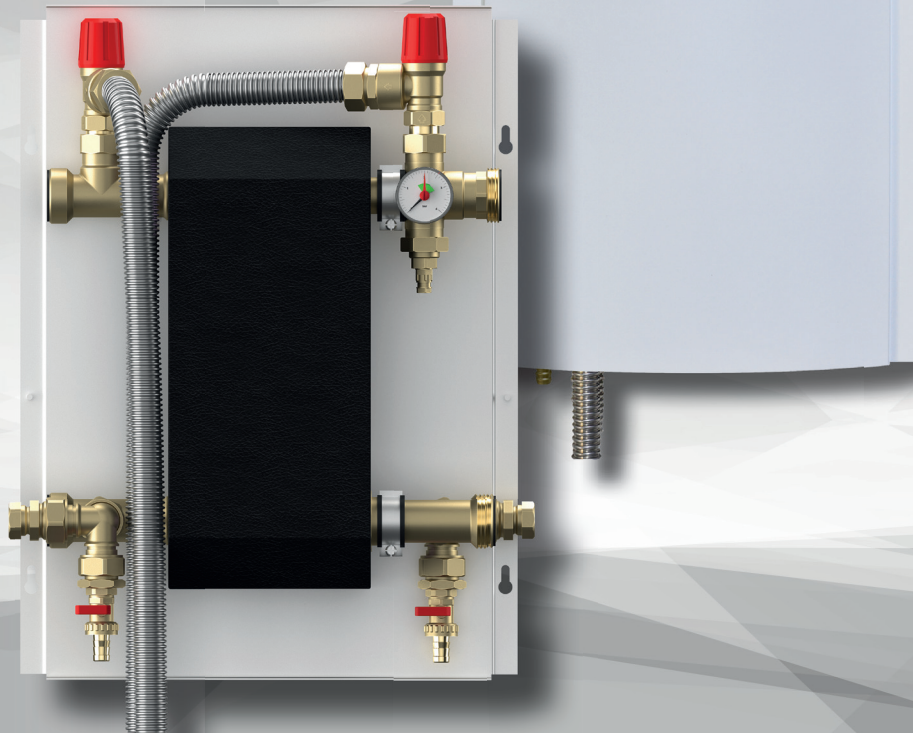
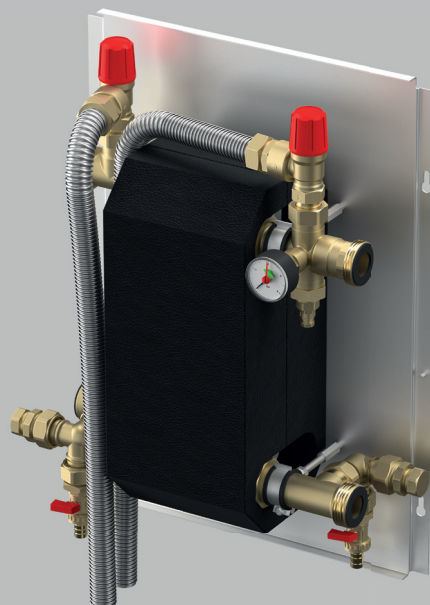


Heizkessel-Trennsystem



**Anschlussgruppe mit Wärmetauscher
zum Schutz sensibler Bauteile**



Der optimale Schutz für das Heizgerät

Trennen Sie Kessel, Wärmepumpe oder BHKW vom alten System.

Alte Heizungsanlagen bestehen aus vielen verschiedenen Werkstoffen und sind meist verunreinigt, bei einem Wechsel z.B. des Kessels besteht immer die Gefahr, dass sich dies negativ auf Funktion, Lebensdauer und damit auch auf die Gewährleistungsansprüche auswirkt, da viele Hersteller von Heizgeräten ganz klare Anforderungen an die Wasserqualität zur Bedingung für die Gewährleistung machen.

Trennen Sie das neue Heizgerät von der Altanlage, ist es viel leichter diese Anforderungen auf Dauer zu erfüllen, da Sie die unbekannte ALTANLAGE ausklammern.

Trennen ist besser

Schäden an neuen Heizgeräten durch Einflüsse des alten Rohrsystems sind nicht nur ärgerlich sondern auch völlig unnötig.

Trennen Sie das neue Heizgerät vom alten Rohrsystem, schließen Sie das Risiko von Schäden am Heizgerät durch Verunreinigung und Beeinflussung der Wasserqualität durch das alte Rohrsystem aus.

Das Kesseltrennsystem ist konzipiert, zwei Anlagenteile in Heizungsanlagen voneinander zu trennen.

Mögliche Gründe für eine Trennung von Heizkessel (Primärkreis) und Heizkreisen bzw. Teilen davon (Sekundärkreis):

- a.) unterschiedliche Zusammensetzung oder Qualität (z.B. sauerstoffhaltiges Heizungswasser bei diffusions-offenen Fußbodenheizungsleitungen, glykolgefüllter Sekundärkreis in frostgefährdeten Teilbereichen)
- b.) unterschiedliche Drücke (z.B. in sehr hohen Gebäuden ist der hydrostatische Druck ohne Trennsystem im Keller sehr hoch (1 bar pro 10m Höhe))
- c.) andere Verwendungen: Im Zweifelsfall nehmen Sie Kontakt mit uns auf.

Das Kesseltrennsystem ist für die Wandmontage vorgesehen. Im Auslieferungszustand befindet sich die Sekundärseite Heizkreis auf der rechten Seite (inkl. Manometer und Fühlertauchhülse für einen Vorlauffühler). Durch Tausch der Vorlauf-Anschlussstücke kann das System auf „Heizkreis links“ umgebaut werden.

Das Heizkessel-Trennsystem wird als komplett vormontierte und gedämmte Einheit geliefert.

Vorteile & Aufbau

- Trennung von Heizkessel und Heizkreis bei unterschiedlichen Drücken, Medien oder Wasserqualität
- Sicherheitsventile inkl. Abblaseleitungen, sekundär mit Manometer und MAG-Anschluss
- auf Heizkreis links umrüstbar

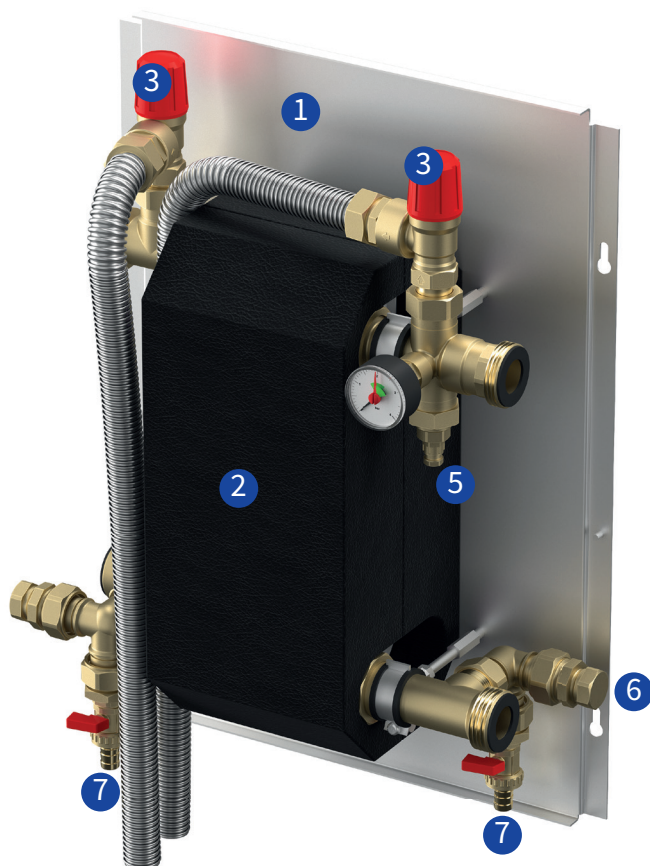


Abb.: Ausführung mit Kessel links, Heizkreis rechts

- 1 Grundplatte (verzinkt) mit Abdeckhaube (Stahlblech, weiß lackiert)
- 2 Cu-gelöteter VA-Plattenwärmetauscher, gedämmt (PU-Schaum mit PS-Mantel)
- 3 Sicherheitsventil 3 bar, $\frac{3}{4}$ " x 1" Eck, mit Abblaseleitung aus VA-Wellrohr
- 4 Manometer 4 bar
- 5 Tauchhülse für Temperaturfühler $\varnothing 6$ mm, mit PG-Verschraubung
- 6 Anschlussmöglichkeit MAG $\frac{3}{4}$ " AG, reduziert, mit Verschlusskappe
- 7 KFE-Hahn $\frac{1}{2}$ ", mit Schlauchtülle

Ausführung:

Heiz-Kessel-Trennsystem mit Haube

Art.-Nr.

45391.1

Verlängerungsset zur Montage neben dem Wärmeerzeuger

zweiseitiger Anschluss (Vor- und Rücklauf an der Kesselaußenseite) bestehend aus: 2 Stück flexiblem Wellrohr, isoliert, mit Überwurfmuttern 1 1/2" zur flach- dichtenden Verbindung.

Länge 350 mm und 350 mm

66362.22

Länge 500 mm und 900 mm

66362.23

Flamco B.V.
www.flamcogroup.com

Meibes System-Technik GmbH
www.meibes.de

Simplex Armaturen & Systeme GmbH
www.simplex-armaturen.de



Flow of Innovation

Meibes System-Technik GmbH
Ringstraße 18
04827 Gerichshain
E info@meibes.com
I www.meibes.de