

REGULACJA

ZŁĄCZKI

UZDATNIANIE
WODY

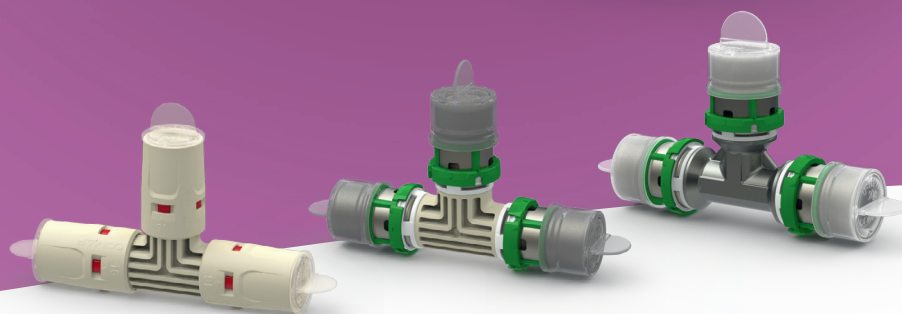
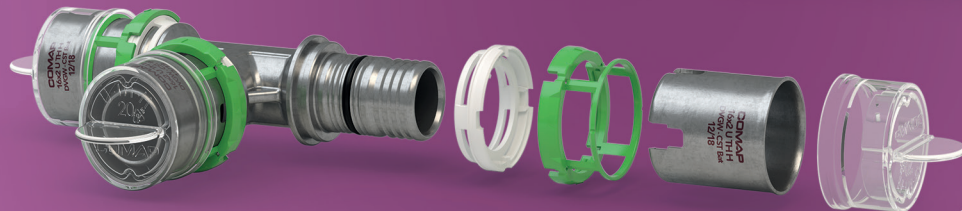
BATERIE

MultiSkin

system połączeń rur wielowarstwowych

SYSTEM INSTALACJI ŁĄCZĄCY
TECHNOLOGICZNĄ WYDAJNOŚĆ
I NISKIE KOSZTY

Idealne rozwiązanie
do instalacji wody użytkowej
i centralnego ogrzewania



COMAP



MultiSkin

system połączeń rur
wielowarstwowych

SYSTEM INSTALACJI ŁĄCZĄCY
TECHNOLOGICZNĄ WYDAJNOŚĆ
I NISKIE KOSZTY

Idealne rozwiązanie
do instalacji wody użytkowej
i centralnego ogrzewania


SYSTEM WIELOWARSTWOWY DO INSTALACJI SANITARNYCH I GRZEWCZYCH/CHŁODZĄCYCH


Rury hydrauliczne MultiSkin


 Rury MultiSkin 4	str. 4
--	--------

 Rury MultiSkin 2	str. 7
--	--------

Złączki hydrauliczne MultiSkin

 Złączki mosiężne zaprasowywane	str. 8
--	--------


 Złączki syntetyczne zaprasowywane	str. 18
---	---------

 Złączki syntetyczne na wcisk	str. 20
--	---------

NARZĘDZIA I AKCESORIA

 Zaciskarki	str. 24
--	---------

 Narzędzia i akcesoria	str. 28
---	---------

 Części zamienne i narzędzia MultiSkin	str. 30
---	---------

DANE TECHNICZNE

Rury wielowarstwowe MultiSkin	str. 32
-------------------------------	---------

Złączki zaprasowywane do rur MultiSkin	str. 34
--	---------

Złączki na wcisk do rur MultiSkin	str. 38
-----------------------------------	---------

Rury wielowarstwowe MultiSkin

Ø 14 – 16 – 18 – 20 – 26 – 32 – 40 – 50 – 63 – 75 mm

ISO EN 21003

WYDAJNOŚĆ:

- Rury wielowarstwowe oferują **dużą wygodę w pracy**: łatwe w transporcie i w montażu, przyjazne w zginaniu ręcznym oraz cięciu.
- Dzięki **warstwie aluminium**, rury MultiSkin 4 zachowują doskonałą liniowość i nie generują ładunku statycznego podczas zaginania.
- Rury wielowarstwowe wymagają **średnio o połowę mniej złązek** niż tradycyjne rury metalowe.



BEZPIECZEŃSTWO:

- **Lekkie i wygodne w transporcie**, dostępne w indywidualnych opakowaniach także po 100 metrów dzięki czemu eliminuje się zagrożenia i problemy związane z dużym ciężarem.
- **Znacznie mniejsze niebezpieczeństwo kradzieży** na miejscu budowy, w porównaniu do rur miedzianych.



Woda pitna	Ciepła woda użytkowa	Instalacje grzewcze	Ogrzewanie / chłodzenie powierzch.	Woda lodowa	Instalacje solarne	Magistrale grzewcze	Para wodna	Deszczówka	Woda przemysł.	Bufor powietrzny	Sucho sprężone powietrze	Olejowe sprężone powietrze	Gaz	Olej	LPG
✓	✓	✓	✓	✓	-	-	-	✓	-	-	✓	-	-	-	-

✓ Zastosowanie kompatybilne

- Zastosowanie niekompatybilne

Pytania dotyczące innych zastosowań prosimy kierować do przedstawicieli COMAP.

* Szczegółowe informacje o zasadach gwarancji i zastosowań są w dokumentacji gwarancji COMAP.

RURY WIELOWARSTWOWE MULTISKIN 4

RURA MULTISKIN 4

MSS

sztanga 5 metrów



Wymiary	Kod	Opakowanie	Ilość [m]
16x2 – 5 m	B111001004	25	125
18x2 – 5 m	B111002004	20	100
20x2 – 5 m	B111003004	18	90
26x3 – 5 m	B111004004	10	50
32x3 – 5 m	B111005004	7	35
40x3,5 – 5 m	B111006004	9	45
50x4 – 5 m	B111007004	7	35
63x4,5 – 5 m	B111008004	4	20

RURA MULTISKIN 4

MS

zwój



Wymiary	Kod	Opakowanie	Ilość [m]
14x2 – 100 m	B112001002	1	100
16x2 – 100 m	B112002002	1	100
16x2 – 200 m	B112002003	1	200
18x2 – 100 m	B112003001	1	100
20x2 – 100 m	B112004001	1	100
26x3 – 50 m	B112005001	1	50
32x3 – 50 m	B112006001	1	50

RURA MULTISKIN 4

MSS

sztanga 3 metrów



Wymiary	Kod	Opakowanie	Ilość [m]
16x2 – 3 m	B111009001	25	75
20x2 – 3 m	B111009002	18	54
26x3 – 3 m	B111009003	10	30
32x3 – 3 m	B111009004	7	21

RURA MULTISKIN 4 6 MM W IZOLACJI (NIEBIESKA)

MSISO6B

zwój

przewodność cieplna 0.040 W / m.K



Wymiary	Kod	Opakowanie	Ilość [m]
14x2 – 100 m – 6 mm	B131001001	1	100
16x2 – 100 m – 6 mm	B131002001	1	100
18x2 – 50 m – 6 mm	B131003001	1	50
20x2 – 50 m – 6 mm	B131004001	1	50
26x3 – 50 m – 6 mm	B131005002	1	50
32x3 – 25 m – 6 mm	B131006001	1	25

KARTONOWA TULEJA NA RURĘ

MSR000

do transportu rur wielowarstwowych
maksymalna długość rury: 5 metrów
średnica tulei: 105 mm

Wymiary	Kod	Opakowanie	Ilość [m]
L 5 m – Ø105 mm	MSR0000	1	5

RURA MULTISKIN 4 6 MM W IZOLACJI (CZERWONA)

MSISO6R

zwój

przewodność cieplna 0.040 W / m.K



Wymiary	Kod	Opakowanie	Ilość [m]
14x2 – 100 m – 6 mm	B132001001	1	100
16x2 – 100 m – 6 mm	B132002001	1	100
18x2 – 50 m – 6 mm	B132003001	1	50
20x2 – 50 m – 6 mm	B132004001	1	50
26x3 – 50 m – 6 mm	B132005002	1	50
32x3 – 25 m – 6 mm	B132006001	1	25

RURY WIELOWARSTWOWE MULTISKIN 4

RURA MULTISKIN 4 10 MM W IZOLACJI (NIEBIESKA)

MSISO10B

zwój
przewodność cieplna 0.040 W / m.K



Wymiary	Kod	Opakowanie	Ilość [m]
16x2 – 50 m – 10 mm	B131008001	1	50
20x2 – 50 m – 10 mm	B131010001	1	50
26x3 – 50 m – 10 mm	B131011002	1	50

RURA MULTISKIN 4 10 MM W IZOLACJI (CZERWONA)

MSISO10R

zwój
przewodność cieplna 0.040 W / m.K



Wymiary	Kod	Opakowanie	Ilość [m]
16x2 – 50 m – 10 mm	B132008001	1	50
20x2 – 50 m – 10 mm	B132010001	1	50
26x3 – 25 m – 10 mm	B132011011	1	25
32x3 – 25 m – 10 mm	B132012001	1	25

RURA MULTISKIN 4 13 MM W IZOLACJI (NIEBIESKA)

MSISO13B

zwój
przewodność cieplna 0.040 W / m.K



Wymiary	Kod	Opakowanie	Ilość [m]
20x2 – 50 m – 13 mm	B131015021	1	50
26x2 – 50 m – 13 mm	B131016001	1	50

RURA MULTISKIN 4 W PESZLU PODWÓJNA

MSFC

zwój



Wymiary	Kod	Opakowanie	Ilość [m]
16x2 – 50 m	B124002001	1	50

RURA MULTISKIN 4 W PESZLU (NIEBIESKA)

MSFB

zwój



Wymiary	Kod	Opakowanie	Ilość [m]
14x2 – 100 m	B121001003	1	100
16x2 – 50 m	B121002002	1	50
16x2 – 100 m	B121002003	1	100
18x2 – 100 m	B121003002	1	100
20x2 – 50 m	B121004002	1	50
26x3 – 50 m	B121005001	1	50
32x3 – 50 m	B121006001	1	50

RURA MULTISKIN 4 W PESZLU (CZERWONA)

MSFR

zwój



Wymiary	Kod	Opakowanie	Ilość [m]
14x2 – 100 m	B122001003	1	100
16x2 – 50 m	B122002002	1	50
16x2 – 100 m	B122002003	1	100
18x2 – 100 m	B122003002	1	100
20x2 – 50 m	B122004002	1	50
26x3 – 50 m	B122005001	1	50
32x3 – 50 m	B122006001	1	50

RURA MULTISKIN 4 W PESZLU (CZARNA)

MSFN

zwój



Wymiary	Kod	Opakowanie	Ilość [m]
16x2 – 100 m	B123002003	1	100
20x2 – 50 m	B123004002	1	50
26x3 – 50 m	B123005001	1	50
32x3 – 50 m	B123006001	1	50

RURY WIELOWARSTWOWE MULTISKIN 2

RURA MULTISKIN 2

BS
zwój



Wymiary	Kod	Opakowanie	Ilość [m]
14x2 – 100 m	B212001001	1	100
16x2 – 100 m	B212002001	1	100
16x2 – 200 m	B212002002	1	200
18x2 – 100 m	B212003001	1	100
20x2 – 100 m	B212004001	1	100
26x3 – 50 m	B212005001	1	50
32x3 – 50 m	B212006001	1	50

RURA MULTISKIN 2 9 MM W IZOLACJI (NIEBIESKA)

BSISO9B
zwój
przewodność cieplna 0.040 W / m.K



Wymiary	Kod	Opakowanie	Ilość [m]
16x2 – 50 m – 9 mm	B231011001-A	1	50
20x2 – 50 m – 9 mm	B231008001-A	1	50
26x3 – 25 m – 9 mm	B231009001-A	1	25
32x3 – 25 m – 9 mm	B231010001-A	1	25

RURA MULTISKIN 2 9 MM W IZOLACJI (CZERWONA)

BSISO9R
zwój
przewodność cieplna 0.040 W / m.K



Wymiary	Kod	Opakowanie	Ilość [m]
16x2 – 50 m – 9 mm	B232011001-A	1	50
20x2 – 50 m – 9 mm	B232008001-A	1	50
26x3 – 25 m – 9 mm	B232009001-A	1	25
32x3 – 25 m – 9 mm	B232010001-A	1	25

RURA MULTISKIN 2 6 MM W IZOLACJI (NIEBIESKA)

BSISO6B
zwój
przewodność cieplna 0.040 W / m.K



Wymiary	Kod	Opakowanie	Ilość [m]
16x2 – 50 m – 6 mm	B231002001-A	1	50
20x2 – 50 m – 6 mm	B231004001-A	1	25
26x3 – 25 m – 6 mm	B231005001-A	1	50
32x3 – 25 m – 6 mm	B231006001-A	1	25

RURA MULTISKIN 2 W PESZLU (NIEBIESKA)

BSFB
zwój



Wymiary	Kod	Opakowanie	Ilość [m]
16x2 – 100 m	B221001001	1	100
20x2 – 50 m	B221004001	1	50

RURA MULTISKIN 2 6 MM W IZOLACJI (CZERWONA)

BSISO6R
zwój
przewodność cieplna 0.040 W / m.K



Wymiary	Kod	Opakowanie	Ilość [m]
16x2 – 50 m – 6 mm	B232002001-A	1	50
20x2 – 50 m – 6 mm	B232004001-A	1	50
26x3 – 25 m – 6 mm	B232005001-A	1	25
32x3 – 25 m – 9 mm	B232006001-A	1	25

RURA MULTISKIN 2 W PESZLU (CZERWONA)

BSFR
zwój



Wymiary	Kod	Opakowanie	Ilość [m]
16x2 – 100 m	B222001001	1	100
20x2 – 50 m	B222004001	1	50

Złączki zaprasowywane do rur wielowarstwowych

Ø 14 – 16 – 18 – 20 – 26 – 32 – 40 – 50 – 63 – 75 mm
profile zaprasowywania TH, H, U

ISO EN 21003

WYDAJNOŚĆ:

- Zaprasowywanie pozwala na podłączenie złączki w ciągu 7 sekund unikając ryzyka związanego z lutowaniem.
- Złączki kompatybilne z profilami TH, H i U, zaciskarek różnych dostawców.
- Ulepszona **hydraulika** to spadki ciśnienia mniejsze średnio o 14% w porównaniu do starszych typów złączek.

BEZPIECZEŃSTWO:

- **Zdejmowalny pierścień Visu-Control®** (po zaprasowaniu) pozwala na wzrokową i dotykową kontrolę poprawności podłączenia
- **„Bez zaprasowania, bez szczelności”** to założenie technologiczne, które wyraźnie wskazuje niezaprasowane połączenie (woda wycieka podczas testu pod ciśnieniem).
- **Korek ochronny** chroni złączkę przed zanieczyszczeniem.



Woda pitna	Ciepła woda użytkowa	Instalacje grzewcze	Ogrzewanie / chłodzenie powierzchni	Woda lodowa	Instalacje solarne	Magistrale grzewcze	Para wodna	Deszczówka	Woda przemysł.	Bufor powietrzny	Suche sprężone powietrze	Olejowe sprężone powietrze	Gaz	Olej	LPG
✓	✓	✓	✓	✓	-	-	-	✓	-	-	✓	-	-	-	-

✓ Zastosowanie kompatybilne

- Zastosowanie niekompatybilne

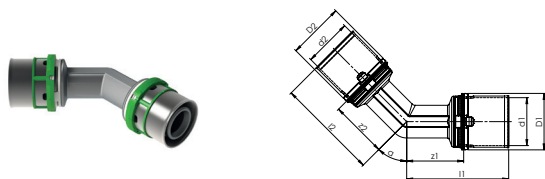
Pytania dotyczące innych zastosowań prosimy kierować do przedstawicieli COMAP.

* Szczegółowe informacje o zasadach gwarancji i zastosowań są w dokumentacji gwarancji COMAP.

ZŁĄCZKI MOSIĘŻNE ZAPRASOWYWANE

ŁUK 45°

7041W



Wymiary	Kod	Stary kod	d1/d2	z1/z2	l1/l2	Op.
26x3	7041W26	710JXX	26	31	56	2
32x3	7041W32	710KXX	32	32	61	2
40x3,5	7041W40	710LXX	-	-	-	2
50x4	7041W50	710MXX	-	-	-	2
63x4,5	7041W63	710NXX	-	-	-	1
75x5	7041W75	-	-	-	-	1

KOLANO GWINT WEWNĘTRZNY

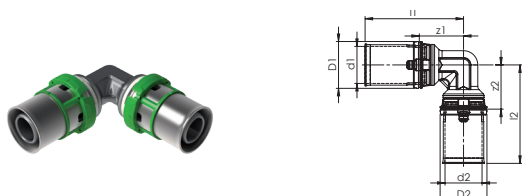
7090GW



Wymiary	Kod	Stary kod	d1	d2	z1	z2	l1	l2	Op.
14x2 – 1/2"	7090GW1412	722ACX	14	G1/2	-	-	-	-	2
16x2 – 1/2"	7090GW1612	722BCX	16	G1/2	23	20	47	34	2
18x2 – 1/2"	7090GW1812	722DCX	18	G1/2	-	-	-	-	2
20x2 – 1/2"	7090GW2012	722ECX	20	G1/2	23	20	47	34	2
20x2 – 3/4"	7090GW2034	722EDX	20	G3/4	31	27	55	43	2
26x3 – 3/4"	7090GW2634	722JDX	26	G3/4	31	26	56	43	2
26x3 – 1"	7090GW261	-	26	G1	31	31	56	49	2
32x3 – 1"	7090GW321	722KEX	32	G1	32	31	60	49	2
40x3,5 – 1 1/4"	7090GW40114	722LFX	40	G1 1/4	-	-	-	-	2
50x4 – 1 1/2"	7090GW50112	722MGX	50	G1 1/2	-	-	-	-	2
63x4,5 – 2"	7090GW632	-	63	G2	-	-	-	-	1

ŁUK 90°

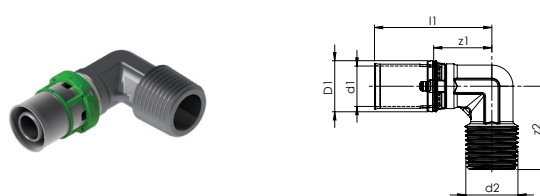
7090W



Wymiary	Kod	Stary kod	d1/d2	z1/z2	l1/l2	Op.
14x2	7090W14	720AXX	-	-	-	2
16x2	7090W16	720BXX	16	19	43	2
18x2	7090W18	720DXX	-	-	-	2
20x2	7090W20	720EXX	20	23	47	2
26x3	7090W26	720JXX	26	31	56	2
32x3	7090W32	720KXX	32	32	60	2
40x3,5	7090W40	720LXX	-	-	-	2
50x4	7090W50	720MXX	-	-	-	2
63x4,5	7090W63	720NXX	-	-	-	1
75x5	7090W75	-	-	-	-	1

KOLANO GWINT ZEWNĘTRZNY

7092GW



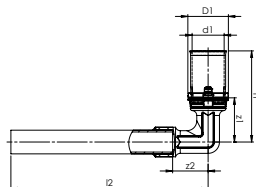
Wymiary	Kod	Stary kod	d1	d2	z1	z2	l1	Op.
14x2 – 1/2"	7092GW1412	726ACX	14	R1/2	-	-	-	2
16x2 – 1/2"	7092GW1612	726BCX	16	R1/2	23	34	47	2
18x2 – 1/2"	7092GW1812	726DCX	18	R1/2	-	-	-	2
20x2 – 1/2"	7092GW2012	726ECX	20	R1/2	23	34	47	2
20x2 – 3/4"	7092GW2034	726EDX	20	R3/4	23	35	47	2
26x3 – 3/4"	7092GW2634	726JDX	26	R3/4	31	39	56	2
26x3 – 1"	7092GW261	-	26	R1	31	46	56	2
32x3 – 1"	7092GW321	726KEX	32	R1	32	46	60	2
40x3,5 – 1"	7092GW40114	726LFX	40	R1 1/4	-	-	-	2
50x4 – 1 1/2"	7092GW50112	-	50	R1 1/2	-	-	-	2
63x4,5 – 2"	7092GW632	-	63	R2	-	-	-	1

ZŁĄCZKI MOSIĘŻNE ZAPRASOWYWANE

KOLANO KOŃCÓWKA LUTOWANA

7090MW

złączka niklowana, tylko do instalacji grzewczych

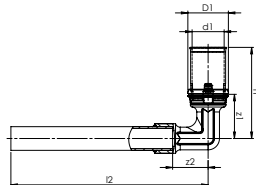


Wymiary	Kod	Stary kod	d1	d2	z1	z2	l1	l2	Op.
14x2-Cu12-L150	7090MW1412	728AAE	14	Cu12	-	-	-	150	2

KOLANO KOŃCÓWKA LUTOWANA

7090W

złączka niklowana, tylko do instalacji grzewczych

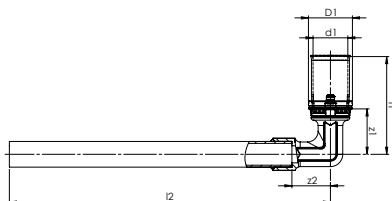


Wymiary	Kod	Stary kod	d1	d2	z1	z2	l1	l2	Op.
14x2 - 1/2"	7090GW1412	722ACX	14	G1/2	-	-	-	-	2
16x2 - 1/2"	7090GW1612	722BCX	16	G1/2	23	20	47	34	2

KOLANO KOŃCÓWKA LUTOWANA

7090EW

złączka niklowana, tylko do instalacji grzewczych

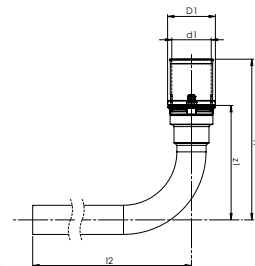
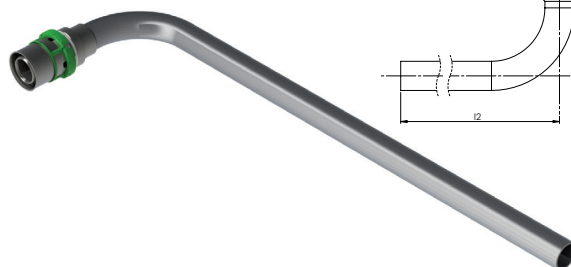


Wymiary	Kod	Stary kod	d1	d2	z1	z2	l1	l2	Op.
16x2-Cu12-L150	7090EW1612	721BAE	16	12	22	18	46	150	2
16x2-Cu15-L150	7090EW1615	721BCE	16	15	22	18	46	150	2
20x2-Cu22-L60	7090EW2022	721EGA	20	22	31	27	55	60	2
26x3-Cu22-L60	7090EW2622	721JGA	26	22	31	27	56	60	2

L-RURA

7090LW

złączka niklowana, tylko do instalacji grzewczych

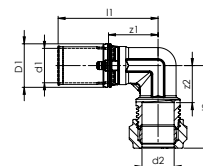


Wymiary	Kod	Stary kod	d1	d2	z1	z2	l1	l2	Op.
16x2-Cu15-L200	7090LW161	724BCF	16	15	59	35	83	200	2
16x2-Cu15-L300	7090LW162	724BCG	16	15	59	35	83	300	2
16x2-Cu15-L1100	7090LW163	724BCH	16	15	59	35	83	1100	2
18x2-Cu15-L300	7090LW181	724DCG	18	15	-	-	-	300	2
20x2-Cu15-L300	7090LW201	724ECG	20	15	59	35	83	300	2

KOLANO KOŃCÓWKA ZACISKOWA

7090JW

złączka zaciskana do rury miedzianej

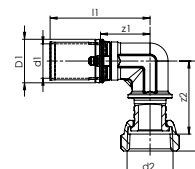


Wymiary	Kod	Stary kod	d1	d2	z1	z2	l1	l2	Op.
16x2-Cu15	7090JW1615	723BCX	16	Cu 15	23	18	47	39	2
20x2-Cu22	7090JW2022	723EGX	20	Cu 22	31	25	55	46	2
26x3-Cu22	7090JW2622	723JGX	26	Cu 22	31	25	56	46	2

KOLANO KOŃCÓWKA Z NAKRĘTKĄ

7096GW

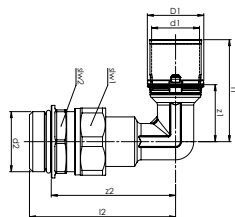
płaska uszczelka



Wymiary	Kod	Stary kod	d1	d2	z1	z2	l1	l2	Op.
16x2-1/2	7096GW1612	719BCX	16	G1/2	23	35	47	43	2
16x2-3/4	7096GW1634	719BDX	16	G3/4	23	37	47	46	2
20x2-1/2	7096GW2012	719ECX	20	G1/2	23	35	47	43	2
20x2-3/4	7096GW2034	719EDX	20	G3/4	23	37	47	46	2
26x3-3/4	7096GW2634	-	26	G3/4	-	-	-	-	2

KOLANO ŚRUBUNEK Z GWINTEM ZEWNĘTRZNYM

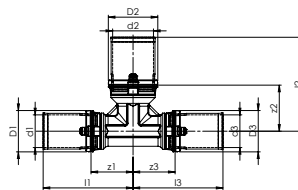
7098DW



Wymiary	Kod	Stary kod	d1	d2	z1	z2	l1	l2	Op.
26x3-1"	7098DW261	727JEX	26	G1	31	69	56	81	2

TRÓJNIK REDUKCYJNY

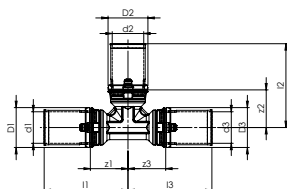
7130RW



Wymiary	Kod	Stary kod	d1	d2	d3	z1	z2	z3	l1	l2	l3	Op.
16x2-14x2-14x2	7130RW161414	733BAA	-	-	-	-	-	-	-	-	-	2
16x2-20x2-16x2	7130RW162016	733BEB	16	20	16	21	23	21	45	47	45	2
16x2-14x2-16x2	7130RW161416	733BAB	-	-	-	-	-	-	-	-	-	2
16x2-16x2-14x2	7130RW161614	733BBA	-	-	-	-	-	-	-	-	-	2
18x2-16x2-16x2	7130RW181616	733DBB	-	-	-	-	-	-	-	-	-	2
18x2-16x2-18x2	7130RW181618	733DBD	-	-	-	-	-	-	-	-	-	2
20x2-16x2-16x2	7130RW201616	733EBB	20	16	16	23	23	23	47	47	47	2
20x2-14x2-20x2	7130RW201420	733EAE	-	-	-	-	-	-	-	-	-	2
20x2-16x2-18x2	7130RW201618	733EBD	-	-	-	-	-	-	-	-	-	2
20x2-16x2-20x2	7130RW201620	733EBE	20	16	20	23	22	23	47	45	47	2
20x2-20x2-16x2	7130RW202016	733EEB	20	20	16	23	22	22	47	46	46	2
20x2-18x2-18x2	7130RW201818	733EDD	-	-	-	-	-	-	-	-	-	2
20x2-18x2-20x2	7130RW201820	733EDE	-	-	-	-	-	-	-	-	-	2
20x2-26x3-16x2	7130RW202616	733EJB	20	26	16	31	31	31	55	56	55	2
20x2-26x3-20x2	7130RW202620	733EJE	20	26	20	31	31	31	55	56	55	2
26x3-16x2-16x2	7130RW261616	733JBB	26	16	16	31	25	31	56	49	55	2
26x3-16x2-20x2	7130RW261620	733JBE	26	16	20	31	25	31	56	49	55	2
26x3-16x2-26x3	7130RW261626	733JBJ	26	16	26	31	25	31	56	49	56	2
26x3-18x2-18x2	7130RW261818	733JDD	-	-	-	-	-	-	-	-	-	2
26x3-18x2-20x2	7130RW261820	733JDE	-	-	-	-	-	-	-	-	-	2
26x3-18x2-26x3	7130RW261826	733JDJ	-	-	-	-	-	-	-	-	-	2
26x3-20x2-16x2	7130RW262016	733JEB	26	20	16	31	31	31	56	55	55	2
26x3-20x2-20x2	7130RW262020	733JEE	26	20	20	31	31	31	56	55	56	2
26x3-20x2-26x3	7130RW262026	733J EJ	26	20	26	31	31	31	56	55	56	2
26x3-26x3-16x2	7130RW262616	733JJB	26	26	16	31	31	31	56	56	55	2
26x3-26x3-20x2	7130RW262620	733JJE	26	26	20	31	31	31	56	56	55	2
26x3-32x3-26x3	7130RW263226	733JKJ	26	32	26	32	32	32	56	61	56	2
32x3-16x2-32x3	7130RW321632	733K BK	32	16	32	32	31	32	61	55	61	2
32x3-18x2-32x3	7130RW321832	733KDK	-	-	-	-	-	-	-	-	-	2
32x3-20x2-32x3	7130RW322032	733KEK	32	20	32	32	32	32	61	55	61	2
32x3-26x3-26x3	7130RW322626	733KJJ	32	26	26	32	32	32	61	56	56	2
32x3-26x3-32x3	7130RW322632	733KJK	32	26	32	32	32	32	61	56	61	2
32x3-32x3-26x3	7130RW323226	733KKJ	32	32	26	32	32	32	61	61	56	2
40x,5-20x2-40x3,5	7130RW402040	733LEL	-	-	-	-	-	-	-	-	-	2
40x3,5-26x3-40x3,5	7130RW402640	733LJL	-	-	-	-	-	-	-	-	-	2
40x3,5-32x3-40x3,5	7130RW403240	733LKL	-	-	-	-	-	-	-	-	-	2
50x4-26x3-50x4	7130RW502650	733MJM	-	-	-	-	-	-	-	-	-	2
50x4-32x3-50x4	7130RW503250	733MKM	-	-	-	-	-	-	-	-	-	2
50x4-40x3,5-50x4	7130RW504050	733MLM	-	-	-	-	-	-	-	-	-	2
63x4,5-26x3-63x4,5	7130RW632663	733NJN	-	-	-	-	-	-	-	-	-	1
63x4,5-32x3-63x4,5	7130RW633263	-	-	-	-	-	-	-	-	-	-	1
63x4,5-40x3,5-63x4,5	7130RW634063	733NLN	-	-	-	-	-	-	-	-	-	1
63x4,5-50x4-63x4,5	7130RW635063	-	-	-	-	-	-	-	-	-	-	1
75x5-50x4-75x5	7130RW755075	-	-	-	-	-	-	-	-	-	-	1
75x5-63x4,5-75x5	7130RW756375	-	-	-	-	-	-	-	-	-	-	1

TRÓJNIK RÓWNOPRZELOTOWY

7130W

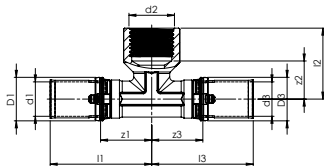


Wymiary	Kod	Stary kod	d1/d2/ d3	z1/z2/ z3	l1/l2/l3	Op.
14x2	7130W14	730AXX	-	-	-	2
16x2	7130W16	730BXX	16	19	43	2
18x2	7130W18	730DXX	-	-	-	2
20x2	7130W20	730EXX	20	23	47	2
26x3	7130W26	730JXX	26	31	56	2
32x3	7130W32	730KXX	32	32	60	2
40x3,5	7130W40	730LXX	-	-	-	2
50x4	7130W50	730MXX	-	-	-	2
63x4,5	7130W63	730NXX	-	-	-	1
75x5	7130W75	-	-	-	-	1

ZŁĄCZKI MOSIĘŻNE ZAPRASOWYWANE

TRÓJNIK PRZELOTOWY GWINT WEWNĘTRZNY

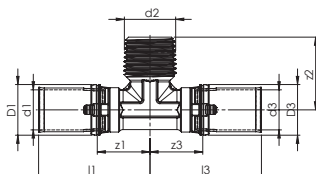
7130GW



Wymiary	Kod	Stary kod	d1	d2	d3	z1 z3	z2	l1 l3	l2	Op.
14x2-1/4-14x2	7130GW141214	731AAA	14	G1/4	14	-	-	-	-	2
16x2-1/2-16x2	7130GW161216	731BCB	16	G1/2	16	24	20	48	34	2
18x2-1/2-18x2	7130GW181218	731DCD	18	G1/2	18	-	-	-	-	2
20x2-1/2-20x2	7130GW201220	731ECE	20	G1/2	20	24	20	48	34	2
20x2-3/4-20x2	7130GW203420	731EDE	20	G3/4	20	31	27	55	42	2
26x3-1/2-26x3	7130GW261226	731J CJ	26	G1/2	26	31	32	56	49	2
26x3-3/4-26x3	7130GW263426	731J DJ	26	G3/4	26	31	27	56	42	2
26x3-1"-26x3	7130GW32126	731J EJ	26	G1	26	-	-	-	-	2
32x3-1/2-32x3	7130GW321232	731KCK	32	G1/2	32	32	27	60	40	2
32x3-3/4-32x3	7130GW323432	731KDK	32	G3/4	32	32	29	60	44	2
32x3-1"-32x3	7130GW32132	-	32	G1	32	37	34	65	51	2
32x3-1 1/4-32x3	7130GW3211432	731KFK	32	G1 1/4	32	37	36	65	56	2
40x3,5-3/4-40x3,5	7130GW403440	-	40	G3/4	40	-	-	-	-	2
40x3,5-1"-40x3,5	7130GW40140	731LEL	40	G1	40	-	-	-	-	2
40x3,5-1 1/4-40x3,5	7130GW4011440	731LFL	40	G1 1/4	40	-	-	-	-	2
50x4-3/4-50x4	7130GW503450	-	50	G3/4	50	-	-	-	-	2
50x4-1"-50x4	7130GW50150	731MEM	50	G1	50	-	-	-	-	2
63x4,5-3/4-63x4,5	7130GW633463	-	63	G3/4	63	-	-	-	-	1
63x4,5-2"-63x4,5	7130GW63263	731N JN	63	G2	63	-	-	-	-	1

TRÓJNIK PRZELOTOWY GWINT ZEWNĘTRZNY

7132GW

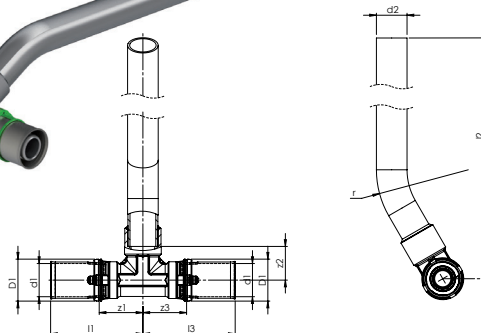
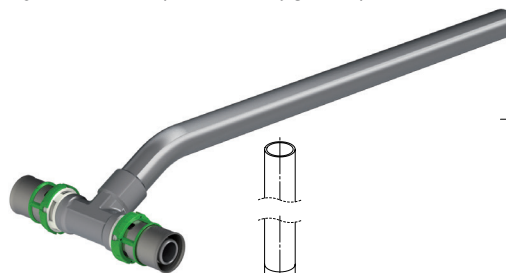


Wymiary	Kod	Stary kod	d1	d2	d3	z1 z3	z2	l1 l3	l2	Op.
16x2-1/2-16x2	7132GW161216	734BCB	16	R1/2	16	21	30	45	2	
20x2-1/2-20x2	7132GW201220	734ECE	20	R1/2	20	21	30	45	2	
20x2-3/4-20x2	7132GW203420	734EDE	20	R3/4	20	21	34	48	2	
26x3-3/4-26x3	7132GW263426	734J DJ	26	R3/4	26	31	38	56	2	
26x3-1"-26x3	7132GW26126	734J EJ	26	R1	26	31	44	56	2	
32x3-3/4-32x3	7132GW323432	734KDK	32	R3/4	32	32	41	60	2	
32x3-1"-32x3	7132GW32132	734KEK	32	R1	32	32	45	60	2	
40x3,5-1"-40x3,5	7132GW40140	734LEL	40	R1	40	-	-	-	2	
40x3,5-1 1/4-40x3,5	7132GW4011440	734LFL	40	R1 1/4	40	-	-	-	2	

T-RURA

7130LW

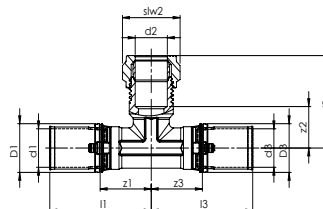
złączka niklowana, tylko do instalacji grzewczych



Wymiary	Kod	Stary kod	d1	d2	d3	z1 z3	z2	l1 l3	l2	Op.
16x2-Cu15-L300	7130LW161615	732BCG	16	Cu 15	16	21	17	45	300	2
20x2-Cu15-L300	7130LW202015	732ECG	20	Cu 15	20	21	17	45	300	2

TRÓJNIK KOŃCÓWKA ZACISKOWA

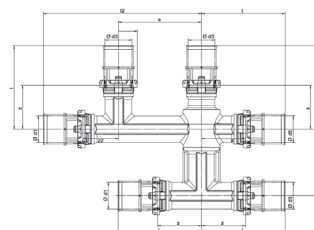
7130JW



Wymiary	Kod	Stary kod	d1	d2	d3	z1 z3	z2	l1 l3	l2	Op.
16x2-Cu15-16x2	7130JW161516	728AAE	16	15	16	24	18	48	39	2

TRÓJNIK PODWÓJNY

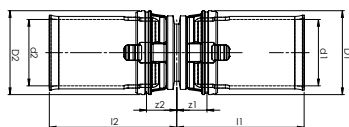
7495W



Wymiary	Kod	Stary kod	d1	d3	d5	d6	Z	z2	l	l2	H1	Op.
16x2-16x2-16x2	7495W161616	782BBB	16	16	16	16	26	21	50	95	40	1
20x2-16x2-16x2	7495W201616	782EBB	20	20	20	20	26	21	50	95	40	1
20x2-16x2-20x2	7495W201620	782EBE	20	16	20	20	26	21	50	95	40	1
20x2-20x2-20x2	7495W202020	782EEE	20	16	16	16	26	21	50	95	40	1

MUFA

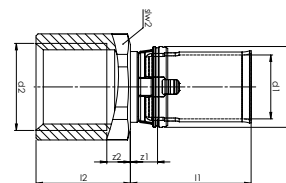
7270W



Wymiary	Kod	Stary kod	d1	d2	z1/ z2	l1/ l2	Op.
14x2	7270W14	745AXX	14	14	-	-	2
16x2	7270W16	745BXX	16	16	7	31	2
18x2	7270W18	745DXX	18	18	-	-	2
20x2	7270W20	745EXX	20	20	7	31	2
26x3	7270W26	745JXX	26	26	7	32	2
32x3	7270W32	745KXX	32	32	9	37	2
40x3,5	7270W40	745LXX	40	40	-	-	2
50x4	7270W50	745MXX	50	50	-	-	2
63x4,5	7270W63	745NXX	63	63	-	-	1
75x5	7270W75	-	75	75	-	-	1

ZŁĄCZKA PROSTA GWINT WEWNĘTRZNY

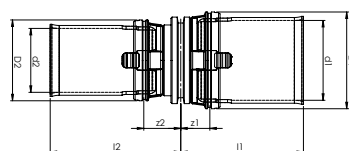
7270GW



Wymiary	Kod	Stary kod	d1	d2	z1	z2	l1	l2	Op.
14x2-1/2	7270GW1412	746ACX	14	G1/2	-	-	-	-	2
16x2-1/2	7270GW1612	746BCX	16	G1/2	7	6	31	24	2
18x2-1/2	7270GW1812	746DCX	18	G1/2	-	-	-	-	2
20x2-1/2	7270GW2012	746ECX	20	G1/2	7	6	31	24	2
20x2-3/4	7270GW2034	746EDX	20	G3/4	7	7	31	26	2
26x3-3/4	7270GW2634	746JDX	26	G3/4	7	5	32	26	2
26x3-1"	7270GW261	746JEX	26	G1	7	3	32	26	2
32x3-1"	7270GW321	746KEX	32	G1	7	3	36	26	2
32x3-1"1/4	7270GW32114	-	32	G1 1/4	7	10	36	32	2
40x3,5-3/4	7270GW4034	746LDX	40	G3/4	-	-	-	-	2
40x3,5-1"1/4	7270GW40114	746LFX	40	G1 1/4	-	-	-	-	2
50x4-1"1/2	7270GW50112	746MGX	50	G1 1/2	-	-	-	-	2
63x4,5-2"	7270GW632	746NJX	63	G2	-	-	-	-	2
75x5-2"1/2	7270GW75212	-	75	G2 1/2	-	-	-	-	2

ZŁĄCZKA REDUKCYJNA

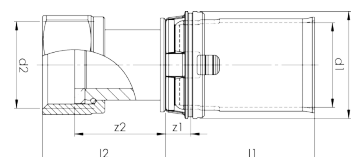
7240W



Wymiary	Kod	Stary kod	d1	d2	z1	z2	l1	l2	Op.
16x2-14x2	7240W1614	740BAX	16	14	-	-	-	-	2
18x2-16x2	7240W1816	740DBX	18	16	-	-	-	-	2
20x2-14x2	7240W2014	740EAX	20	14	-	-	-	-	2
20x2-16x2	7240W2016	740EBX	20	16	7	9	31	33	2
20x2-18x2	7240W2018	740EDX	20	18	-	-	-	-	2
26x3-16x3	7240W2616	740JBX	26	16	7	9	32	33	2
26x3-18x2	7240W2618	740JDX	26	18	-	-	-	-	2
26x3-20x2	7240W2620	740JEX	26	20	7	9	39	33	2
32x3-16x2	7240W3216	740KBX	32	16	9	10	37	34	2
32x3-20x2	7240W3220	740KEX	32	20	9	10	37	34	2
32x3-26x3	7240W3226	740KJX	32	26	9	10	37	35	2
40x3,5-20x2	7240W4020	-	40	20	-	-	-	-	2
40x3,5-26x3	7240W4026	740LJX	40	26	-	-	-	-	2
40x3,5-32x3	7240W4032	740LKX	40	32	-	-	-	-	2
50x4-32x3	7240W5032	740MKX	50	32	-	-	-	-	2
50x4-40x3,5	7240W5040	740MLX	50	40	-	-	-	-	2
63x4,5-40x3,5	7240W6340	740NLX	63	40	-	-	-	-	1
63x4,5-50x4	7240W6350	740NMX	63	50	-	-	-	-	1
75x5-50x4	7240W7550	-	75	50	-	-	-	-	1
75x5-63x4,5	7240W7563	-	75	63	-	-	-	-	1

ZŁĄCZKA PROSTA PÓŁŚRUBUNEK Z GWINTEM I USZCZELNIENIEM PŁASKIM

7359GW



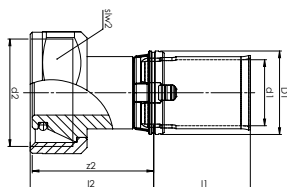
Wymiary	Kod	Stary kod	d1	d2	z1	z2	l1	l2	Op.
14x2-3/8	7359GW1438	762ABX	14	G3/8	-	-	-	-	2
14x2-1/2	7359GW1412	762ACX	14	G1/2	-	-	-	-	2
16x2-3/8	7359GW1638	762BBX	16	G3/8	22	24	29	2	
16x2-1/2	7359GW1612	762BCX	16	G1/2	23	24	31	2	
16x2-3/4	7359GW1634	762BDX	16	G3/4	17	24	25	2	
18x2-1/2	7359GW1812	762DCX	18	G1/2	-	-	-	-	2
18x2-3/4	7359GW1834	762DDX	18	G3/4	-	-	-	-	2
20x2-1/2	7359GW2012	762ECX	20	G1/2	23	24	31	2	
20x2-3/4	7359GW2034	762EDX	20	G3/4	22	24	29	2	
26x3-3/4	7359GW2634	762JDX	26	G3/4	24	25	34	2	
26x3-1"	7359GW261	762JEX	26	G1	28	25	37	2	
32x3-1"	7359GW321	-	32	G1	30	29	39	2	
32x3-1"1/4	7359GW32114	A421001001	32	G1 1/4	22	29	31	2	
40x3,5-1"1/4	7359GW40114	-	40	G1 1/4	-	-	-	-	2
40x3,5-1"1/4	7359GW40112	A421002001	40	G1 1/2	-	-	-	-	2
50x4-1"1/2	7359GW50112	762MGX	50	G1 1/2	-	-	-	-	2
63x4,5-2"	7359GW632	762NJX	63	G2	-	-	-	-	1
75x5-2"1/2	7359GW75212	-	75	G2 1/2	-	-	-	-	1

ZŁĄCZKI MOSIĘŻNE ZAPRASOWYWANE

ZŁĄCZKA PROSTA PÓŁSRUBUNEK 3/4 EUROKONUS O-RING

7359GEW

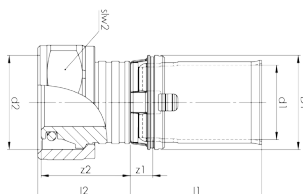
złączka niklowana



Wymiary	Kod	Stary kod	d1	d2	z2	l1	l2	Op.
16x2-3/4E	7359GEW1634	763BDX	16	3/4E	30	24	30	2
18x2-3/4E	7359GEW1834	763DDX	18	3/4E	30	24	30	2
20x2-3/4E	7359GEW2034	763EDX	20	3/4E	30	24	30	2

ZŁĄCZKA PROSTA PÓŁSRUBUNEK GWINT WEWNĘTRZNY O-RING

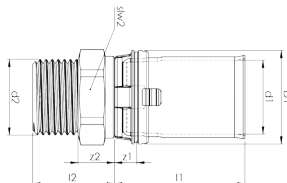
7359GOW



Wymiary	Kod	Stary kod	d1	d2	z2	l1	l2	Op.
14x2-M22	7359GOW1422	760APX	14	M22	-	-	-	2
16x2-M22	7359GOW1622	760BPX	16	M22	24	24	25	2
18x2-M22	7359GOW1822	760DPX	18	M22	-	-	-	2
20x2-M22	7359GOW2022	760EPX	20	M22	29	24	30	2

ZŁĄCZKA PROSTA GWINT ZEWN. CYLINDRYCZNY

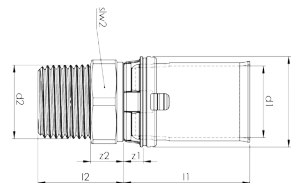
7243CW



Wymiary	Kod	Stary kod	d1	d2	z2	l1	Op.
14x2-3/8 cyl	7243CW1438	743ABX	14	G3/8	-	-	2
14x2-1/2 cyl	7243CW1412	743ACX	14	G1/2	-	-	2
16x2-3/8 cyl	7243CW1638	743BBX	16	G3/8	23	24	2
16x2-1/2 cyl	7243CW1612	743BCX	16	G1/2	23	24	2
20x2-1/2 cyl	7243CW2012	743ECX	20	G1/2	23	24	2
20x2-3/4 cyl	7243CW2034	743EDX	20	G3/4	24	24	2
26x3-3/4 cyl	7243CW2634	743JDX	26	G3/4	24	25	2
26x3-1" cyl	7243CW261	743JEX	26	G1	27	25	2

ZŁĄCZKA PROSTA GWINT ZEWN. STOŻKOWY

7243GW

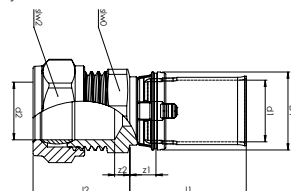


Wymiary	Kod	Stary kod	d1	d2	z2	l1	Op.
14x2-1/2	7243GW1412	742ACX	14	R1/2	-	-	2
16x2-3/8	7243GW1638	-	16	R3/8	24	24	2
16x2-1/2	7243GW1612	742BCX	16	R1/2	29	24	2
18x2-1/2	7243GW1812	742DCX	18	R1/2	-	-	2
18x2-3/4	7243GW1834	742DDX	18	R3/4	-	-	2
20x2-1/2	7243GW2012	742ECX	20	R1/2	28	24	2
20x2-3/4	7243GW2034	742EDX	20	R3/4	30	24	2
26x3-3/4	7243GW2634	742JDX	26	R3/4	30	25	2
26x3-1"	7243GW261	742JEX	26	R1	33	25	2
32x3-1"	7243GW321	742KEX	32	R1	33	29	2
40x3,5-1"1/4	7243GW40114	742LFX	32	R1 1/4	-	-	2
50x4-1"1/2	7243GW50112	742MGX	50	R1 1/2	-	-	2
63x4,5-2"	7243GW632	742NJX	63	R2	-	-	1
75x5-2"1/2	7243GW75212	-	75	R2 1/2	-	-	1

ZŁĄCZKA PRZEJŚCIOWA KOŃCÓWKA ZACISKOWA NA RURĘ MIEDZIANĄ

7240JW

końcówka zaciskowa do rury miedzianej

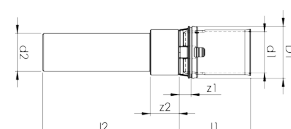


Wymiary	Kod	Stary kod	d1	d2	z1	z2	l1	l2	Op.
Cu15-14x2	7240JW1415	741ACX	14	15	-	-	-	-	2
Cu15-16x2	7240JW1615	741BCX	16	15	7	4	31	26	2
Cu22-20x2	7240JW2022	741EGX	20	22	7	5	31	26	2
Cu22-26x3	7240JW2622	741JGX	26	22	7	5	32	26	2

ZŁĄCZKA PRZEJŚCIOWA NA RURĘ MIEDZIANĄ

7270EW

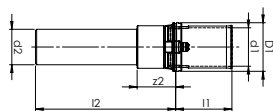
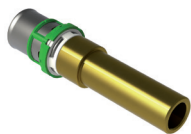
adapter niklowany, rura wewnętrzna lutowana 15 mm



Wymiary	Kod	Stary kod	d1	d2	z2	l1	l2	Op.
16x2-Cu15-L43	7270EW1615	747BCL	16	Cu 15	16	24	59	2

ZŁĄCZKA PRZEJŚCIOWA MULTISKIN NA RURĘ WEWNĘTRZNĄ

7271EW

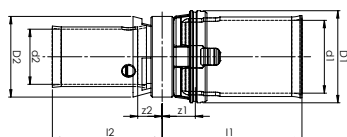


Wymiary	Kod	Stary kod	d1	d2	z1	z2	l1	l2	Op.
16x2-Metal15	7271EW1615	16	Metal15	-	-	-	2	2	
20x2-Metal18	7271EW2018	20	Metal18	-	-	-	2		
20x2-Metal22	7271EW2022	20	Metal22	-	-	-	2		
26x2-Metal22	7271EW2622	26	Metal22	-	-	-	2		
32x3-Metal28	7271EW3228	32	Metal28	-	-	-	2		
40x3,5-Metal35	7271EW4035	40	Metal35	-	-	-	2		
50x4-Metal42	7271EW5042	50	Metal42	-	-	-	2		
63x4,5-Metal54	7271EW6354	63	Metal54	-	-	-	2		

ZŁĄCZKA PRZEJŚCIOWA MULTISKIN NA PEX

7870W

profil TH-H-U do wielowarstwowych
profil CO PER

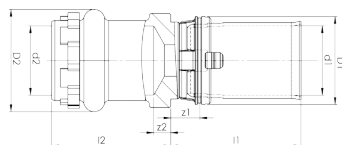


Wymiary	Kod	Stary kod	d1	d2	z1	z2	l1	l2	Op.
14x2-12x1,1	7870W1412	787AAX	14	12	-	-	-	2	
16x2-12x1,5	7870W1612	-	16	12	7	6	31	25	2
16x2-16x1,5	7870W1616	787BBX	16	16	7	6	31	26	2
20x2-16x1,5	7870W2016	-	20	16	7	6	31	26	2
20x2-20x1,5	7870W2020	-	20	20	7	6	31	26	2

ZŁĄCZKA PRZEJŚCIOWA MULTISKIN NA PROFIL V

7871W

profil TH-H-U do wielowarstwowych
profil V do miedzi



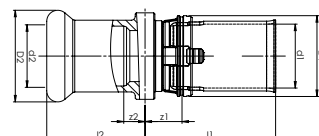
Wymiary	Kod	Stary kod	d1	d2	z1	z2	l1	l2	Op.
Cu14-14x2	7871W1414	57270VW14	14	14	-	-	-	2	
Cu14-16x2	7871W1614	-	16	14	7	4	24	35	2
Cu15-16x2	7871W1615	57270VW1516	16	15	7	6	24	34	2
Cu15-20x2	7871W2015	57270VW1520	20	15	5	6	24	32	2
Cu15-26x2	7871W2615	57270VW1526	26	15	-	-	-	2	
Cu16-16x2	7871W1616	57270VW16	16	16	7	4	24	35	2
Cu16-20x2	7871W2016	-	20	16	5	5	24	33	2
Cu18-16x2	7871W1618	57270VW1816	16	18	7	6	24	34	2

Wymiary	Kod	Stary kod	d1	d2	z1	z2	l1	l2	Op.
Cu18-20x2	7871W2018	57270VW1820	20	18	7	6	24	34	2
Cu22-20x2	7871W2022	57270VW2220	20	22	7	6	24	35	2
Cu22-26x2	7871W2622	57270VW2226	26	22	-	-	-	1	
Cu28-32x3	7871W3228	57270VW2832	32	28	-	-	-	2	

ZŁĄCZKA PRZEJŚCIOWA MULTISKIN NA PROFIL M

7872W

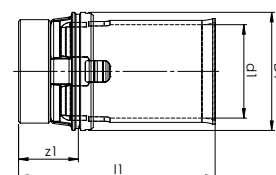
profil TH-H-U do wielowarstwowych
profil M do metalu



Wymiary	Kod	Stary kod	d1	d2	z1	z2	l1	l2	Op.
16x2-Acier15	7872W1615	789BCX	16	15	9	5	33	25	2
20x2-Acier15	7872W2015	789ECX	20	15	7	5	31	25	2
20x2-Acier22	7872W2022	789EGX	20	22	10	7	34	28	2
26x2-Acier22	7872W2622	789JGX	26	22	8	7	32	28	2

KOREK ZAPRASOWYWANY

7300W

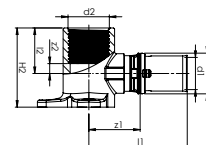
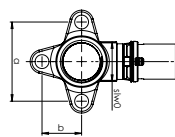


Dim.	Kod	Stary kod	d1	z1	l1	Op.
14x2	7300W14	780AXX	14	-	-	2
16x2	7300W16	780BXX	16	10	34	2
18x2	7300W18	780DXX	18	-	-	2
20x2	7300W20	780EXX	20	10	34	2
26x3	7300W26	780JXX	26	12	37	2
32x3	7300W32	780KXX	32	12	41	2
40x3,5	7300W40	780LXX	40	-	-	2

KOLANO Z ŁAPAMI

7473GW

wysokość = 40 mm



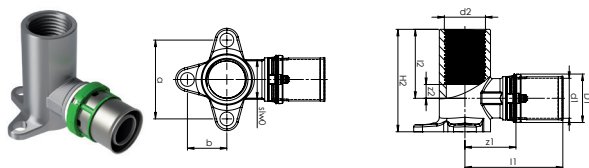
Wymiary	Kod	Stary kod	d1	d2	z1	z2	l1	l2	a	b	Op.
14x2-1/2"-H2 40	7473GW1412	774ACX	14	G1/2"	-	-	-	40	20	2	
16x2-1/2"-H2 40	7473GW1612	774BCX	16	G1/2"	26	5	50	23	40	20	2
20x2-1/2"-H2 40	7473GW2012	774ECX	20	G1/2"	26	6	50	23	40	20	2

ZŁĄCZKI MOSIĘŻNE ZAPRASOWYWANE

KOLANO Z ŁAPAMI

7471GW

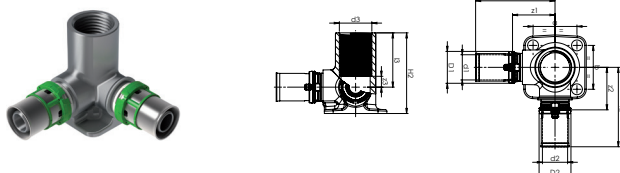
wysokość = 46 mm albo 52 mm



Wymiary	Kod	Stary kod	d1	d2	z1	z2	l1	l2	a	b	Op.
16x2-1/2"-H252	7471GW1612	771BCX	16	G1/2"	26	5	50	35	40	20	2
18x2-1/2"-H252	7471GW1812	771DCX	18	G1/2"	-	-	-	-	40	20	2
20x2-1/2"-H252	7471GW2012	771ECX	20	G1/2"	26	7	50	35	40	20	2
20x2-3/4"-H246	7471GW2034	771EDX	20	G3/4"	28	10	52	25	40	20	2
26x3-3/4"-H246	7471GW2634	771JDX	26	G3/4"	28	8	53	25	40	20	2

PODWÓJNE KOLANO Z ŁAPAMI

7471DGW

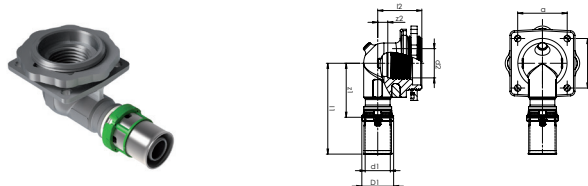


Wymiary	Kod	Stary kod	d1	d2	d3	z1	z2	z3	l1	l2	l3	a	b	Op.
16x2-1/2"-H252	7471DGW161216	770BCB	16	16	G1/2"	27	7	51	35	28	2			2
18x2-1/2"-H252	7471DGW181218	770DCX	18	18	G1/2"	-	-	-	-	-	-	28		2
20x2-1/2"-H252	7471DGW201220	770ECE	20	20	G1/2"	26	7	50	35	28	2			2

KOLANO DO PŁYTY GIPSOWO-KARTONOWEJ

7490W

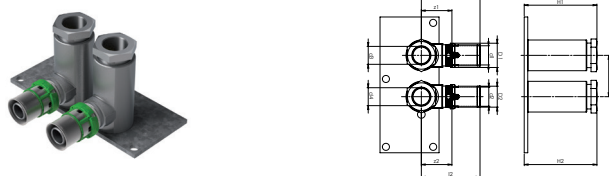
montaż w ścianie



Wymiary	Kod	Stary kod	d1	d2	z1	z2	l1	l2	a	Op.
16x2 - 1/2"	7490W1612	781BCX	16	G1/2"	35	9	59	29	32	2

PODWÓJNE PODEJŚCIE POD GRZEJNIK KOŃCÓWKA ZACISKOWA NA RURĘ CU 15

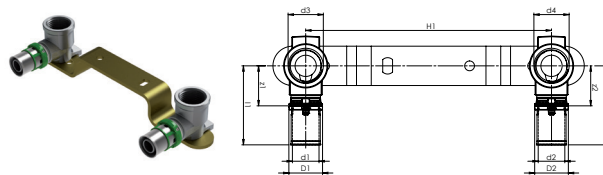
7506W



Wymiary	Kod	Stary kod	d1	d2	d3	d4	z1	z2	l1	l2	H2	H3	Op.
Cu15-16x2-H335	7506W16151	783BCA	16	16	15	15	26	50	61				1
Cu15-16x2-H350	7506W16152	783BCB	16	16	15	15	26	50	61				1
Cu15-16x2-H335	7506W16153	A422002001	16	16	15	15	26	50	73				1
Cu15-16x2-H350	7506W16154	783BCD	16	16	15	15	26	50	73				1

ZESTAW MONTAŻOWY Z ODSADZIENIEM

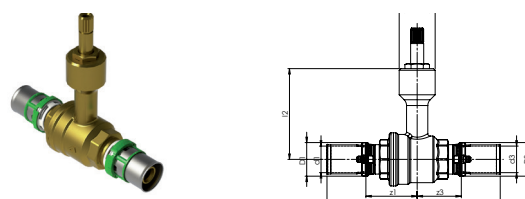
7507W



Wymiary	Kod	Stary kod	d1	d2	d3	d4	z1	z2	l1	l2	H2	H3	Op.
14x2-1/2a-H1150	7507W1412	A422001001	14	14	G1/2"	G1/2"	-	-	-	-	50		1
16x2-1/2a-H1150	7507W1612	784BCE	16	16	G1/2"	G1/2"	24	48	50				1
16x2-3/8a-H1120	7507W1638	784BBD	16	16	G3/8"	G3/8"	24	48	40				1
20x2-1/2a-H1150	7507W2012	784ECE	20	20	G1/2"	G1/2"	26	50	50				1

ZAWÓR KULOWY Z PODŁĄCZENIEM RURY WIELOWARSTWOWEJ

7694W



Wymiary	Kod	Stary kod	d1	d2	d3	z1	z2	z3	l1	l2	l3	Op.
16x2	7694W16	786BXX	16		16	-	-	-	-	-	-	2
18x2	7694W18	786DXX	18		18	-	-	-	-	-	-	2
20x2	7694W20	786EXX	20		20	-	-	-	-	-	-	2
26x3	7694W26	786JXX	26		26	-	-	-	-	-	-	2

KOREK OCHRONNY NA ZAWÓR (S7694V)

7694A

akcesoria baterii S7694W



Kod	Opakowanie
7699001	1

NAKŁADKI CIEPŁEJ I ZIMNEJ WODY DLA ZAWORU KULOWEGO (S7694V)

7694B

akcesoria baterii S7694W



Kod	Opakowanie
7699002	1

POKRĘTŁO OBROTOWEGO ZAWORU KULOWEGO (S7694V)

7694C

akcesoria baterii S7694W



Kod	Opakowanie
7699003	1

PRZEDŁUŻKA ZAWORU KULOWEGO (S7694V)

7694D

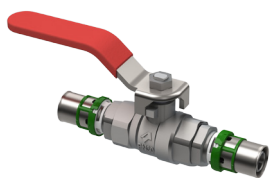
akcesoria baterii S7694W



Kod	Opakowanie
7699004	1

ZAWÓR KULOWY DO RURY WIELOWARSTWOWEJ

7695W

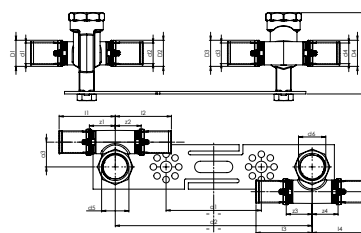
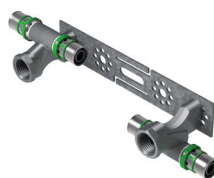


Wymiary	Kod	Opakowanie
16x2	7695W16	1
20x2	7695W20	1

ZESTAW MONTAŻOWY PRZELOTOWY

7770W

regulowany rozstaw
75, 115 albo 155 mm

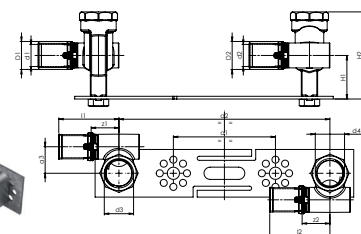
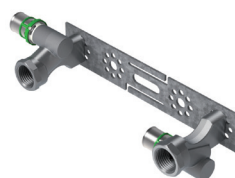


Wymiary	Kod	Stary kod	d1	d2	d3	d4	d5	d6	z1/z2 z3/z4	l1/l2 l3/l4	a3 a4	Op.
16x2-1/2" H2 64	7770W1612	777BCX	16	16	16	16	G1/2	G1/2	20	44	20	1
20x2-1/2" H2 64	7770W2012	777ECX	20	20	20	20	G1/2	G1/2	20	44	20	1

ZESTAW MONTAŻOWY

7771W

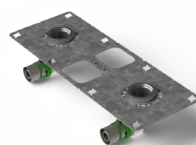
regulowany rozstaw
75, 115 albo 155 mm



Wymiary	Kod	Stary kod	d1	d2	d3	d4	z1 z2	l1 l2	a3 a4	Op.
16x2-1/2" H2 64	7771W1612	778BCX	16	16	G1/2	G1/2	20	44	20	1

ZESTAW MONTAŻOWY DO PŁYTY G-K

7778W

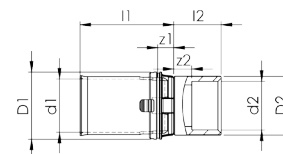
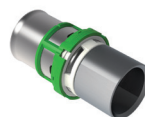


Wymiary	Kod	Stary kod	Op.
16x2 - 1/2	7778W1612	-	1
20x2 - 1/2	7778W2012	-	1

ZŁĄCZKA PRZEJŚCIOWA MULTISKIN NA LUT

7873W

końcówka rury zewnętrzna 15 mm, do lutowania



Wymiary	Kod	Stary kod	d1	d2	z2	l1	l2	Op.
16x2-Cu15	7873W1615	725BXX	16	15	10	24	19	2

ZŁĄCZKI SYNTETYCZNE ZAPRASOWYWANE

ŁUK 45°

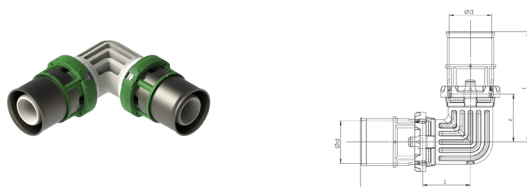
9041W



Wymiary	Kod	Poprzedni kod	d	z	l	Op.
26x3	9041W26	P041L26	26	23	48	2
32x3	9041W32	P041L32	32	27	56	2

ŁUK 90°

9090W



Wymiary	Kod	Poprzedni kod	d	z	l	Op.
16x2	9090W16	P090L16	16	18	42	2
20x2	9090W20	P090L20	20	20	44	2
26x3	9090W26	P090L26	26	23	48	2
32x3	9090W32	P090L32	32	27	56	2

ŁUK GWINT WEWNĘTRZNY

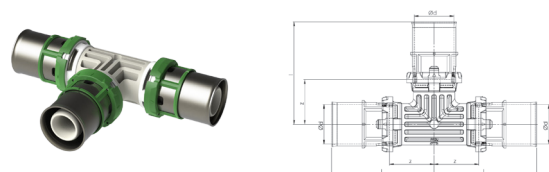
9090GW



Wymiary	Kod	Poprzedni kod	Op.
16x1/2"	9090GW1612	-	2
20x1/2"	9090GW2012	-	2

TRÓJNIK RÓWNOPRZELOTOWY

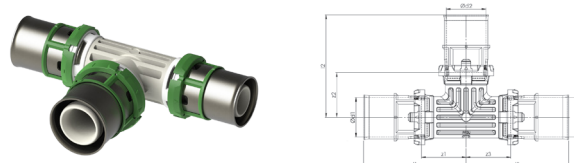
9130W



Wymiary	Kod	Poprzedni kod	d	z	l	Op.
16x2	9130W16	P130L16	16	18	42	2
20x2	9130W20	P130L20	20	20	44	2
26x3	9130W26	P130L26	26	23	48	2
32x3	9130W32	P130L32	32	27	56	2

TRÓJNIK REDUKCYJNY

9130RW



Wymiary	Kod	Poprzedni kod	d1	d2	d3	z1	z2	z3	l1	l2	l3	Op.
16x2-20x2-16x2	9130RW162016	P130RL162016	16	20	16	20	18	20	44	42	44	2
20x2-16x2-16x2	9130RW201616	P130RL201616	20	16	16	18	20	18	42	44	42	2
20x2-16x2-20x2	9130RW201620	P130RL201620	20	16	20	18	20	18	42	44	42	2
20x2-20x2-16x2	9130RW202016	P130RL202016	20	20	16	20	20	20	44	44	44	2
20x2-26x3-16x2	9130RW202616	P130RL202616	20	26	16	23	20	23	47	45	47	2
20x2-26x3-20x2	9130RW202620	P130RL202620	20	26	20	23	20	23	47	45	47	2
26x3-16x2-16x2	9130RW261616	P130RL261616	26	16	16	18	23	18	43	47	42	2
26x3-16x2-20x2	9130RW261620	P130RL261620	26	16	20	18	23	18	43	47	42	2
26x3-16x2-26x3	9130RW261626	P130RL261626	26	16	26	18	23	18	43	47	43	2
26x3-20x2-20x2	9130RW262020	P130RL262020	26	20	20	23	20	23	45	47	44	2
26x3-20x2-26x3	9130RW262026	P130RL262026	26	20	26	23	20	23	45	47	45	2
26x3-26x3-16x2	9130RW262616	P130RL262616	26	26	16	23	23	23	48	48	47	2
26x3-26x3-20x2	9130RW262620	P130RL262620	26	26	20	23	23	23	48	48	47	2
32x3-16x2-32x3	9130RW321632	P130RL321632	32	16	32	19	26	19	48	50	48	2
32x3-20x2-32x3	9130RW322032	P130RL322032	32	20	32	21	28	21	50	52	50	2
32x3-26x3-26x3	9130RW322626	P130RL322626	32	26	26	24	26	23	53	51	48	2
32x3-26x3-32x3	9130RW322632	P130RL322632	32	26	32	24	26	24	53	51	53	2

ZŁĄCZKA PROSTA GWINT ZEWNĘTRZNY STOŻKOWY

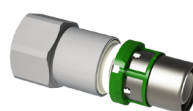
9243GW



Wymiary	Kod	Stary kod	Opakowanie
16x1/2"	9243GW1612	-	2
20x1/2"	9243GW2012	-	2

ZŁĄCZKA PROSTA GWINT WEWNĘTRZNY STOŻKOWY

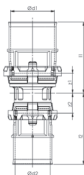
9270GW



Wymiary	Kod	Stary kod	Opakowanie
16x1/2"	9270GW1612	-	2
20x1/2"	9270GW2012	-	2

REDUKCJA

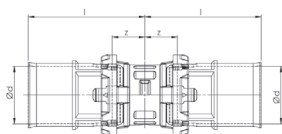
9240W



Wymiary	Kod	Stary kod	d1	d2	z1	z2	l1	l2	Op.
20x2 – 16x2	9240W2016	P240L2016	20	16	9	9	33	33	2
26x3 – 16x2	9240W2616	P240L2616	26	16	10	9	35	33	2
26x3 – 20x2	9240W2620	P240L2620	26	20	10	9	35	33	2
32x3 – 16x2	9240W3216	P240L3216	32	16	10	9	39	33	2
32x3 – 20x2	9240W3220	P240L3220	32	20	10	9	39	33	2
32x3 – 26x3	9240W3226	P240L3226	32	26	10	9	39	34	2

ZŁĄCZKA PROSTA

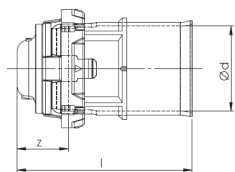
9270W



Wymiary	Kod	Stary kod	d	z	l	Op.
16x2	9270W16	P270L16	16	9	33	2
20x2	9270W20	P270L20	20	9	33	2
26x3	9270W26	P270L26	26	10	35	2
32x3	9270W32	P270L32	32	10	39	2

KOREK

9300W



Wymiary	Kod	Stary kod	d	z	l	Op.
16x2	9300W16	P300L16	16	10	34	2
20x2	9300W20	P300L20	20	10	34	2
26x3	9300W26	P300L26	26	10	35	2

Złączki MultiSkin na wcisk do rur wielowarstwowych

Ø 14 – 16 – 20 – 26 mm

ISO EN 21003

WYDAJNOŚĆ:

- Złączki montowane na wcisk instaluje się w ciągu 7 sekund bez użycia narzędzi i ryzyka związanego z lutowaniem.
- Ulepszona **hydraulika** to spadki ciśnienia mniejsze średnio o 5% w porównaniu do starszych typów złązek syntetycznych zaprasowywanych.

BEZPIECZEŃSTWO:

- **Pierścień Visu-Control®** pozwala na wzrokową kontrolę poprawności podłączenia (czerwony wskaźnik po podłączeniu rury zmienia kolor na biały).
- **Korek ochronny** chroni złączkę przed zanieczyszczeniem.



Woda pitna	Ciepła woda użytkowa	Instalacje grzewcze	Ogrzewanie /chłodzenie powierzch.	Woda lodowa	Instalacje solarne	Magistrale grzewcze	Para wodna	Deszczówka	Woda przemysł.	Bufor powietrzny	Sucho sprężone powietrze	Olejowe sprężone powietrze	Gaz	Olej	LPG
✓	✓	✓	✓	✓	-	-	-	✓	-	-	✓	-	-	-	-

✓ Zastosowanie kompatybilne

- Zastosowanie niekompatybilne

Pytania dotyczące innych zastosowań prosimy kierować do przedstawicieli COMAP.

* For more information on warranty terms and applications, see the COMAP warranty documentation

ZŁĄCZKI SYNTETYCZNE NA WCISK

ŁUK 90°

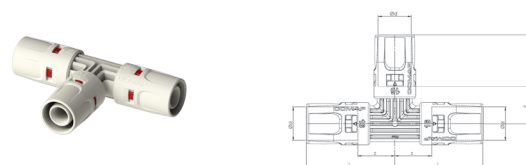
9090P



Wymiary	Kod	d	z	l	Op.
16x2	9090P16	16	18	43	2
20x2	9090P20	20	20	46	2
26x3	9090P26	26	29	50	2

TRÓJNIK RÓWNOPRZEPLYWOWY

9130P



Wymiary	Kod	d	z	l	Op.
16x2	9130P16	16	18	43	2
20x2	9130P20	20	20	46	2
26x3	9130P26	26	23	50	2

ŁUK GWINT WEWNĘTRZNY

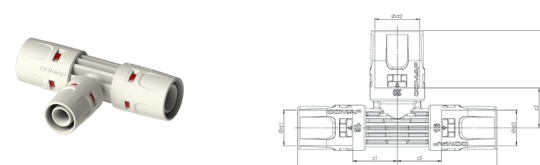
9090GP



Wymiary	Kod	d1	d2	z1	z2	l1	l2	Op.
16x1/2"	9090GP1612	16	1/2"	19	32	43	45	2
20x1/2"	9090GP2012	20	1/2"	20	33	46	46	2
20x3/4"	9090GP2034	20	3/4"	20	37	46	52	2
26x3/4"	9090GP2634	26	3/4"	22	39	49	54	2

TRÓJNIK REDUKCYJNY

9130RP



Wymiary	Kod	d1	d2	d3	z1	z2	z3	l1	l2	l3	Op.
16x2-14x2-16x2	9130RP161416	-	-	-	-	-	-	-	-	-	2
16x2-20x2-16x2	9130RP162016	16	20	16	20	27	20	45	44	45	2
20x2-16x2-16x2	9130RP201616	20	16	16	18	20	18	44	45	44	2
20x2-16x2-20x2	9130RP201620	20	16	20	18	20	18	44	45	44	2
20x2-20x2-16x2	9130RP202016	20	20	16	20	20	20	46	46	45	2
26x3-16x2-26x3	9130RP261626	26	16	26	18	23	18	45	48	45	2
26x3-20x2-20x2	9130RP262020	26	20	20	20	22	20	47	48	46	2
26x3-20x2-26x3	9130RP262026	26	20	26	20	22	20	47	48	47	2

ŁUK GWINT ZEWNĘTRZNY

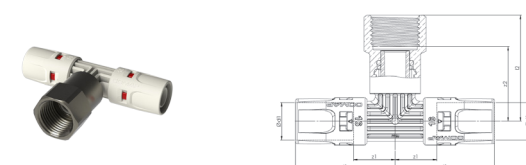
9092GP



Wymiary	Kod	d1	d2	z1	z2	l1	Op.
16x1/2"	9092GP1612	16	1/2"	18	37	43	2
20x1/2"	9092GP2012	20	1/2"	20	38	46	2
20x3/4"	9092GP2034	20	3/4"	20	45	46	2
26x3/4"	9092GP2634	26	3/4"	22	47	49	2

TRÓJNIK PRZELOTOWY GWINT WEWNĘTRZNY

9130GP

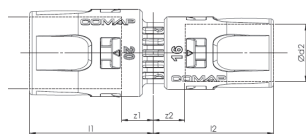


Wymiary	Kod	d1	d2	z1	z2	l1	l2	Op.
16x1/2"x16	9130GP161216	16	1/2"	18	32	43	43	2
20x1/2"x20	9130GP201220	20	1/2"	20	33	46	46	2
26x3/4"x26	9130GP263426	26	3/4"	21	40	49	54	2

ZŁĄCZKI SYNTETYCZNE NA WCISK

REDUKCJA

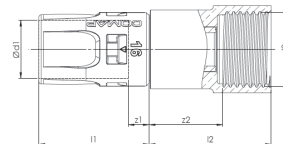
9240P



Wymiary	Kod	d1	d2	z1	z2	l1	l2	Op.
16x2 – 14x2	9240P1614	-	-	-	-	-	-	2
20x2 – 16x2	9240P2016	20	16	9	9	35	34	2
26x3 – 16x2	9240P2616	26	16	10	9	37	34	2
26x3 – 20x2	9240P2620	26	20	10	9	37	35	2

ZŁĄCZKA PROSTA GWINT WEWNĘTRZNY

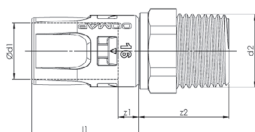
9270GP



Wymiary	Kod	d1	d2	z1	z2	l1	l2	Op.
16x1/2"	9270GP1612	16	1/2"	6	20	31	34	2
20x1/2"	9270GP2012	20	1/2"	6	20	32	34	2
20x3/4"	9270GP2034	20	3/4"	6	24	32	38	2
26x3/4"	9270GP2634	26	3/4"	6	24	33	39	2
26x1"	9270GP261	26	1"	6	24	33	42	2

ZŁĄCZKA PROSTA GWINT ZEWN. STOŻKOWY

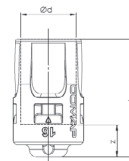
9243GP



Wymiary	Kod	d1	d2	z1	z2	l1	Op.
16x3/8"	9243GP1638	16	3/8"	6	27	31	2
16x1/2"	9243GP1612	16	1/2"	6	26	31	2
20x1/2"	9243GP2012	20	1/2"	6	26	32	2
20x3/4"	9243GP2034	20	3/4"	6	31	32	2
26x3/4"	9243GP2634	26	3/4"	6	32	33	2
26x1"	9243GP261	26	1"	6	31	33	2

KOREK

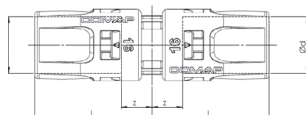
9300P



Wymiary	Kod	d	z	l	Op.
16x2	9300P16	16	9	34	2
20x2	9300P20	20	9	35	2
26x3	9300P26	26	10	37	2

ZŁĄCZKA PROSTA

9270P



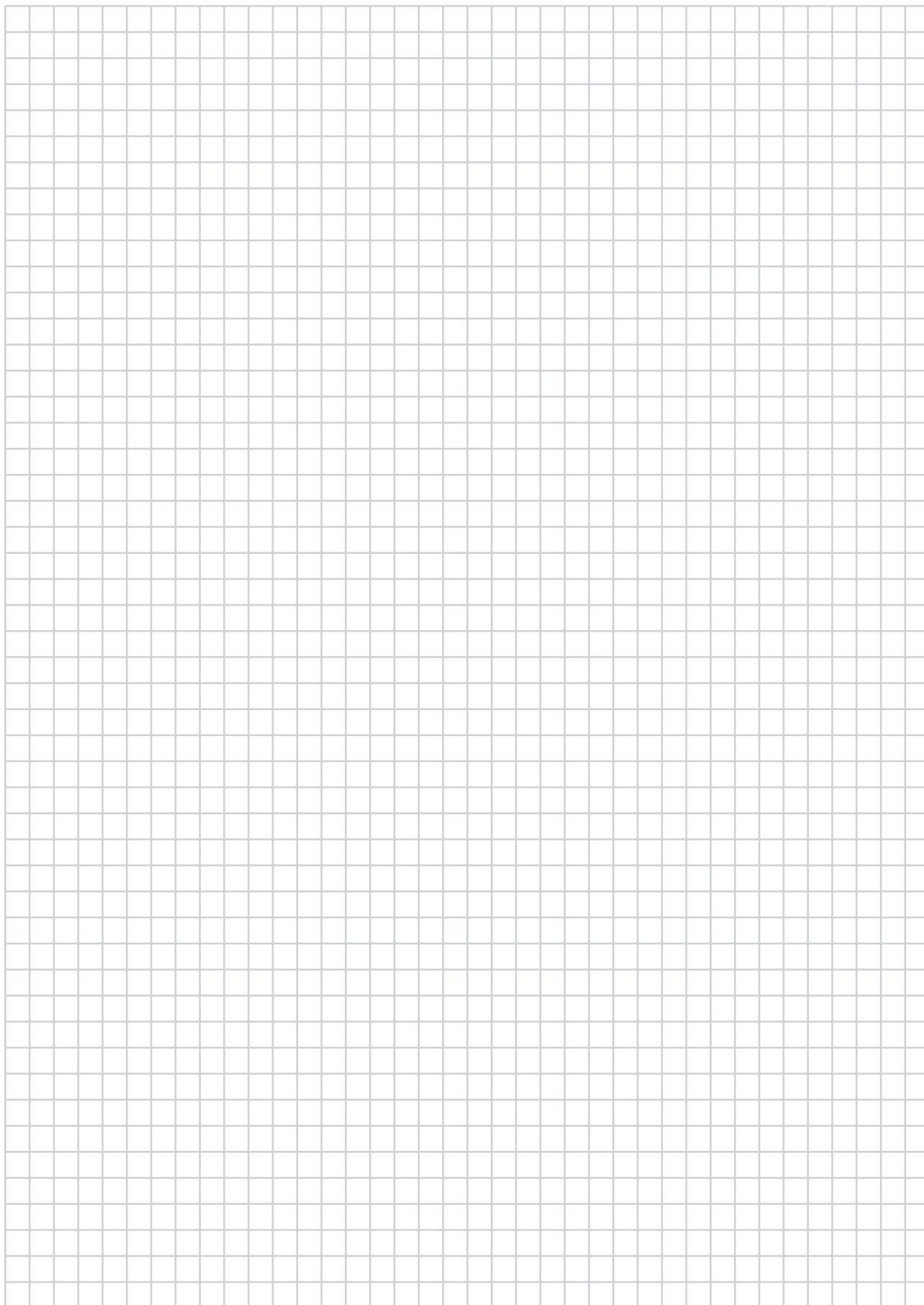
Wymiary	Kod	d	z	l	Op.
16x2	9270P16	16	9	34	2
20x2	9270P20	20	9	35	2
26x3	9270P26	26	10	37	2

KOLANO Z ŁAPAMI

9473GP



Wymiary	Kod	Opakowanie
14x1/2"	9473GP1412	2
16x1/2"	9473GP1612	2
20x1/2"	9473GP2012	2
20x3/4"	9473GP2034	2



Akcesoria i narzędzia do systemu MultiSkin

WYDAJNOŚĆ:

Profesjonalne narzędzia COMAP do efektywnego montażu produktów z gamy MultiSkin



BEZPIECZEŃSTWO:

Stosowanie narzędzi COMAP gwarantuje kompatybilność z całym systemem MultiSkin



* Szczegółowe informacje o zasadach gwarancji i zastosowań są w dokumentacji gwarancji COMAP.

ZACISKARKA ACO 103BT

ZESTAW ACO 103BT NOVOPRESS

ACO103BT

ACO 103BT + ładowarka + akumulator (12 V – 1.5 Ah) + szczeka główna + pudełko, zakres średnic 14–32 mm przy pełnym wyposażeniu



Kod	Opakowanie
4860680-12	1

AKUMULATOR DO ACO 102 / ACO 103, 12V 1.5 AH

7033

około 60 zaprasowań



Kod	Opakowanie
17660-50	1

PUSTE PUDEŁKO NA ACO 102 / ACO 103

7031



Kod	Opakowanie
46968-50	1

ŁADOWARKA DO ACO 102 / ACO 103, 12 V

7034



Kod	Opakowanie
17662-50	1

SZCZĘKA GÓWNA ACO 102 / ACO 103

7022

wkładki Novopress



Kod	Opakowanie
7022020	1

AKUMULATOR DO ACO 102 / ACO 103, 12 V 3.0 AH

7032

około 120 zaprasowań



Kod	Opakowanie
17661-50	1

ZACISKARKA ACO 203BT

ZESTAW ACO 203BT NOVOPRESS

ACO203BT

ACO 203BT + ładowarka + akumulator (18 V – 1.5 Ah) + szczęka główna + pudełko, zakres średnic 14–63 mm przy pełnym wyposażeniu



Kod	Opakowanie
4715680-12	1

AKUMULATOR DLA ACO 202, 203, 203XL, 18 V

7230

około 80 zaprasowań (1.5 Ah) / około 160 zaprasowań (3.0 Ah)



Charakterystyka	Kod	Opakowanie
18V – 1,5 Ah	J260001001	1
18V – 3,0 Ah	17431-50	1

PUSTE PUDEŁKO NA ACO 203

7232



Kod	Opakowanie
J280001001	1

ŁADOWARKA DLA ACO 202, 203, 203XL, 18V

7231



Kod	Opakowanie
J270001001	1

SZCZĘKA GŁÓWNA ACO 202, 203, 203XL

70221

wkładki Novopress



Kod	Opakowanie
7022000	1

ADAPTER ŁAŃCUCHA DO ACO 202, 203, 203XL

7239

wielowarstwowe: Ø 40 – 50 – 63

miedz, stal galwanizowana i nierdzewna: Ø 42 – 54



Kod	Opakowanie
J240001001	1

AKCESORIA ZACISKARKI

WKŁADKI TH, THL

7023

do zaprasowywania na rurach wielowarstwowych



Wymiary	Kod	Opakowanie
16	7023016	1
20	7023020	1
26	7023026	1
32	7023032	1

PUDEŁKO Z WKŁADKAMI TH

7030S

do zaprasowywania na rurach wielowarstwowych



Wymiary	Kod	Opakowanie
16 – 20 – 26	7030031	1

ŁAŃCUCHY TH

7037

do zaprasowywania na rurach wielowarstwowych



Wymiary	Kod	Opakowanie
40	J232001001	1
50	J232002001	1
63	J232003001	1

PUSTE PUDEŁKO NA SIEDEM WKŁADEK TH

7223

do zaprasowywania na rurach wielowarstwowych



Kod	Opakowanie
7023099	1

NARZĘDZIA I AKCESORIA

TULEJA NAPRAWCZA I KOREK OCHRONNY

7500W

tuleja naprawcza Visu-Control® i korek ochronny MultiSkin



Wymiary	Kod	Opakowanie
14x2	7500W14	2
16x2	7500W16	2
18x2	7500W18	2
20x2	7500W20	2
26x3	7500W26	2
32x3	7500W32	2
40x3,5	7500W40	2
50x4	7500W50	2
63x4,5	7500W63	2
75x5	7500W75	2

O-RING NAPRAWCZY EPDM

7501W

uszczelka o-ring z EPDM do złączek metalowych MULTISKIN



Wymiary	Kod	Opakowanie
14x2	7501W14	10
16x2	7501W16	10
18x2	7501W18	10
20x2	7501W20	10
26x3	7501W26	10
32x3	7501W32	10
40x3,5	7501W40	10
50x4	7501W50	10
63x4,5	7501W63	10
75x5	7501W75	10

PIANKA POLIURETANOWA

PU-FOAM

szybko utwardzająca pianka poliuretanowa
kompatybilna z syntetycznymi złączkami COMAP



Opis	Kod	Opakowanie
Aérosol 750MI	GR6150501	1

O-RING DO ZŁĄCZEK SYNTETYCZNYCH MULTISKIN (ZAPRASOWYWANYCH I NA WCISK)

9501W

uszczelka o-ring z EPDM do złączek syntetycznych MultiSkin



Wymiary	Kod	Opakowanie
16x2	9501W16	10
20x2	9501W20	10
26x3	9501W26	10
32x3	9501W32	10

KOREK OCHRONNY ZŁĄCZEK ZAPRASOWYWANYCH

7600W



Wymiary	Kod	Opakowanie
14x2	7600W14	10
16x2	7600W16	10
18x2	7600W18	10
20x2	7600W20	10
26x3	7600W26	10
32x3	7600W32	10
40x3,5	7600W40	10
50x4	7600W50	10
63x4,5	7600W63	10
75x5	7600W75	10

KOREK OCHRONNY ZŁĄCZEK NA WCISK

9600P

korek ochronny złączek MultiSkin na wcisk



Wymiary	Kod	Opakowanie
16x2	9600P16	10
20x2	9600P20	10
26x3	9600P26	10

KOŃCÓWKA KALIBRUJĄCA

112

do rur wielowarstwowych COMAP



Średnica	Kod	Opakowanie
14	11214	1
16	11216	1
18	11218	1
20	11220	1
26	11226	1
32	11232	1
40	11240	1
50	11250	1
63	11263	1
75	11275	1

UCHWYT KALIBRATORA

112H

do końcówki 112

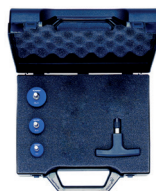


Kod	Opakowanie
112H	1

ZESTAW KALIBRUJĄCY 16-20-26

112KIT

do rur wielowarstwowych COMAP



Kod	Opakowanie
112KIT	1

PUSTE PUDEŁKO ZESTAWU KALIBRUJĄCEGO

112B

na narzędzie 112 i uchwyt 112H

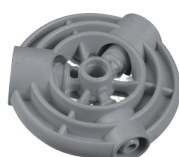


Kod	Opakowanie
112B	1

NARZĘDZIE DO KALIBRACJI, POTRÓJNE

120

do rur wielowarstwowych



Wymiary	Kod	Opakowanie
16-20-26	120162026	1

CZĘŚCI ZAMIENNE I NARZĘDZIA MULTISKIN

KOREK DO TESTÓW POD CIŚNIENIEM

113

wielorazowy korek do rur wielowarstwowych COMAP doskonały do testów pod ciśnieniem



Średnica	Kod	Opakowanie
14x2	11314	1
16x2	11316	1
20x2	11320	1
26x3	11326	1
32x3	11332	1

SPRĘŻYNA ZEWNĘTRZNA

MB36E

sprężyna zewnętrzna do rur wielowarstwowych COMAP



Średnica rury	Kod	długość [mm]	Opakowanie
14x2	C210002001	500	1
16x2	C210003001	500	1
18x2	C210004001	500	1
20x2	C210005001	500	1

OBCINAK DO RUR

V390

do rur wielowarstwowych COMAP



Nazwa	Kod	Opakowanie
obcinak do rur	V390000	1
ostrze obcinaka	V391000	1
koło tnące obcinaka	V392000	1

NARZĘDZIE DO ZAGINANIA RUR

R154

narzędzie do zaginania rur wielowarstwowych COMAP podziałka wskazuje kąt zagięcia



Średnica rury	Kod	Opakowanie
16x2	R154016	1
20x2	R154020	1

SPRĘŻYNA WEWNĘTRZNA

MB36

sprężyna wewnętrzna do rur wielowarstwowych COMAP



Pipe diameter	Kod	długość [mm]	Opakowanie
14x2	MB3610	610	1
16x2	MB3620	610	1
16x2	MB3620L	1000	1
18x2	MB3630	610	1
20x2	MB3640	610	1
26x3	MB3650	1000	1

NARZĘDZIE DO ZAGINANIA RUR

R153

narzędzie do zaginania rur o różnych średnicach, z opakowaniem podziałka wskazująca kąt zagięcia

kompatybilne z:

- rurami wielowarstwowymi (16 do 26 mm)
- rurami z wyżarzanej miedzi (14 do 22 mm)
- rurami stalowymi (14 do 18 mm)



Średnica rury	Kod	Opakowanie
Ø 14-16-20-26	153026R	1

ROZWIJAK RUR PEX I WIELOWARSTWOWYCH DUŻE ŚREDNICE

9628

do rur PEX i wielowarstwowych, bardzo stabilny i elastyczny z regulacją ramion dla dopasowania do różnych zwojów



Wymiary	Kod	Opakowanie
zwoj do 600 i 800 m	9628000	1

PROSTOWNICA DO RUR WIELOWARSTWOWYCH

9628X

kompatybilna z rozwijakiem 9628 do rur o średnicach 14 do 26 mm



Wymiary	Kod	Opakowanie
14 to 28 mm	9628001	1

ŁUK 90°

9503

do prowadzenia rur w zagięciu. łuk 90°, do rur wielowarstwowych i PEX (MultiSkin, BetaSkin i BetaPEX)



Wymiary	Kod	Opakowanie
14-18	C250008001	20
20	C250007001	50
25-29	C250006001	50

STAŁOWY KOLEC 20 MM DO MONTAŻU RURY

9626C

kolec ze stali 20 mm do betonu



Wymiary	Kod	Opakowanie
20	9626220	100

UCHWYT TRZYMAJĄCY OSŁONĘ RURY

9626G

do montażu osłony do podłoża



Wymiary	Kod	Opakowanie
20 pojedynczy	9626009	250
25 pojedynczy	9626011	1
25 podwójny	9626061	250

UCHWYT DO WBIJANIA KOLCÓW STAŁOWYCH

9626T

do kolców (9626C) wysokość 170 mm



Kod	Opakowanie
9626200	1

UCHWYT ZATRZASKOWY

9627

rekomendowany do rur wielowarstwowych COMAP proste i estetyczne rozwiązanie



Wymiary	Kod	Opakowanie
14 do 16 mm	96271416	100
16 do 20 mm	96271620	100

NAKRĘTKA UCHWYTU ZATRZASKOWEGO

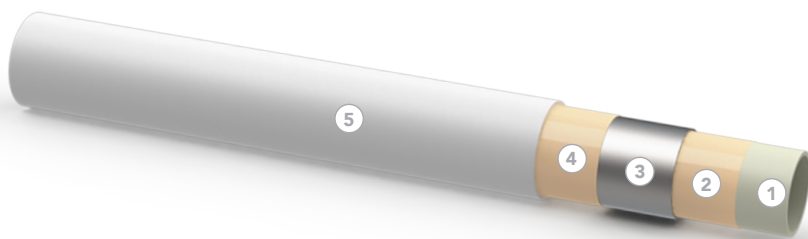
9627X



Kod	Opakowanie
96270007	100



Rury wielowarstwowe MultiSkin



1. PEX (MultiSkin 4) albo PERT (MultiSkin 2)
2. klej
3. Aluminium spawane doczołowo: 0.4 mm (MultiSkin 4) albo 0.2 mm (MultiSkin 2)
4. klej
5. PEX (MultiSkin 4) albo PERT (MultiSkin 2)

TABELA KLAS ZASTOSOWANIA

Rury wielowarstwowe COMAP spełniają normę EN ISO 21003-1.

Klasa stosowania	TD		Tmax		Tmal		Typowy zakres stosowania
	°C	Okres ^a [lata]	°C	Okres ^b [lata]	°C	Okres [godziny]	
1 ^a	60	49	80	1	95	100	Dostarczanie wody ciepłej (60°C)
2 ^a	70	49	80	1	95	100	Dostarczanie wody ciepłej (70°C)
4 ^b	20 + efekt kumulacji 40 + efekt kumulacji 60	2,5 20 25	70	2,5	100	100	Ogrzewanie podłogowe i radiacyjne (niższe temperatury)
5 ^b	20 + efekt kumulacji 60 + efekt kumulacji 80	14 25 10	90	1	100	100	Grzejniki o wysokiej temperaturze

Uwaga: międzynarodowa norma nie dotyczy temperatury przewyższającej podane tu wartości Td, Tmax i Tmal.

a. Lokalne regulacje mogą inaczej odróżniać klasę 1 i 2 w zależności od regulacji danego kraju.

b. Gdy podana jest więcej niż jedna temperatura oznacza to, że okresy trzeba kumulować. „+ efekt kumulacji” oznacza profil temperaturowy danej temperatury przez dany okres. Przykładowo: nominalny profil termiczny w klasie 5 to 20°C przez 14 lat, 60°C przez 25 lat, 80°C przez 10 lat, 90°C przez 1 rok i 100°C przez 100 godzin.

WYMIARY RUR MULTISKIN 4 (PEX/AL4)

Średnica rury [mm]	16	20	26	32	40	50	63
Średnica wewnętrzna [mm]	12	16	20	26	33	42	54
Grubość ścianki [mm]	2	2	3	3	3,5	4,0	4,5
Grubość aluminium [mm]	0,4	0,4	0,5	0,7	0,7	0,9	1,2
Minimalny promień zagięcia, bez narzędzia [mm]	≥ 5xDu	≥ 5xDu	≥ 5xDu	-	-	-	-
Minimalny promień zagięcia, z narzędziem [mm]	≥ 3xDu	≥ 3xDu	≥ 3xDu	-	-	-	-
Waga [g/m]	125	147	285	390	528	766	1155
Objętość wody [l/m]	0,113	0,201	0,314	0,531	0,855	1,385	2,290



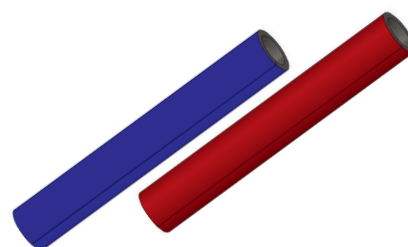
WYMIARY RURY MULTISKIN 2 (PERT/AL2)

Średnica rury [mm]	16	20	26	32
Średnica wewnętrzna [mm]	12,0	16,0	20,0	26,0
Grubość ścianki [mm]	2,0	2,0	3,0	3,0
Grubość aluminium [mm]	0,20	0,28	0,28	0,35
Minimalny promień zagięcia, bez narzędzia [mm]	≥ 5xDu	≥ 5xDu	≥ 10xDu	-
Minimalny promień zagięcia, z narzędziem [mm]	≥ 2xDu	≥ 2xDu	≥ 5xDu	≥ 5xDu
Waga [g/m]	105	140	260	350
Objętość wody [l/m]	0,113	0,201	0,314	0,531

RURY WIELOWARSTWOWE W IZOLACJI

Rury wielowarstwowe w izolacji dostarczane są w owalnej izolacji termicznej z pianki poliuretanowej, która chroni je przed wilgocią, utratą ciepła, rozszerzaniem cieplnym i emisją hałasu. Pianka jest osłonięta taśmą polietylenową w kolorze niebieskim albo czerwonym. Izolacja termiczna nie zawiera CFC i ma następujące właściwości:

Charakterystyka	
Wartość Lambda, współczynnik izolacji (ISO 8497)	0,040 W/mK przy +40 °C 0,036 W/mK przy +10 °C
Klasa odporności ogniowej (EN 13501)	B1 (DIN 4102)
Oporność termiczna	-40 °C do +100 °C
Temperatura robocza (EN 14707)	+5 °C do +100 °C (EN 14707)
Izolacyjność akustyczna	Do 23 dB(A) (DIN 52218)
Grubość (obwód)	6, 10, 13 mm



RURY WIELOWARSTWOWE W PESZLACH

Rury MultiSkin umieszczone w ścianie albo stropie powinny być prowadzone w peszlach. Taka ochrona jest również wskazana aby zabezpieczyć rurę podczas prac na budowie. Peszle są dostępne w kolorze czerwonym, niebieskim albo czarnym i są wyprodukowane z polipropylenu albo polietylenu.

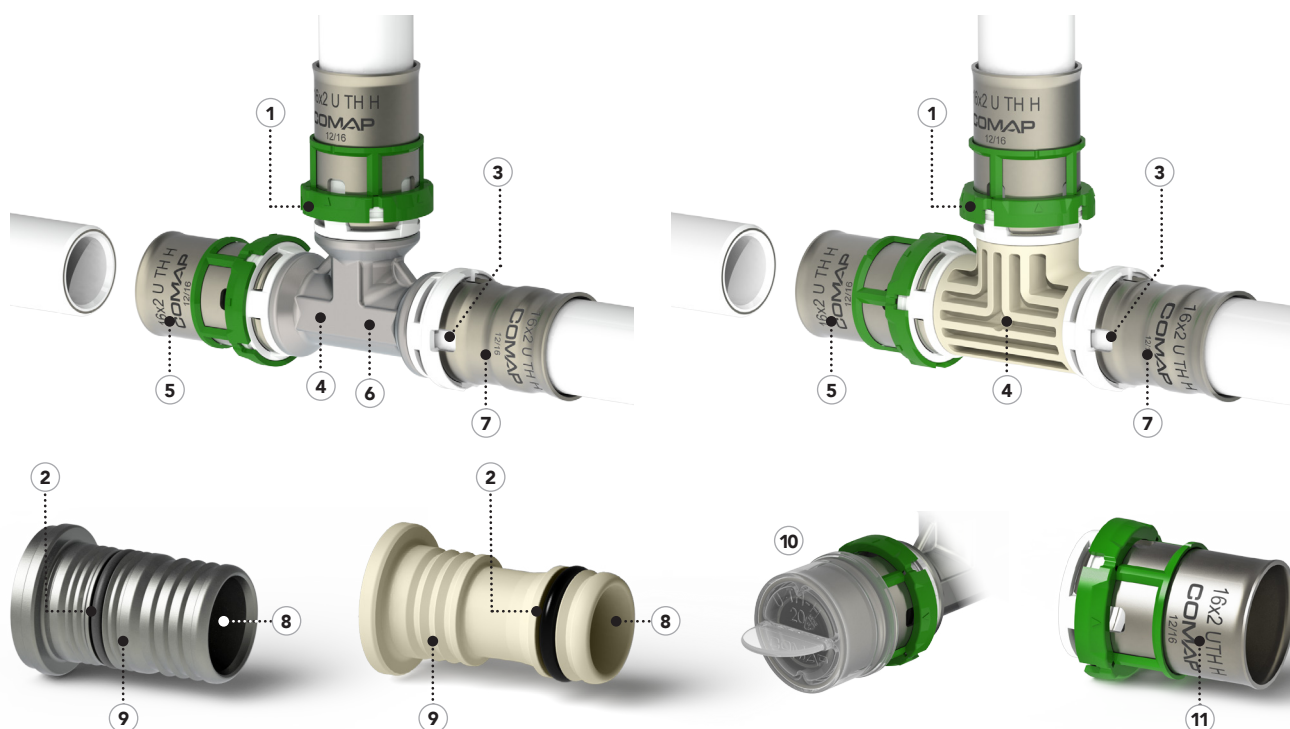
Średnica rury (in mm)	MultiSkin 4						MultiSkin 2	
	14	16	18	20	26	32	16	20
Średnica wewnętrzna [mm]	20	20	24	24	28	36	20	27
Średnica zewnętrzna [mm]	25	25	28	28	34	42	26	34



Komplet „Duo” składa się z dwóch rur MultiSkin 4 i dwóch karbowanych peszli, połączonych perforowanymi ściągaczami. Obie połączone rury są dostarczane w jednym zwoju. Ściągacze utrzymują peszle razem i gwarantują doskonały efekt montażu. Ściągacze są perforowane i dzięki temu można je w razie potrzeby rozdzielić. Jeden z peszli ma czerwony znacznik aby można było rozpoznać zawartość.



Złączki zaprasowywane do rur MultiSkin



1. Zdemowalny pierścień Visu-Control® (po zaprasowaniu) = dobra pozycja narzędzia (profil TH) + wskaźnik poprawności zaprasowanego połączenia
2. Uszczelka o-ring z EPDM z funkcją „bez zaprasowania, bez szczelności”
3. Okienko podglądu = gwarancja poprawnie włożonej rury
4. Wysokiej jakości materiały = korpus z mosiądzu CW617N w złączkach mosiężnych, PPSU w złączkach syntetycznych
5. Pierścień ze stali nierdzewnej = duża odporność na korozję
6. Korpus cynowany = estetyka i zabezpieczenie przed korozją zabudowanych instalacji
7. Multiprofil = złączki kompatybilne z profilami TH, H i U i zaciskarkami różnych producentów
8. Ulepszona hydraulika = mniejsze straty ciśnienia
9. Wyprofilowanie korpusu = chroni uszczelkę o-ring podczas montażu rury
10. Ochronny korek = chroni złączkę podczas transportu i uszczelkę o-ring przed zabrudzeniem
11. Laserowe oznakowanie = gwarancja właściwego doboru produktu i jego odpowiedniej identyfikacji

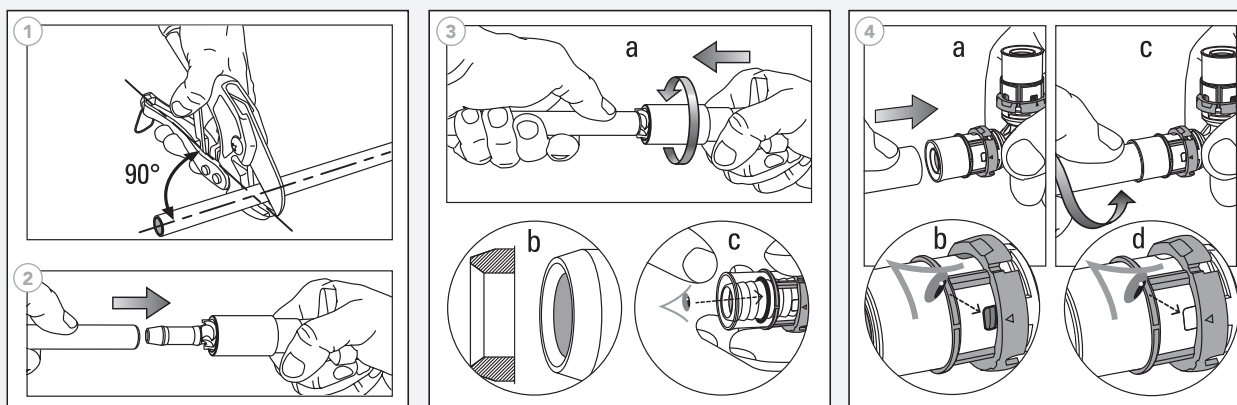
ZASTOSOWANIE

Zastosowanie	Opis	Temperatura robocza	Ciśnienie robocze
Woda sanitarna	Instalacje ciepłej i zimnej wody pitnej, użytkowej	+5°C do +95°C	10 barów
Ogrzewanie i chłodzenie	Instalacje wody grzewczej i chłodzącej	-10°C do +95°C	10 barów
Deszczówka	Instalacje odprowadzania wody deszczowej w budynkach	-10°C do +95°C	10 barów
Sprężone powietrze	Instalacje sprężonego powietrza (bez oleju)* (z filtrem oleju na zasilaniu instalacji)	-10°C do +70°C	10 barów

* Ilość oleju mniejsza niż 25 mg/m³. W sprawie innych zastosowań prosimy o kontakt z przedstawicielem COMAP

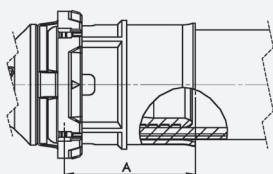


MONTAŻ

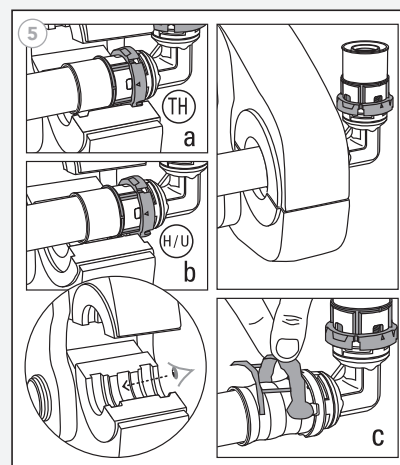


1 UTNIJ

Utnij rurę obcinakiem do rur. Umieść obcinak pod kątem prostym (90°) w stosunku do rury. Nie zapomnij sprawdzić i wziąć pod uwagę długości rury wewnątrz złączki (wymiar A).



Średnica rury [mm]	14	16	18	20	26	32	40	50	63	75
Zagłębienie rury A [mm]		23,8	23,8	24,8	28,8					



Profile TH, H i U od 14 do 75 mm

2 KALIBRUJ

Użyj narzędzia kalibrującego COMAP aby nadać brzegowi rury cylindryczny kształt i szlifowanie (2).

3 GRATUJ

Usuń zadziory (3a) i sprawdź czy brzegi rury są czyste i mają odpowiedni kształt, aby nie uszkodzić o-ringa wewnątrz złączki (3b). Sprawdź, czy o-ring jest na właściwym miejscu w złączce (3c).

4 ZŁÓŻ

Wsuń rurę w złączkę (4a) obracając lekko i wciskając w tym samym czasie (4c). Upewnij się, że rura jest poprawnie umieszczona patrząc na wskaźnik (4b, 4d).


5 ZAPRASUJ

Przed zaprasowywaniem sprawdź czy szczęki są wolne od brudu. Upewnij się czy używasz właściwych szczęk, narzędzia i wszystkie części pasują do siebie oraz złączek. Jeśli stosujesz szczęki z profilem TH ustaw szczęki na pierścieniu Visu-Control® (5a). Stosując szczęki H albo U, ustaw szczęki opierając o pierścień Visu-Control® (5b). Po zaprasowaniu usuń pierścień Visu-Control® (5c).



USZCZELKI O-RING

Złączki dla instalacji wody użytkowej i centralnego ogrzewania są wyposażone w opatentowany o-ring wyprodukowany z EPDM, który wskazuje czy połączenie zostało poprawnie zaprasowane. Są wyposażone w technologię „bez zaprasowania, bez szczelności”, która powoduje wyciek czynnika roboczego w trakcie próby ciśnieniowej (lub spadek ciśnienia powietrza jeśli próba wykonywana jest przy użyciu powietrza) gdy połączenie jest niewłaściwie wykonane. To ułatwia zlokalizowanie miejsca niezaprasowanej złączki w instalacji.

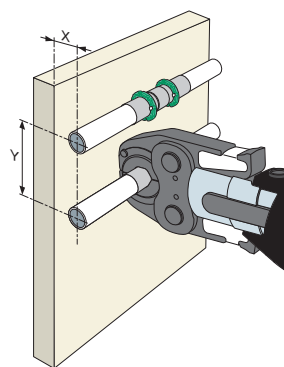
	Typ	Zastosowanie
	Uszczelka o-ring z EPDM (czarna)	<ul style="list-style-type: none"> • Instalacje wody pitnej • Instalacje ciepłej i zimnej wody sanitarnej • Instalacje grzewcze • Instalacje wody chłodniczej • Woda z glikolem • Odzyskiwanie deszczówki • Instalacje sprężonego powietrza

ZALECENIA MONTAŻOWE

Poniższe tabele wskazują minimalne wymiary przestrzeni roboczej do przeprowadzenia skutecznego montażu złączy zaprasowywanych. Wymiary te odnoszą się do typowych sytuacji montażowych pokazanych na poniższych rysunkach:

Średnica rury [mm]	X [mm]	Y [mm]
16	31	68
20	31	70
26	31	74
32	31	78
40 *	75	110
50 *	85	120
63 *	90	130
75 *	-	-

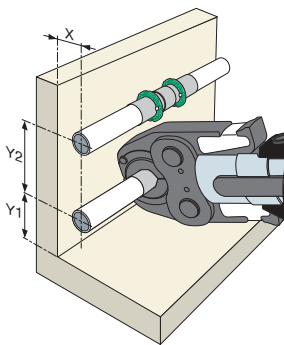
* Złączki zaprasowywane przy pomocy łańcuchów



Montaż przy ścianie

Średnica rury [mm]	X [mm]	Y1 [mm]	Y2 [mm]
16	35	52	76
20	35	52	78
26	35	53	83
32	35	53	87
40 *	75	75	110
50 *	85	85	120
63 *	90	90	130
75 *	-	-	-

* Złączki zaprasowywane przy pomocy łańcuchów



Montaż przy ścianie i podłodze



KOMPATYBILNOŚĆ ZACISKAREK

Złączki COMAP do zaprasowywania zostały zaprojektowane i są certyfikowane dla narzędzi Novopress. Przeprowadziliśmy wewnętrzne testy z narzędziami innych dostawców. Tabela poniżej pokazuje wyniki tych testów.

		14			16			18			20			26			32			40			50			63			75					
		TH	U	H	TH	U	H	TH	U	H	TH	U	H	TH	U	H	TH	U	H	TH	U	H	TH	U	H	TH	U	H	TH	U	H			
NOVOPRESS	ACO102 / ACO103 / AFP101 / SP1932	TH	U	-	TH	U	H	TH	U	-	TH	U	H	TH	-	H	TH	U	H															
	ACO 202/203	TH	U	-	TH	U	H	TH	U	-	TH	U	H	TH	-	H	TH	U	H	TH	U	-	TH	U	-	TH	U	-	TH	U	-	-	-	
	ACO 202XL/203XL	TH	U	-	TH	U	H	TH	U	-	TH	U	H	TH	-	H	TH	U	H	TH	U	-	TH	U	-	TH	U	-	TH	U	-	-	U	-
	ECO 301	TH	U	-	TH	U	H	TH	U	-	TH	U	H	TH	-	H	TH	U	H	TH	U	-	TH	U	-	TH	U	-	TH	U	-	-	U	-
REMS	Mini REMS	*	*	*	*	*	*	*	*	*	*	*	*	*	*	*	*	*	*	*	*	*	*	*	*	*	*	*	*	*	*	*	*	*
	POWERPRESS	*	*	*	*	*	*	*	*	*	*	*	*	*	*	*	*	*	*	*	*	*	*	*	*	*	*	*	*	*	*	*	*	*
	AKKUPRESS	*	*	*	*	*	*	*	*	*	*	*	*	*	*	*	*	*	*	*	*	*	*	*	*	*	*	*	*	*	*	*	*	*
KLAUKE	Mini KLAUKE (MAP1, MAP2, MAP2L)	*	*	*	*	*	*	*	*	*	*	*	*	*	*	*	*	*	*	*	*	*	*	*	*	*	*	*	*	*	*	*	*	*
	UAP2L	*	*	*	*	*	*	*	*	*	*	*	*	*	*	*	*	*	*	*	*	*	*	*	*	*	*	*	*	*	*	*	*	*
	UP2EL	*	*	*	*	*	*	*	*	*	*	*	*	*	*	*	*	*	*	*	*	*	*	*	*	*	*	*	*	*	*	*	*	*
	UP3EL	*	*	*	*	*	*	*	*	*	*	*	*	*	*	*	*	*	*	*	*	*	*	*	*	*	*	*	*	*	*	*	*	*
VIRAX	VIPER M20+ / M21+	*	*	*	*	*	*	*	*	*	*	*	*	*	*	*	*	*	*	*	*	*	*	*	*	*	*	*	*	*	*	*	*	*
	VIPER P22+	*	*	*	*	*	*	*	*	*	*	*	*	*	*	*	*	*	*	*	*	*	*	*	*	*	*	*	*	*	*	*	*	*
	VIPER P25+	*	*	*	*	*	*	*	*	*	*	*	*	*	*	*	*	*	*	*	*	*	*	*	*	*	*	*	*	*	*	*	*	*
	VIPER P30+	*	*	*	*	*	*	*	*	*	*	*	*	*	*	*	*	*	*	*	*	*	*	*	*	*	*	*	*	*	*	*	*	*
ROTHENBERGER	ROMAX compact	*	*	*	*	*	*	*	*	*	*	*	*	*	*	*	*	*	*	*	*	*	*	*	*	*	*	*	*	*	*	*	*	*
	ROMAX Pressliner ECO / AC ECO	*	*	*	*	*	*	*	*	*	*	*	*	*	*	*	*	*	*	*	*	*	*	*	*	*	*	*	*	*	*	*	*	*
	ROMAX 3000/3000AC	*	*	*	*	*	*	*	*	*	*	*	*	*	*	*	*	*	*	*	*	*	*	*	*	*	*	*	*	*	*	*	*	*
	ROMAX 4000	*	*	*	*	*	*	*	*	*	*	*	*	*	*	*	*	*	*	*	*	*	*	*	*	*	*	*	*	*	*	*	*	*

* W trakcie testowania, prosimy o kontakt z przedstawicielem COMAP.

Informacji o innych narzędziach udzieli przedstawiciel COMAP.

KOMPATYBILNOŚĆ Z PRODUKTAMI CHEMICZNYMI

Złączki syntetyczne MultiSkin mogą nie być zawsze bezpieczne w bezpośrednim kontakcie z detergentami, rozpuszczalnikami, piankami montażowymi, klejami, smarami, farbami itp. COMAP nie zaleca używania ze złączkami syntetycznymi MultiSkin pianek montażowych innych niż pianka COMAP (chyba, że inne rekomendacje wyda dział techniczny COMAP).

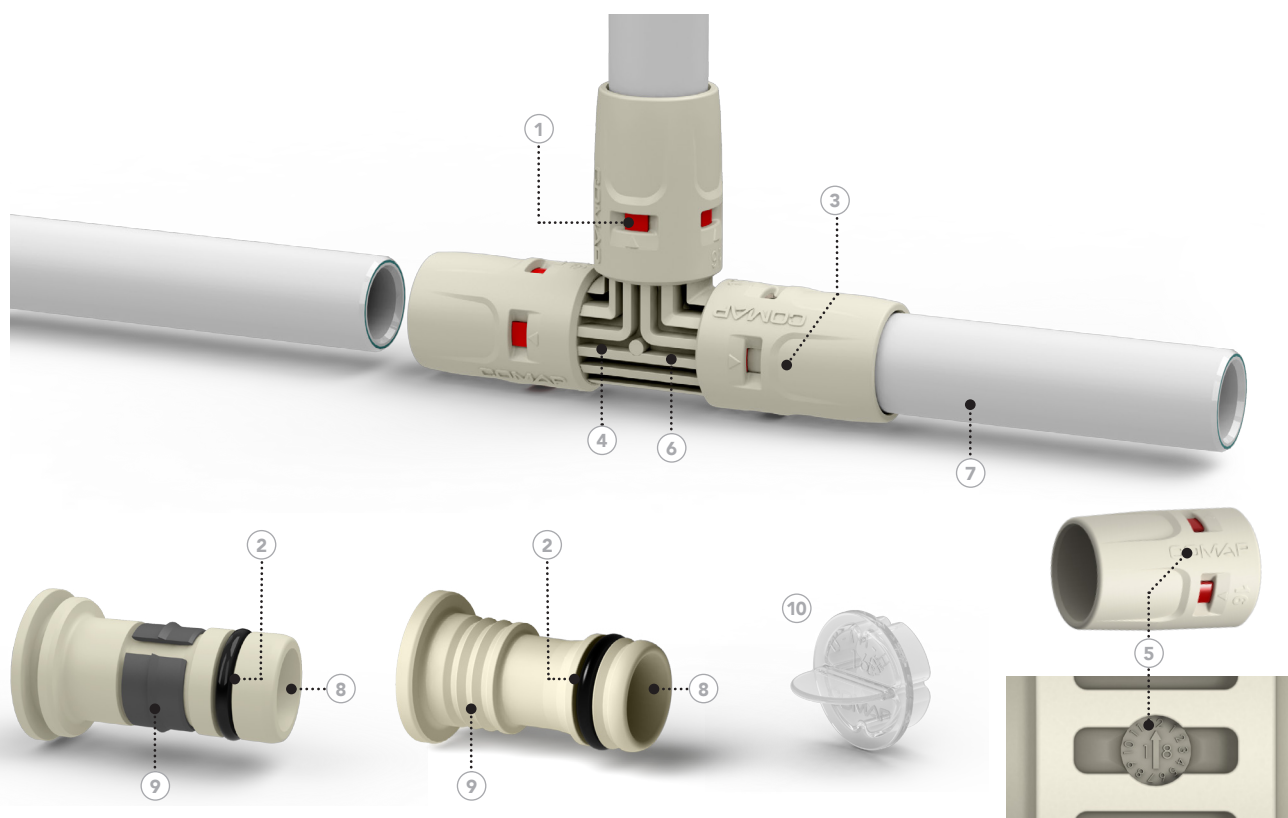
Uwaga: prosimy o kontakt z przedstawicielem COMAP w sprawie stosowania produktów w kontakcie ze złączkami syntetycznymi COMAP.

KOMPATYBILNOŚĆ Z RURAMI WIELOWARSTWOWYMI

Złączki COMAP MultiSkin powinny być stosowane wyłącznie z rurami wielowarstwowymi COMAP MultiSkin.



Złączki na wcisk do rur MultiSkin



1. Pierścień Visu-Control® = wskazuje poprawność montażu rury w złączce
2. Uszczelka o-ring z EPDM
3. Odpowiedni kształt = pozwala na pewniejsze trzymanie złączki w dłoni instalatora
4. Korpus z PPSU = spełnia wszystkie wymagania sanitarne potrzebne do kontaktu z wodą pitną
5. Oznaczenia = gwarancja właściwego doboru produktu i jego odpowiedniej identyfikacji
6. Zintegrowane wzmocnienia = dla podwyższonej trwałości
7. Na wcisk = montaż bez narzędzi
8. Ulepszona hydraulika = mniejsze straty ciśnienia
9. Pierścień trzymający = unieruchamia rurę po włożeniu
10. Ochronny korek = chroni złączkę podczas transportu i uszczelkę o-ring przed zabrudzeniem

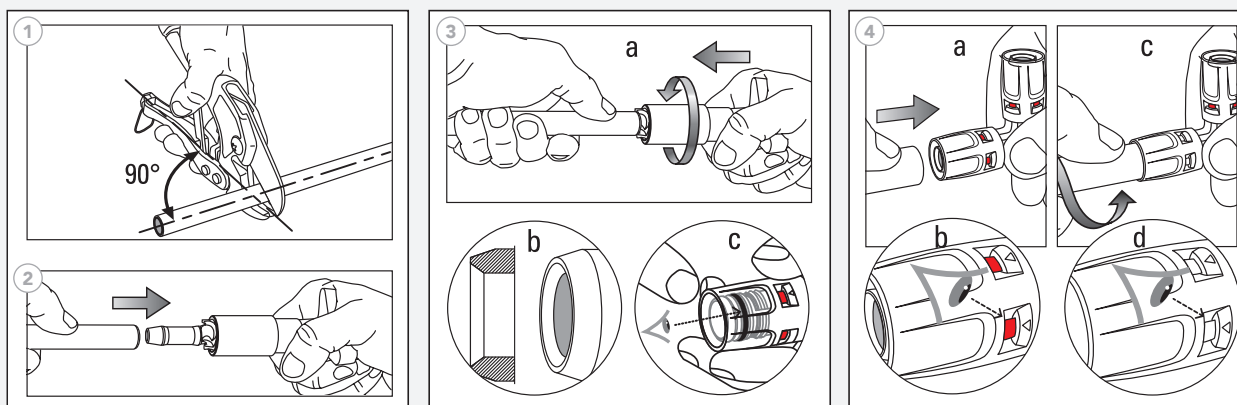
ZASTOSOWANIE

Zastosowanie	Opis	Temperatura robocza	Ciśnienie robocze
Woda sanitarna	Instalacje ciepłej i zimnej wody pitnej	+5°C do +95°C	10 barów
Ogrzewanie i chłodzenie	Instalacje wody grzewczej i chłodzącej	-10°C do +95°C	10 barów
Deszczówka	Instalacje odprowadzania wody deszczowej w budynkach	-10°C do +95°C	10 barów
Sprężone powietrze	Instalacje sprężonego powietrza (bez oleju)* (z filtrem oleju na zasilaniu instalacji)	-10°C do +70°C	10 barów

* Ilość oleju mniejsza niż 25 mg/m³. W sprawie innych zastosowań prosimy o kontakt z przedstawicielem COMAP

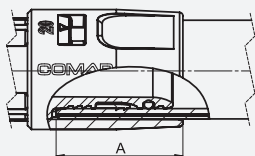


MONTAŻ



1 UTNIJ

Utnij rurę obcinakiem do rur. Umieść obcinak pod kątem prostym (90°) w stosunku do rury. Nie zapomnij sprawdzić i wziąć pod uwagę długości rury wewnątrz złączki (wymiar A).



Średnica rury [mm]	14	16	20	26
Zagłębienie rury A [mm]		24,7	25,7	27,2

2 KALIBRUJ

Użyj narzędzia kalibrującego COMAP aby nadać brzegowi rury cylindryczny kształt i szfowanie (2).

3 GRATUJ


Usuń zadziory (3a) i sprawdź czy brzegi rury są czyste i mają odpowiedni kształt, aby nie uszkodzić o-ringa wewnątrz złączki (3b). Sprawdź, czy o-ring jest na właściwym miejscu w złączce (3c).

4 ZŁÓŻ

Wsuń rurę w złączkę (4a) obracając lekko i wciskając w tym samym czasie (4c). Okienko Visu-Control® wzmieni kolor z czerwonego na biały wskazując poprawne umiejscowienie rury (4b i 4d).

USZCZELKI O-RING

Złączki na wcisk do systemu wielowarstwowego stosowane s w instalacjach wodnych i centralnego ogrzewania. Dostarczane są z uszczelkami o-ring z EPDM.

Type	Applications
 Uszczelka o-ring z EPDM (czarna)	<ul style="list-style-type: none"> • Instalacje wody pitnej • Instalacje ciepłej i zimnej wody sanitarnej • Instalacje grzewcze • Instalacje wody chłodniczej • Woda z glikolem • Odzyskiwanie deszczówki • Instalacje sprężonego powietrza

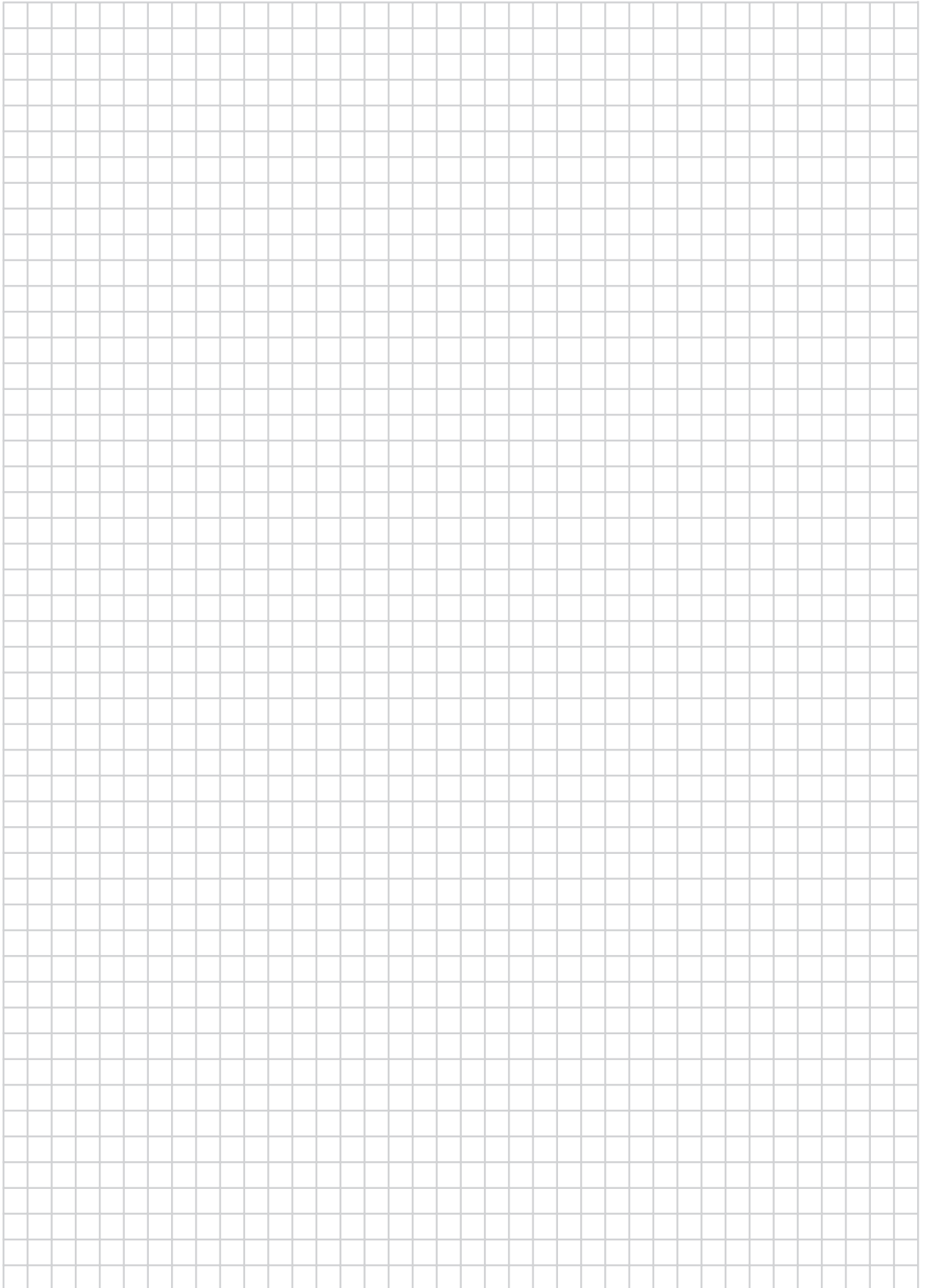
KOMPATYBILNOŚĆ Z PRODUKTAMI CHEMICZNYMI

Złączki syntetyczne MultiSkin nie zawsze mogą bezpiecznie być w bezpośrednim kontakcie z detergentami, rozpuszczalnikami, piankami montażowymi, klejami, smarami, farbami itp. COMAP nie zaleca używania ze złączkami syntetycznymi MultiSkin pianek montażowych innych niż pinaka COMAP (chyba, że inne rekomendacje wyda dział techniczny COMAP).

Uwaga: prosimy o kontakt z przedstawicielem COMAP w sprawie stosowania produktów w kontakcie ze złączkami syntetycznymi COMAP.

KOMPATYBILNOŚĆ Z RURAMI WIELOWARSTWOWYMI

Złączki COMAP MultiSkin powinny być stosowane wyłącznie z rurami wielowarstwowymi COMAP MultiSkin.



NASZE CZTERY SPECJALIZACJE



REGULACJA

Rozwiązania COMAP sterują przepływem mediów w instalacjach grzewczych, klimatycznych i wody użytkowej.



ZŁĄCZKI

COMAP oferuje szeroką gamę systemów połączeń w instalacjach z rur wielowarstwowych, PEX i miedzianych.



UZDATNIANIE WODY

Produkty COMAP bazują na „miękkich” technologiach, są przyjazne dla środowiska i dostarczają uzdatnioną wodę do budynków mieszkalnych.



BATERIE

COMAP sprzedaje wyjątkową gamę baterii i kranów do łazienek i kuchni: dopasowane, funkcjonalne i wytrzymałe.

Aby dowiedzieć się więcej o całej gamie produktów **MultiSkin** prosimy o kontakt z przedstawicielem COMAP.

COMAP

Wiodący projektant i producent rozwiązań w instalacjach grzewczych i sanitarnych. Naszym celem jest poprawa komfortu i wydajności ekologicznej budynków.

COMAP to europejska grupa przemysłowa, specjalizująca się w inżynierii hydraulicznej i klimatycznej. Nasza oferta skupia się na rozwiązaniach sterowania, połączeń, uzdatniania wody i ofercie baterii sanitarnych. Produkty COMAP są projektowane w biurach projektowych grupy i fabrykach we Francji, Włoszech, Hiszpanii i w Chinach.

Rozwiązania oferowane przez COMAP harmonijnie uzupełniają przestrzeń życiową, pozwalając na inteligentne zarządzanie zużyciem wody i energii tak by zapewnić komfort i dobre samopoczucie domownikom.

COMAP ma siedzibę główną we Francji i międzynarodowy zasięg dzięki sieci przedstawicielstw handlowych w ponad 20 krajach. Grupa zatrudnia ponad 1000 pracowników i jest przedstawicielem «Wydajności Klimatycznej i Sanitarnej» w grupie przemysłowej Aalberts group.

COMAP POLSKA Sp. z o.o.
ul. Annopol 4a, 03-236 Warszawa
t: (48 22) 6790025
f: (48 22) 6791848

www.comap.pl
www.aalberts.nl

