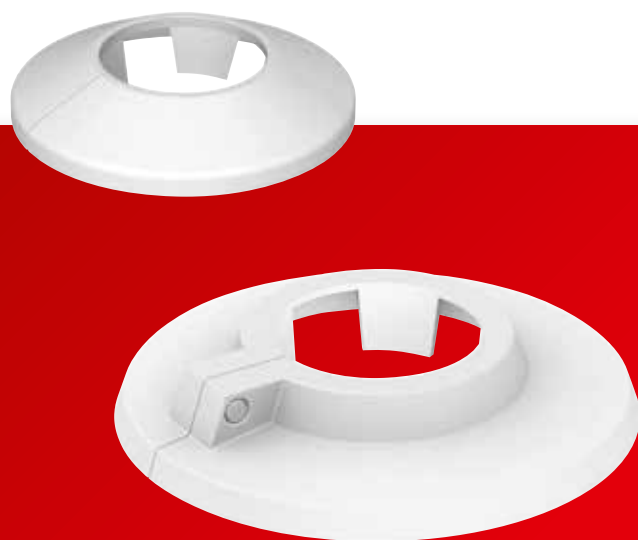


7.



Rosetter

Når rør føres gennem en væg, et loft eller et gulv, sikrer Flamco-rosetter, at installationen færdiggøres professionelt og med et flot udseende. De er såvel funktionelle som effektive, da de dækker over mindre pæne eller for store huller. De har et strømlinet design og leveres i forskellige former og farver. Det omfattende Flamco-sortiment af rosetter giver den afsluttende finish.



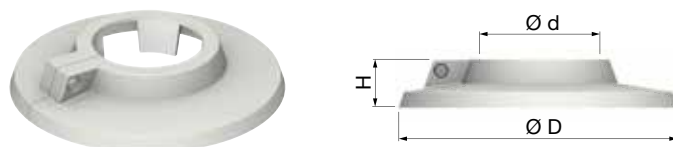
KLEMROSETTER

En hurtig og effektiv måde at skjule huller i gulv, væg og loft.

- Fremstillet af polypropylen.
- Maks. temperatur: 120 °C.
- Har læberinge, som sikrer fastholdelse til røret.

RK klemrosetter

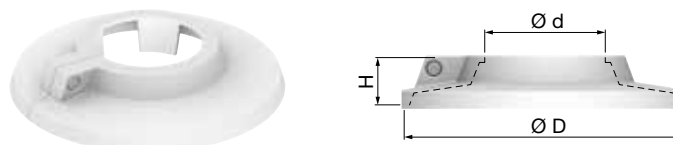
- Grå.



Type	Ø Rør		Dimensioner				Best. nr.
	Nom. ["]	Udv. [mm]	Ø d [mm]	H [mm]	Ø D [mm]		
RK 15	–	15	15	12	55	50	01 5222.015
RK 16	–	16	16	12	55	50	01 5222.016
RK 3/8	3/8"	18	18	12	55	50	01 5222.018
RK 1/2	1/2"	22	22	12	55	50	01 5222.022
RK 3/4	3/4"	28	28	12	60	50	01 5222.028
RK 1	1"	35	35	12	68	50	01 5222.035
RK 1 1/4	1 1/4"	42,9	42,9	12	75	50	01 5222.043
RK 1 1/2	1 1/2"	48,8	48,8	12	88	50	01 5222.049
RK 2	2"	60,8	60,8	12,5	109	50	01 5222.061

RKW klemrosetter

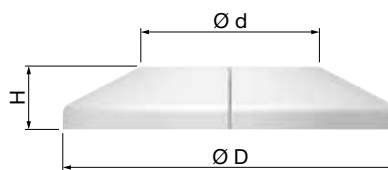
- Hvid.



Type	Ø Rør		Dimensioner				Best. nr.
	Nom. ["]	Udv. [mm]	Ø d [mm]	H [mm]	Ø D [mm]		
RKW 8	–	8	8	12	40	50	01 5223.008
RKW 1/8	1/8"	10	10	12	40	50	01 5223.010
RKW 12	–	12	12	12	40	50	01 5223.012
RKW 1/4	1/4"	14	14	12	55	50	01 5223.014
RKW 15	–	15	15	12	55	50	01 5223.015
RKW 16	–	16	16	12	55	50	01 5223.016
RKW 3/8	3/8"	18	18	12	55	50	01 5223.018
RKW 20	–	20	20	12	55	50	01 5223.020
RKW 1/2 - 22	1/2"	22	22	12	60	50	01 5223.022
RKW 25	–	25	25	12	60	50	01 5223.025
RKW 3/4	3/4"	28	28	12	68	50	01 5223.028
RKW 1	1"	35	35	12	75	50	01 5223.035
RKW 1 1/4	1 1/4"	42,9	42,9	12	88	50	01 5223.043
RKW 1 1/2	1 1/2"	48,8	48,8	12	95	50	01 5223.049
RKW 57	–	57,6	57,6	12,5	109	50	01 5223.057
RKW 2	2"	60,8	60,8	12,5	109	50	01 5223.061

RV klemrosetter

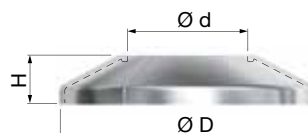
- Hvid.



Type	Ø Rør		Dimensioner				Best. nr.
	Nom. ["]	Udv. [mm]	Ø d [mm]	H [mm]	Ø D [mm]		
RV 1/8	1/8"	10	10	11,6	40	50	01 5315.110
RV 12	–	12	12	11,6	42	50	01 5315.112
RV 15	–	15	15	11,6	45	50	01 5315.115
RV 3/8	3/8"	18	18	11,6	48	50	01 5315.118
RV 1/2	1/2"	22	22	11,3	52	50	01 5315.122
RV 3/4	3/4"	28	28	11,3	58	50	01 5315.128

RVC klemrosetter

- Krom.



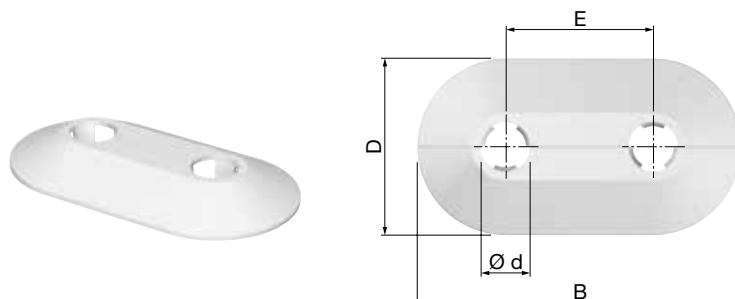
Type	Ø Rør		Dimensioner				Best. nr.
	Nom. ["]	Udv. [mm]	Ø d [mm]	H [mm]	Ø D [mm]		
RVC 1/8	1/8"	10	10	11,6	40	50	01 5315.010
RVC 12	–	12	12	11,6	42	50	01 5315.012
RVC 15	–	15	15	11,6	45	50	01 5315.015
RVC 3/8	3/8"	18	18	11,6	48	50	01 5315.018
RVC 1/2	1/2"	22	22	11,3	52	50	01 5315.022
RVC 3/4	3/4"	28	28	11,3	58	50	01 5315.028



DUBBEL ROSETTER

RVD dobbelt rosetter

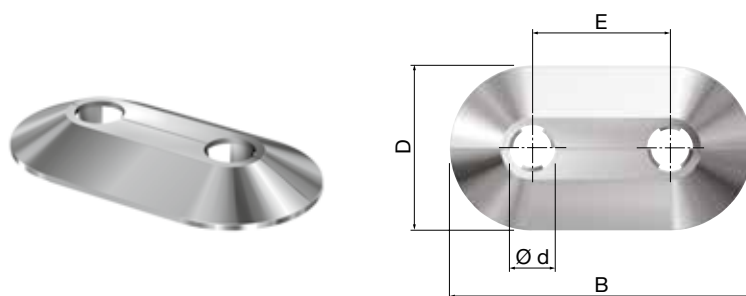
- Hvid.



Type	Ø Rør Nom. [mm]	Dimensioner					Best. nr.
		Ø d [mm]	B [mm]	D [mm]	E [mm]		
RVD 16/50	16	16	110	60	50	50	12570
RVD 15/50	15	15	110	60	50	50	12569

RVDC dobbelt rosetter

- Krom.



Type	Ø Rør Nom. [mm]	Dimensioner					Best. nr.
		Ø d [mm]	B [mm]	D [mm]	E [mm]		
RVDC 15/50	15	15	110	60	50	50	12529