



7.

Piederumi ūdens sildīšanas un uzglabāšanas tvertnēm

Flamco piederumu klāsts ūdens sildīšanas un uzglabāšanas tvertnēm ir ļoti plašs un ietver tādus produktus kā rievoto cauruļu siltummaiņi, izolācijas savienojumi, iegremdējamās temperatūras sensora čaulas.

Tā pat kā ūdens sildīšanas un uzglabāšanas tvertnes, piederumu klāsts ir ražots no augstas kvalitātes materiāliem un veicina sistēmu efektivitāti.






IZOLĀCIJAS APVALKI

100 mm flīsa izolācijas apvalks (poliestera šķiedra)

- Poliestera šķiedras flīsa izolācijas apvalks ar 1 mm polistirola ārējo apvalku un polistirola vāku.
- Par aptuv. 25% mazāks siltuma zudums salīdzinājumā ar mīksto putu izolāciju.
- 50% poliestera šķiedras flīsa ir otrreizēji pārstrādāts.
- B2 ugunsdrošības kategorija saskaņā ar DIN 4102.
- Siltumvadītspējas koeficients = 0,0386 W/mK saskaņā ar DIN EN 12667.
- Biezums: 100 mm.
- Ērta uzstādīšana, izmantojot āķa stiprinājumu.
- Pārveidojumus veikt nav iespējams. Apvalki modifikācijām pieejami pēc pieprasījuma.




Tips	Krāsa		Kods
200 PS	balts	1	18732
200 PS	Al	1	18746
300 PS, PS-R	balta	1	18611
300 PS, PS-R	alum.	1	18626
500 PS, PS-R, KPB, KPS, FWS, FWP	balta	1	18762
500 PS, PS-R, KPB, KPS, FWS, FWP	alum.	1	18769
600 PS, PS-R, PS-T, KPB, KPS, FWS, FWP	balta	1	18775
600 PS, PS-R, PS-T, KPB, KPS, FWS, FWP	alum.	1	19382
750 PS, PS-R, PS-T, KPB, KPS, FWS, FWP	balta	1	18765
750 PS, PS-R, PS-T, KPB, KPS, FWS, FWP	alum.	1	18775
850 PS, PS-R, PS-T, KPB, KPS, FWS, FWP	balta	1	18868
850 PS, PS-R, PS-T, KPB, KPS, FWS, FWP	alum.	1	18867
1000 (Ø 790) PS, PS-R, PS-T, KPB, KPS, FWS, FWP	balta	1	18870
1000 (Ø 790) PS, PS-R, PS-T, KPB, KPS, FWS, FWP	alum.	1	18879
1000 (Ø 850) PS, PS-R, PS-T	balta	1	18858
1000 (Ø 850) PS, PS-R, PS-T	alum.	1	18014
1200 PS, PS-R, PS-T, FWS, FWP	balta	1	18877
1200 PS, PS-R, PS-T, FWS, FWP	alum.	1	18894
1500 PS, PS-R, PS-T, FWS, FWP	balta	1	18882
1500 PS, PS-R, PS-T, FWS, FWP	alum.	1	18908
1800 PS	balta	1	18884
1800 PS	alum.	1	18008
2000 PS, PS-R, PS-T, FWS, FWP	balta	1	18887
2000 PS, PS-R, PS-T, FWS, FWP	alum.	1	18010
3000 PS	balta	1	18674
3000 PS	alum.	1	18012
4000 PS	balta	1	19341
4000 PS	alum.	1	19342
5000 PS	balta	1	19345
5000 PS	alum.	1	19346

25 mm tvaikus necaurlaidīgs izolācijas apvalks - PS-K

Tvaikus necaurlaidīga izolācija izmantošanai dzesēšanas ūdens sistēmās.

- B1 ugunsdrošības kategorija saskaņā ar DIN 4102
- λ – vērtība atbilst DIN EN 12667:
0,031 W/mK -20 °C temperatūrā
0,035 W/mK +20 °C temperatūrā
- Temperatūras diapazons: -200 °C līdz maksimāli +105°C
- Difūzijas pretestība saskaņā ar EN 12086 (DIN 52615): μ = 10000
- Biezums: 25 mm (ja izmanto kā izolāciju)
- Korozijas risks saskaņā ar DIN 1988/7: pH neitrāls



Tips	Krāsa		Kods
500 PSK	melna	1	18570
750 PSK	melna	1	18571
1000 PSK	melna	1	18572
1500 PSK	melna	1	18573
2000 PSK	melna	1	18574
2500 PSK	melna	1	18575
3000 PSK	melna	1	18576



ANODI

FSA bezapkopes anods <ul style="list-style-type: none">Barošana: 230 V / 50 Hz.					
Tips	Piemērots:	Savienojums (ārējā vītne)	Iebūvētais garums [mm]		Kods
FSA 400	DUO 150-500, DUO-Solar 300-500, UHP 110-160 basic, LS 200-750, KPS	3/4"	400	1	18960
FSA 800	Duo 1500, 2000, Duo/Duo Solar 750-1000, LS 1000	3/4"	800	1	18961
FSA 401	UHP 110-160, TS 120-200	M 8	400	1	18962
FSA 801	DUO 1000 (Ø 850)	M 8	800	1	18963

FSA/E bezapkopes anods <ul style="list-style-type: none">Barošana: 230V / 50 Hz.Apkope nav nepieciešama.Nerūsējošā tērauda tvertņu aizsardzība, ja tiek izmantots "agresīvs" ūdens.		
Tips		Kods
FSA/E 800	1	18964

Magnija anods (MgA) <ul style="list-style-type: none">Magnēzija anods.Nomaināms.					
Tips	Lietošana	Savienojums (ārējā vītne)	Iebūvētais garums [mm]		Kods
MgA 500 - M	DUO 120-300, LS 200-500, UHP 110-160 basic, KPS	1 1/4"	500	1	18970
MgA 700 - M	DUO 400-500, DUO-Solar 300-400, LS 750	1 1/4"	700	1	18971
MgA 700 - L 22	TS 120-200, UHP (B) 110-160	M 8	700	1	18974
MgA 900 - M	DUO-Solar 500, LS 1000, DUO HLS 300-400, HLS-Solar 400	1 1/4"	900	1	18973
MgA 1500 - M	DUO/DUO-Solar 750 - 1000	1 1/4"	1500	1	18975
MgA 1500 - L	DUO 1000 (Ø 850)	M 8	1500	1	18976



TERMOSTATI UN TERMOMETRI

ATH pie sienas montējams termostats <ul style="list-style-type: none">Ar temperatūras drošības ierobežotāju.Temperatūras diapazons: 30 °C līdz 90 °C.Barošana: 230 V / 50 Hz.			
Tips	Pārslēgšanas slodze		Kods
ATH	16	1	18951



EBTH iebūvētais termostats <ul style="list-style-type: none">Paredzēts Duo 150-500 un Duo Solar 200 - 500, Duo HLS un HLS-Solar.Temperatūras diapazons: 0 °C līdz 90 °C.Barošana: 230 V / 50 Hz.			
Tips	Komutācijas slodze		Kods
EBTH	10	1	18953

TH termometrs <ul style="list-style-type: none">Ar iegremdēto cauruli.		
Tips		Kods
TH 63/100	1	18925
TH 80/150	1	18926
Iebūvēts termometrs ar kapilāro sensoru	1	18927



TR iegremdētā caurule temperatūras sensoram		
Tips		Kods
TR G 1/2 / 300	1	18955
TR G 3/4 / 200	1	18956






SILDELEMENTI

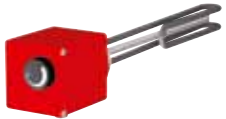
EHF sildelementi <ul style="list-style-type: none">Elektriskais sildelements (Incoloy) ar atloku.3 fāzu barošana: 400 V / 50 Hz.EHF 2,5 līdz 10 — izmantojams ar Duo (HLS, Solar).EHF 2,5 līdz 15 — izmantojams ar Duo (Solar), sākot no 750 litru tilpuma kopā ar pārejas atloku DN 205-110 (18920).					
Tips	Jauda [kW]	Iebūvētais garums [mm]	Sistēmas pieslēgums		Kods
EHF 2,5	2,5	450	DN 110	1	18910
EHF 3	3,0	450	DN 110	1	18911
EHF 3,8	3,8	450	DN 110	1	18912
EHF 5	5,0	450	DN 110	1	18913
EHF 6	6,0	450	DN 110	1	18914
EHF 7,5	7,5	450	DN 110	1	18915
EHF 10	10,0	450	DN 110	1	18916
EHF 12 *	12,0	530	DN 110	1	18917
EHF 15 **	15,0	630	DN 110	1	17340

* Temperatūras regulēšanas un temperatūras ierobežotāja ārējie slēdži jāuzstāda obligāti.
** Jāuzstāda ārējie slēdži.

EHF sildelements <ul style="list-style-type: none">Elektrisks, ieskrūvējams sildelements ar G 1 ½" savienojumu.				
Tips	Jauda [kW]	Iebūvētais garums [mm]		Kods
EHK 2 / 1 ph / 230V ^{1) 2)}	2,0	320	1	18930
EHK 3 / 3 ph / 400V ^{1) 2)}	3,0	390	1	18931
EHK 4,5 / 3 ph / 400V ^{1) 2)}	4,5	470	1	18932
EHK 6 / 3 ph / 400V ²⁾	6,0	620	1	18933
EHK 7,5 3 ph 400V	7,5	720	1	18934
EHK 9 / 3 ph / 400V	9,0	780	1	18935

1) EHK 2 - 4,5 iebūvēšanai Duo 150 - 300, Duo-Solar 300 iekārtās.
Pasūtiet arī noslēgatloku DN 110 ar G 1 ½" (18967).
2) Sākot ar DUO / DUO-Solar 300, iebūvēšanu var veikt arī ar G 1 ½" savienojumu apakšējā siltummaiņa augšdaļā. Lai to izdarītu, 400 un 500 litru tvertnēs (sākot ar EHK 3) magnija anods ir jāaizstāj ar bezapkopas anodu. EHK6 var izmantot, tikai sākot ar 400 litru tilpumu.

RWT ribotas caurules siltummainis						
Tips	Savienojums		Iebūvētais garums [mm]	Apsildes virsmas laukums [m²]		Kods
	Atloks [DN]	Vītne (ārējā)				
RWT 1	-	1/2"	490	1,0	1	18940
RWT 1,8	-	3/4"	470	1,8	1	18941
RWT 2,3	-	3/4"	550	2,3	1	18942
RWT 3	-	3/4"	490	3,0	1	18943
RWT 4,6	-	1"	790	4,6	1	18944



ATLOKI UN BLĪVES

Pārejas atloks <ul style="list-style-type: none">Emaljas pārklājums, ar blīvi un M12 bultskrūvēm.		
Tips		Kods
Pārejas atloks DN 205 / DN 110	1	18920
Pārejas atloks DN 180 / DN 110	1	18919
Pārejas atloks DN 110 / G 1 ½ *	1	18967
Pārejas atloks DN 180 / G 1 ½ *	1	18968
Pārejas atloks DN 205 / G 1 ½ *	1	18969

* Ar redukcijas gredzenu G 1 ½". Ieskrūvējamā sildelementa EHK montāžai.

Noslēgatloks <ul style="list-style-type: none">Korozijas aizsardzība atbilst attiecīgajai tvertnei.Ar bultskrūvēm un blīvi.		
Tips		Kods
Noslēgatloks DN 110	1	18980
Noslēgatloks DN 180	1	18981
Noslēgatloks DN 205	1	18922

Blīves		
Tips		Kods
Blīve DN 110 - virsmas blīve	1	18990
Blīve DN 110 - manžete	1	18993
Blīve DN 120	1	18992
Blīve DN 205	1	18923



CITI PIEDERUMI

IVS izolācijas savienojums <ul style="list-style-type: none">Ribotajam caurules tipa siltummainim RWT.		
Tips		Kods
IVS - G ½	1	18945
IVS - G ¾	1	18946
IVS - G 1	1	18947

Kājas augstuma regulators <ul style="list-style-type: none">Trīs regulējamu kāju komplekts.			
Tips	Pielietojums		Kods
Kājas augstuma regulators	Paredzēts Duo 150 - 500, Duo-Solar 200 - 500, Duo HLS un HLS-Solar	1	18989
Kājas augstuma regulators	Paredzēts FWS/FWP 750-1000	1	18152

Savienotājumzarna <ul style="list-style-type: none">Attiecas uz papildu slodzi PS akumulācijas tvertnes papildu skrūvju uznavām.		
Tips		Kods
G ½ - G 3	1	18985

