

# 7.

## Vandens šildytuvų ir akumuliacinių talpų dalys

Flamco gamina įvairias dalis vandens šildytuvams ir akumuliacinėms talpoms. Tai vamzdeliniai spiraliniai šilumokaičiai, izoliacijos, sujungimų dalys, temperatūros jutikliai. Kaip ir šildytuvai, akumuliacinės talpos, taip ir dalys jiems pagamintos iš auksčiausios kokybės medžiagų, padidindamos įrengiamų sistemų efektyvumą.





**IZOLIACINĖS DANGOS**

**100 mm storio izoliacinė danga (poliesterio pluoštas)**

Poliesterio vatos šilumos izoliacijos apvalkalas su išoriniu 1 mm storio polistireno apvalkalu ir polistireniniu dangčiu.

- Maždaug 25 % mažesni šilumos nuostoliai, palyginus su putų polistirolo šilumine izoliacija.
- 50 % poliesterio vatos yra perdirbta.
- Priešgaisrinė kategorija B2 pagal DIN 4102.
- Šilumos laidumo koeficientas = 0,0386 W/mK pagal DIN EN 12667.
- Storis: 100 mm.
- Lengvai montuojama, tvirtinant kablais.
- Sumontavus pakeisti neįmanoma. Pagal atskirą užsakymą galima įsigyti dangas pakeitimui.



Tipas	Spalva		Kodo numeris
200 PS	balta	1	18732
200 PS	alium. sp.	1	18746
300 PS, PS-R	balta	1	18611
300 PS, PS-R	alium. sp.	1	18626
500 PS, PS-R, KPB, KPS, FWS, FWP	balta	1	18762
500 PS, PS-R, KPB, KPS, FWS, FWP	alium. sp.	1	18769
600 PS, PS-R, PS-T, KPB, KPS, FWS, FWP	balta	1	18775
600 PS, PS-R, PS-T, KPB, KPS, FWS, FWP	alium. sp.	1	19382
750 PS, PS-R, PS-T, KPB, KPS, FWS, FWP	balta	1	18765
750 PS, PS-R, PS-T, KPB, KPS, FWS, FWP	alium. sp.	1	18775
850 PS, PS-R, PS-T, KPB, KPS, FWS, FWP	balta	1	18868
850 PS, PS-R, PS-T, KPB, KPS, FWS, FWP	alium. sp.	1	18867
1000 (Ø 790) PS, PS-R, PS-T, KPB, KPS, FWS, FWP	balta	1	18870
1000 (Ø 790) PS, PS-R, PS-T, KPB, KPS, FWS, FWP	alium. sp.	1	18879
1000 (Ø 850) PS, PS-R, PS-T	balta	1	18858
1000 (Ø 850) PS, PS-R, PS-T	alium. sp.	1	18014
1200 PS, PS-R, PS-T, FWS, FWP	balta	1	18877
1200 PS, PS-R, PS-T, FWS, FWP	alium. sp.	1	18894
1500 PS, PS-R, PS-T, FWS, FWP	balta	1	18882
1500 PS, PS-R, PS-T, FWS, FWP	alium. sp.	1	18908
1800 PS	balta	1	18884
1800 PS	alium. sp.	1	18008
2000 PS, PS-R, PS-T, FWS, FWP	balta	1	18887
2000 PS, PS-R, PS-T, FWS, FWP	alium. sp.	1	18010
3000 PS	balta	1	18674
3000 PS	alium. sp.	1	18012
4000 PS	balta	1	19341
4000 PS	alium. sp.	1	19342
5000 PS	balta	1	19345
5000 PS	alium. sp.	1	19346

**25 mm storio išardoma antikondensacinė izoliacija - PS-K**

Nepralaidi garams šilumos izoliacija, naudojama aušinamo vandens sistemose.

- Priešgaisrinė kategorija B1 pagal DIN 4102.
- $\lambda$  – value according to DIN EN 12667:  
0,031 W/mK esant -20 °C temperatūrai  
0,035 W/mK esant +20 °C temperatūrai.
- Temperatūros diapazonas: nuo -200 °C iki ne aukštesnės kaip +105 °C.
- Atsparumas difuzijai pagal EN 12086 (DIN 52615):  $\mu = 10000$ .
- Storis: 25 mm (jei naudojama kaip šilumos izoliacija).
- Korozijos pavojus pagal DIN 1988/7: pH neutralus.



Tipas	Spalva		Kodo numeris
500 PS-K	juoda	1	18570
750 PS-K	juoda	1	18571
1000 PS-K	juoda	1	18572
1500 PS-K	juoda	1	18573
2000 PS-K	juoda	1	18574
2500 PS-K	juoda	1	18575
3000 PS-K	juoda	1	18576



**ANODAI**

**Nereikalaujantis priežiūros anodas FSA**

- Maitinimo įtampa 230 V / 50 Hz.

Tipas	Tinka	Sujungimai (išorinis sriegis)	Sumontavimo ilgis [mm]		Kodo numeris
<b>FSA 400</b>	DUO 150-500, DUO-Solar 300-500, UHP 110-160 basic, LS 200-750, KPS Duo 1500, 2000, Duo/Duo Solar 750-1000, LS 1000	3/4"	400	1	18960
<b>FSA 800</b>	DUO 150-500, DUO-Solar 300-500, UHP 110-160 basic, LS 200-750, KPS Duo 1500, 2000, Duo/Duo Solar 750-1000, LS 1000	3/4"	800	1	18961
<b>FSA 401</b>	UHP 110-160, TS 120-200	M 8	400	1	18962
<b>FSA 801</b>	DUO 1000 (Ø 850)	M 8	800	1	18963



**Nereikalaujantis priežiūros anodas FSA/E**

- Maitinimo įtampa 230 V / 50 Hz.
- Nereikia techninės priežiūros.
- Nerūdijančio plieno indų apsauga, kai vanduo pasižymi agresyviomis savybėmis.

Tipas	Tinka	Sujungimai (išorinis sriegis)	Sumontavimo ilgis [mm]		Kodo numeris
<b>FSA/E 800</b>	LS/E	3/4"	800	1	18964



**Magnio anodas (MgA)**

- magnio anodas.
- Keičiamas.

Tipas	Tinka	Sujungimai (išorinis sriegis)	Sumontavimo ilgis [mm]		Kodo numeris
<b>MgA 500 - M</b>	DUO 120-300, LS 200-500, UHP 110-160 basic, KPS	1 1/4"	500	1	18970
<b>MgA 700 - M</b>	DUO 400-500, DUO-Solar 300-400, LS 750	1 1/4"	700	1	18971
<b>MgA 700 - L 22</b>	TS 120-200, UHP (B) 110-160	M 8	700	1	18974
<b>MgA 900 - M</b>	DUO-Solar 500, LS 1000, DUO HLS 300-400, HLS-Solar 400	1 1/4"	900	1	18973
<b>MgA 1500 - M</b>	DUO/DUO-Solar 750 - 1000	1 1/4"	1500	1	18975
<b>MgA 1500 - L</b>	DUO 1000 (Ø 850)	M 8	1500	1	18976



**TERMOSTATAI IR TERMOMETRAI**

**Įmontuojamas termostatas ATH**

- Yra apsauginis temperatūros ribotuvas.
- Temperatūros diapazonas: nuo 30 °C (303 K) iki 90 °C.
- Maitinimo įtampa 230 V / 50 Hz.

Tipas	Perjungimo apkrova [A]		Kodo numeris
<b>ATH</b>	16	1	18951



**Įmontuojamas termostatas EBTH**

- Duo 150 - 500 ir Duo Solar 200 - 500, Duo HLS ir HLS-Solar katilai.
- Temperatūros diapazonas: nuo 0 °C iki 90 °C.
- Maitinimo įtampa 230 V / 50 Hz.

Tipas	Perjungimo apkrova [A]		Kodo numeris
<b>EBTH</b>	10	1	18953

**Termometras TH**

- Komplekte termometro gilzė.

Tipas		Kodo numeris
<b>TH 63/100</b>	1	18925
<b>TH 80/150</b>	1	18926
<b>Įmontuojamas termometras su kapiliariniu jutikliu</b>	1	18927



**Gilzė temperatūros jutikliui TR**

Tipas		Kodo numeris
<b>TR G 1/2 / 300</b>	1	18955
<b>TR G 3/4 / 200</b>	1	18956







**KAITINIMO ELEMENTAI**

**Kaitinimo elementai EHF**

- Elektrinis kaitinimo elementas (Incoloy) su flanšu.
- Elektrinis maitinimas 3 fazių, 400 V / 50 Hz.
- Elementai EHF nuo 2,5 iki 10, naudojami Duo (HLS, Solar) šildytuvams.
- Elementai EHF nuo 2,5 iki 15, naudojami Duo (Solar) šildytuvams nuo 750 litrų talpos kartu su redukcine mova DN 205-110 (18920).

Tipas	Galia [kW]	Sumontavimo ilgis [mm]	Sistemos sujungimas		Kodo numeris
<b>EHF 2,5</b>	2,5	450	DN 110	1	18910
<b>EHF 3</b>	3,0	450	DN 110	1	18911
<b>EHF 3,8</b>	3,8	450	DN 110	1	18912
<b>EHF 5</b>	5,0	450	DN 110	1	18913
<b>EHF 6</b>	6,0	450	DN 110	1	18914
<b>EHF 7,5</b>	7,5	450	DN 110	1	18915
<b>EHF 10</b>	10,0	450	DN 110	1	18916
<b>EHF 12 *</b>	12,0	530	DN 110	1	18917
<b>EHF 15 **</b>	15,0	630	DN 110	1	17340

\* Būtina naudoti išorinius temperatūros reguliavimo jungiklius ir temperatūros ribotuvą.

\*\* Privalomi išoriniai jungikliai.

**Kaitinimo elementas EHK**

- Elektrinis įsukamas kaitinimo elementas su G 1 1/2" sujungimu.

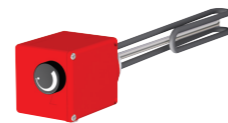
Tipas	Galia [kW]	Sumontavimo ilgis [mm]		Kodo numeris
<b>EHK 2 / 1 ph / 230V <sup>1) 2)</sup></b>	2,0	320	1	18930
<b>EHK 3 / 3 ph / 400V <sup>1) 2)</sup></b>	3,0	390	1	18931
<b>EHK 4,5 / 3 ph / 400V <sup>1) 2)</sup></b>	4,5	470	1	18932
<b>EHK 6 / 3 ph / 400V <sup>2)</sup></b>	6,0	620	1	18933
<b>EHK 7,5 3 ph 400V</b>	7,5	720	1	18934
<b>EHK 9 / 3 ph / 400V</b>	9,0	780	1	18935

<sup>1)</sup> EHK 2-4,5 montuojamas į Duo 150 - 300, Duo-Solar 300 šildytuvus. Taip pat užsisakykite aklę DN 110 su G 1 1/2" sujungimu (18967).

<sup>2)</sup> Be to, šildytuvuose nuo DUO / DUO-Solar 300 galima sumontuoti G 1 1/2" sujungime, esančiame virš apatinio šilumokaičio. Tuo tikslu 400 ir 500 litrų talpos šildytuvuose (nuo EHK 3) Mg anodą reikia pakeisti techninės priežiūros nereikalaujančiu anodu. EHK 6 leidžiama naudoti tik tada, kai šildytuvo tūris daugiau nei 400 litrų.

**Vamzdelinis spiralinis šilumokaitis RWT**

Tipas	Sujungimas		Sumontavimo ilgis [mm]	Šildymo paviršiaus plotas [m²]		Kodo numeris
	Flanšas [DN]	Sriegis (išorinis)				
<b>RWT 1</b>	-	1/2"	490	1,0	1	18940
<b>RWT 1,8</b>	-	3/4"	470	1,8	1	18941
<b>RWT 2,3</b>	-	3/4"	550	2,3	1	18942
<b>RWT 3</b>	-	3/4"	490	3,0	1	18943
<b>RWT 4,6</b>	-	1"	790	4,6	1	18944



**FLANŠAI IR TARPINĖS**

**Redukcinė mova**

- Dengta emele, komplekte tarpinė ir varžtai M12.

Tipas		Kodo numeris
<b>Redukcinė mova DN 205 / DN 110</b>	1	18920
<b>Redukcinė mova DN 180 / DN 110</b>	1	18919
<b>Redukcinė mova DN 110 / G 1 1/2 *</b>	1	18967
<b>Redukcinė mova DN 180 / G 1 1/2 *</b>	1	18968
<b>Redukcinė mova DN 205 / G 1 1/2 *</b>	1	18969

\* Yra redukcinis žiedas G 1 1/2", skirtas įsukamo kaitinimo elemento EHK montavimui.

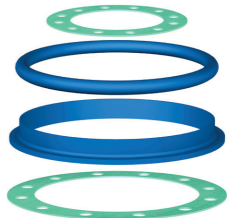
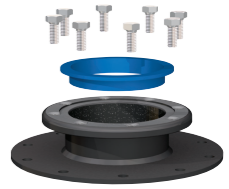
**Aklė**

- Aklės apsauga nuo korozijos tokia pati, kaip šildytuvo.
- Komplekte varžtai ir tarpinė.

Tipas		Kodo numeris
<b>Aklė DN 110</b>	1	18980
<b>Aklė DN 180</b>	1	18981
<b>Aklė DN 205</b>	1	18922

**Tarpinės**

Tipas		Kodo numeris
<b>Tarpinė DN 110 – sandarinimo paviršius</b>	1	18990
<b>Tarpinė DN 110 – sandarinimo briauna</b>	1	18993
<b>Tarpinė DN 120</b>	1	18992
<b>Tarpinė DN 205</b>	1	18923

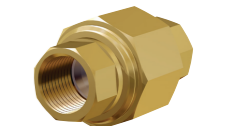


**KITI PRIEDAI**

**Izoliacinė mova IVS**

- Naudojama vamzdeliniam spiraliniam šilumokaičiui RWT.

Tipas		Kodo numeris
<b>IVS - G 1/2</b>	1	18945
<b>IVS - G 3/4</b>	1	18946
<b>IVS - G 1</b>	1	18947



**Pastatymo aukščio reguliavimo kojelės**

- Trijų reguliuojamų kojelių komplektas.

Tipas	Tinka		Kodo numeris
<b>Aukščio reguliavimo kojelės</b>	Duo 150 - 500, Duo Solar 200 - 500, Duo HLS ir HLS-Solar šildytuvams	1	18989
<b>Aukščio reguliavimo kojelės</b>	FWS/FWP 750-1000 šildytuvams	1	18152



**Jungiamoji mova**

- Naudojama papildomoms talpų nPS srieginėms jungtims.

Tipas		Kodo numeris
<b>G 1/2 - G 3</b>	1	18985