



12.



Ophangstroppen en sprinklerbeugels

Flamco heeft met haar serie ophangstroppen een groot aantal solide oplossingen om alle type buizen zoals draadbuizen, vlambuizen, dunwandige stalen buizen en koperen buizen makkelijk, veilig en betrouwbaar te bevestigen.

Daarnaast biedt Flamco twee typen sprinklerbeugels: BES en BCS. Wereldwijd worden deze beugels al vele jaren in sprinklerinstallaties toegepast tot tevredenheid van installateurs, opdrachtgevers en keuringsinstanties. Een gegeven waarop ook u mag blijven vertrouwen.



BK ophangstroppen: uit één stuk en daardoor uitzonderlijk sterk

Flamco BK pluspunten:

- De ongedeelde beugel garandeert een zeer hoge toelaatbare belasting.
- Dankzij het kogellid is een apart kogelscharnier bij geringe uitzetting niet nodig.
- Grote bewegingsvrijheid.
- Dankzij de lengte van de klembus is isolatie van de buis ook na de montage nog mogelijk zonder dat de bewegingsvrijheid van het kogellid wordt beperkt.



ClickEasy K.

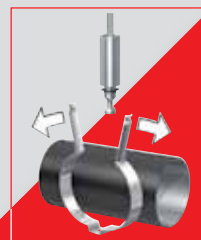
D draadstang.

T tule voor afdichting van het kogellid.

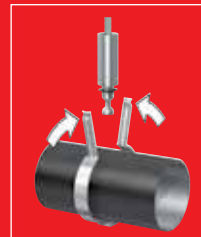
BKI beugel met rubber inlage.

BO verbindingsbeugel.

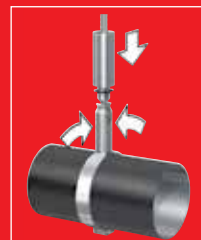
Monteren zonder enig gereedschap



1. Met de hand buigt u de beugel open en doet deze om de buis.



2. De beugel dichtbuigen en om het kogellid sluiten.



3. Nu de klembus omlaag schuiven en.... Klaar!

Het kogellid geeft een bewegingsvrijheid van maximaal $2 \times 6^\circ$ (M 6), $2 \times 9^\circ$ (M 8) of $2 \times 8^\circ$ (M 12). Er zijn dus geen, of minder, kogelscharnieren nodig.



BK ophangstropen

- Voor het ophangen van draadbuis, vlambuis en dunwandig stalen buis.
- Beugel sendzimir verzinkt.



BKI ophangstropen

- Voorzien van een geluiddempende rubber inlage.
- Voor buismaten groter dan 219 mm kan een BK beugel gebruikt worden met een losse rubber inlegstrip SR3.
- Beugel sendzimir verzinkt (BKI 12 elektrolytisch verzinkt).

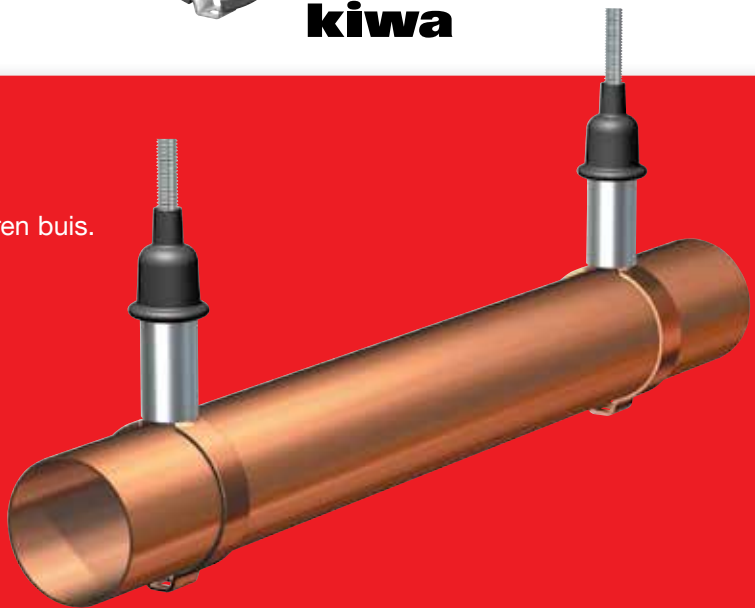
kiwa



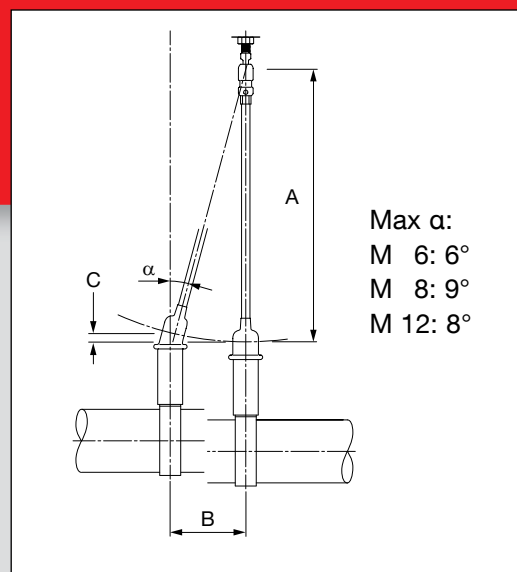
BKK ophangstropen

- Voor het ophangen van koperen buis.
- Beugel koper, bus en kogellid elektrolytisch verzinkt.

kiwa



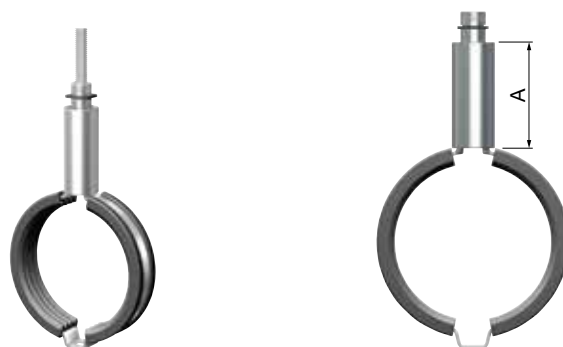
Draadstanglengte A (tussen scharnierpunten) [cm]	Max. uitzetting B ($\alpha = 6^\circ$) [cm]	Hoogteverschil C ($\alpha = 6^\circ$) [cm]
5	0,53	0,03
10	1,05	0,05
15	1,58	0,08
20	2,10	0,11
25	2,63	0,14
30	3,15	0,16
35	3,68	0,19
40	4,20	0,22
45	4,73	0,25
50	5,26	0,27
55	5,78	0,30
60	6,31	0,33
65	6,83	0,36
70	7,36	0,38
75	7,88	0,41
80	8,41	0,44
85	8,93	0,47
90	9,46	0,49
95	9,98	0,52
100	10,51	0,55



ALLE BUISTYPEN

BKI ophangstroppen

- Voor het ophangen van alle buissoorten.
- De doorzetting onderaan de beugel maakt het, door de toepassing van de BO verbindingsbeugel, mogelijk om door te beugelen. Een flexibele ophanging blijft hierbij gewaarborgd.
- Voorzien van een geluiddempende EPDM rubberinlage.
- Werktemperatuur: -40 °C tot +120 °C.
- Klembus en kogellid elektrolytisch verzinkt, beugels BKI M 6 en M 8 Sendzimir verzinkt.
- M 8 en M 12 kogelleden voorzien van rubbering om het busje omhoog te houden, voor nog eenvoudiger montage.
- BKI beugels met een aansluitmaat M 12 zijn voorzien van een vergrendeling aan de binnenzijde van de klembus.
- Voorzien van Kiwa certificaat BRL-K 627/01.



Type	Ø Buis				Draad-aan-sluiting	Max. werk-belasting [N]	Max. werk-belasting -20 dB(A) [N] *	Band-afmeting [mm]	Tule	Af-meting A [mm]		Code-nummer
	Draad-buis nom. ["]	Vlam-buis uitw. [mm]	Dunw. stalen buis uitw. [mm]	Koperen buis uitw. [mm]								
BKI 6 x 15	-	-	15	15	M 6	1500	400	12 x 1,5	T 6	40	10	33009
BKI 6 x 3/8	3/8"	-	-	-	M 6	1500	400	12 x 1,5	T 6	40	10	33001
BKI 6 x 18	-	-	18	18	M 6	1500	400	12 x 1,5	T 6	40	10	33001
BKI 6 x 1/2	1/2"	-	21,3	21,3	M 6	1500	400	12 x 1,5	T 6	40	10	33002
BKI 6 x 22 **	-	-	-	-	M 6	1500	400	12 x 1,5	T 6	40	10	33014
BKI 6 x 3/4	3/4"	-	26,9	26,9	M 6	1500	400	12 x 1,5	T 6	40	10	33003
BKI 6 x 28 **	-	-	-	-	M 6	1500	400	12 x 1,5	T 6	40	10	33010
BKI 6 x 1	1"	-	33,7	33,7	M 6	1500	400	12 x 1,5	T 6	40	10	33004
BKI 6 x 35 **	-	-	-	-	M 6	1500	400	12 x 1,5	T 6	40	10	33011
BKI 6 x 42 **	-	-	-	-	M 6	1500	400	12 x 1,5	T 6	40	10	33012
BKI 6 x 1 1/4	1 1/4"	-	42,4	42,4	M 6	1500	400	12 x 1,5	T 6	40	10	33005
BKI 6 x 1 1/2	1 1/2"	48,3	-	-	M 6	1500	400	12 x 1,5	T 6	40	10	33006
BKI 6 x 54 **	-	54	-	-	M 6	1500	400	12 x 1,5	T 6	40	10	33013
BKI 6 x 2	2"	60,3	-	-	M 6	1500	400	12 x 1,5	T 6	40	10	33007
BKI 8 x 76	2 1/2"	76,1	-	-	M 8	2500	700	16 x 1,9	T 8S	54	10	33138
BKI 8 x 89	3"	88,9	-	-	M 8	2500	700	16 x 1,9	T 8S	54	10	33140
BKI 12 x 95	-	95	-	-	M 12	5000	2000	25 x 2,75	T 12	60	25	33241
BKI 12 x 114	4"	114,3	-	-	M 12	5000	2000	25 x 2,75	T 12	60	25	33244
BKI 12 x 140	5"	139,7	-	-	M 12	5000	2000	25 x 2,75	T 12	60	25	33248
BKI 12 x 168	6"	168,3	-	-	M 12	5000	2000	25 x 2,75	T 12	60	25	33253
BKI 12 x 219	8"	219,1	-	-	M 12	5000	2000	25 x 2,75	T 12	60	25	33258

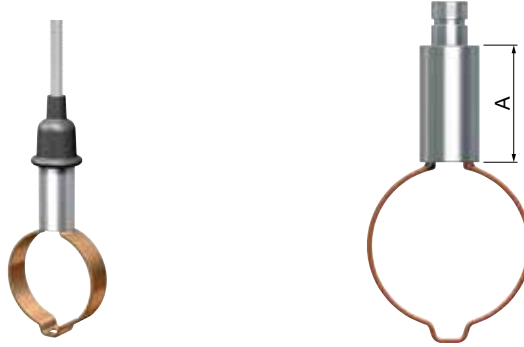
* Om de aangegeven geluidsreductie te verkrijgen mag de beugel niet overbelast worden.


** Voorzien van Kiwa certificaat BRL-K 627/01.

KOPEREN BUIS

BKK ophangstropen

- Voor het ophangen een koperen buis.
- Voorzien van Kiwa certificaat BRL-K 627/01.
- Koperen beugel, kogellid en klembus elektrolytisch verzinkt.
- Exclusief tule.



Type	Ø Buis uitwendig [mm]	Draad-aansluiting	Max. werkbelaasting [N]	Bandafmeting [mm]	Tule	Afmeting A [mm]		Code-nummer
BKK 6 x 12 *	12	M 6	650	12 x 1,5	T 6	40	10	34110
BKK 6 x 14	14	M 6	650	12 x 1,5	T 6	40	10	34111
BKK 6 x 15 *	15	M 8	650	12 x 1,5	T 6	40	10	34112
BKK 6 x 18	18	M 6	650	12 x 1,5	T 6	40	10	34114
BKK 6 x 22 *	22	M 6	650	12 x 1,5	T 6	40	10	34116
BKK 6 x 28 *	28	M 6	650	12 x 1,5	T 6	40	10	34118
BKK 6 x 35 *	35	M 6	650	12 x 1,5	T 6	40	10	34120
BKK 6 x 42 *	42	M 6	650	12 x 1,5	T 6	40	10	34122
BKK 6 x 54 *	54	M 6	650	12 x 1,5	T 6	40	10	34124

* Voorzien van Kiwa certificaat BRL-K 627/01.

kiwa

STALEN BUIS

BK ophangstropen

- Voor het ophangen van draadbuis, vlambuis en dunwandige stalen buis.
- De ongedeelde beugel garandeert een zeer hoge toelaatbare belasting.
- Dankzij het kogellid is een apart kogelscharnier op de beugel niet nodig.
- Grote bewegingsvrijheid.
- Dankzij de lengte van de klembuis is isolatie van de buis ook na de montage nog mogelijk zonder dat de bewegingsvrijheid van het kogellid wordt beperkt.
- Sendzimir verzinkte beugel, kogellid en klembuis elektrolytisch verzinkt.
- De doorzetting onderin de beugel maakt het, door toepassing van de BO verbingsbeugel, mogelijk om door te beugelen. Een flexibele ophanging blijft hierbij gewaarborgd.
- Voor SR geluiddempende rubberen inlegstrippen; Zie hoofdstuk 'Overige bevestigingsproducten'.



Type	Ø Buis			Draad- aan- sluiting	Max. werk- belasting [N]	Band- afmeting [mm]	Tule	Afmeting A [mm]		Code- nummer
	Vlambuis uitw. [mm]	Draadbuis nom. ["]	Dunw. stalen buis uitw. [mm]							
BK 6 x 15	-	-	15	M 6	1500	12 x 1,5	T 6	40	10	32109
BK 6 x 3/8	-	3/8	-	M 6	1500	12 x 1,5	T 6	40	10	32101
BK 6 x 18	-	-	18	M 6	1500	12 x 1,5	T 6	40	10	32101
BK 6 x 1/2	-	1/2	-	M 6	1500	12 x 1,5	T 6	40	10	32102
BK 6 x 22	-	-	22	M 6	1500	12 x 1,5	T 6	40	10	32102
BK 6 x 25	25,9	-	-	M 6	1500	12 x 1,5	T 6	40	10	32130
BK 6 x 3/4	-	3/4	-	M 6	1500	12 x 1,5	T 6	40	10	32103
BK 6 x 28	-	-	28	M 6	1500	12 x 1,5	T 6	40	10	32110
BK 6 x 1	-	1	-	M 6	1500	12 x 1,5	T 6	40	10	32104
BK 6 x 35	-	-	35	M 6	1500	12 x 1,5	T 6	40	10	32111
BK 6 x 42	-	-	42	M 6	1500	12 x 1,5	T 6	40	10	32105
BK 6 x 1 1/4	-	1 1/4	-	M 6	1500	12 x 1,5	T 6	40	10	32105
BK 6 x 1 1/2	-	1 1/2	-	M 6	1500	12 x 1,5	T 6	40	10	32106
BK 6 x 2	-	2	-	M 6	1500	12 x 1,5	T 6	40	50	32107
BK 8 x 76	76,1	2 1/2	-	M 8	2500	16 x 1,9	T 8S	54	10	32238
BK 8 x 89	88,9	3	-	M 8	2500	16 x 1,9	T 8S	54	10	32240

TOEBEHOREN VOOR OPHANGSTROPPEN


BO verbindingbeugels

BO verbindingsbeugels zijn ontworpen om BK, BKI en BKK beugels onder elkaar te hangen.

- Bestaande uit elektrolytisch verzinkte beugel, electrolytisch verzinkte klembus en 2 moeren (exclusief draadstang).
- Flexibiliteit blijft gewaarborgd.

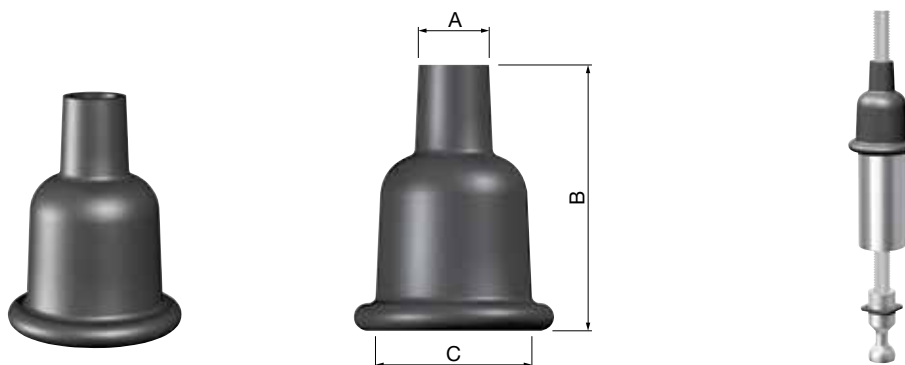
N.B.: De afmeting van de bovenste BK beugel bepaalt de keuze voor de correcte verbindingsbeugel.




Type	Draad-aansluiting	Max. werkbelasting [N]	Afmeting A [mm]		Code-nummer
BO 6	M 6	1500	37	25	80201
BO 8	M 8	2500	55	25	80202

T tules

- Druipwaterdichte en stofdichte afdichting van het kogellid waardoor de bewegingsvrijheid gewaarborgd blijft.
- Houdt de klembus vast waardoor beide handen vrij blijven voor het monteren.
- Materiaal: PVC zwart en UV-bestendig.



Type	Geschikt voor draadstang	Afmetingen				Code-nummer
		A [mm]	B [mm]	ØC [mm]		
T 6	D 6	6	30,5	15	50	70501
T 8	D 8	8	32,5	15	50	70502
T 8 s	D 8	8	37,5	21	50	70512
T 12	D 12	12	57	30	50	70504

Specialist in de bevestiging van sprinklersystemen

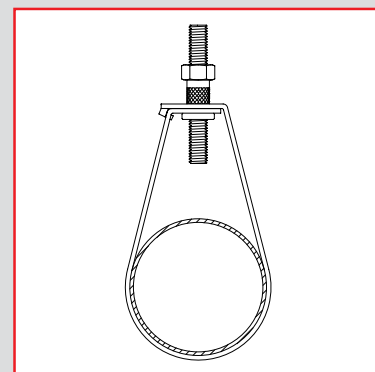
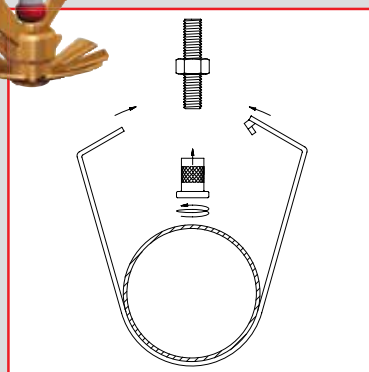
Voor het ophangen van buizen voor sprinklersystemen biedt Flamco verschillende beugels: de BES en de BCS. De BCS en diverse BES beugels zijn voorzien van een FM keurmerk. De BES beugels zijn met VdS goedkeur verkrijgbaar.

Daarnaast zijn de BES en BCS beugels ook nog voorzien van een UL goedkeur. Alle beugels zijn gemakkelijk te monteren en kenmerken zich door een uitstekende kwaliteit.

Borgmoer (alleen VdS).

Door de draadstang in of uit te draaien is de hoogte verstelbaar.

BES beugel.



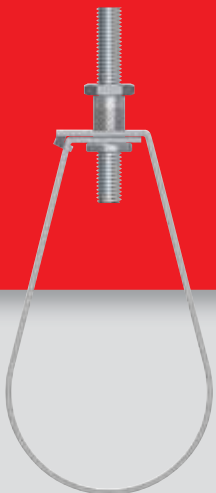


Pluspunten BES:

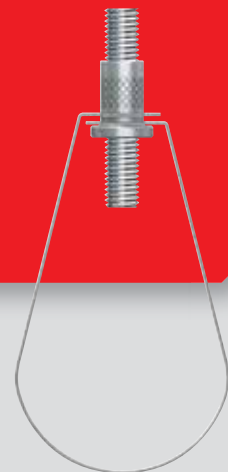
- De ongedeelde beugel garandeert een hoge toelaatbare belasting.
- Het speciale sluitmechanisme maakt een eenvoudige voormontage mogelijk.
- De ophanging is verstelbaar in hoogte.
- FM, VdS en UL goedkeuring (afhankelijk van het type).
- Zware kwaliteit.

Pluspunten BCS:

- De ongedeelde beugel garandeert een hoge toelaatbare belasting.
- De ophanging is verstelbaar in hoogte.
- UL en FM goedkeuring (afhankelijk van het type)



BES



BCS

BEUGELS VOOR SPRINKLERLEIDING

BES ophangstropen

- Sendzimir verzinkte beugel (de 8" uitvoering is elektrolytisch verzinkt) en elektrolytisch verzinkte moer.
- De ongedeelde beugel garandeert een hoge toelaatbare belasting.
- Het speciale sluitmechanisme maakt een eenvoudige voormontage mogelijk.
- De ophanging is in hoogte verstelbaar.
- Zware uitvoering.
- FM, UL en VdS goedkeuring (afhankelijk van type).



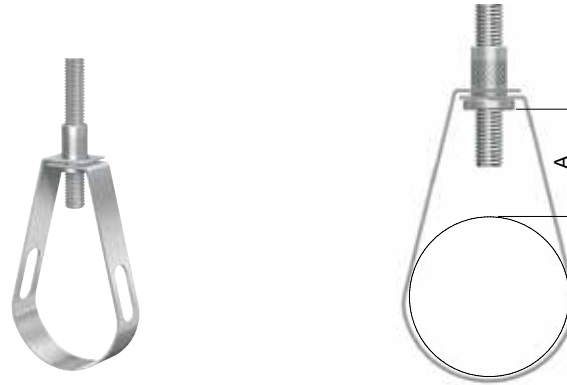
Type	Ø Buis		Draad-aan-sluiting	Goedkeuring			Belasting*			Band-afmeting [mm]	Verstel-baar-heid A [mm]		Code-nummer
	Uitw. [mm]	Nom. ["]		UL	FM	VdS	UL [N]	FM [N]	VdS [N]				
BES 8 x 3/4	26,9	3/4"	M 8	-	-	4	-	-	4000	25 x 1,5	35	50	35753
BES 8 x 1	33,7	1"	M 8	-	-	4	-	-	4000	25 x 1,5	35	50	35754
BES 8 x 1 1/4	42,4	1 1/4"	M 8	-	-	4	-	-	4000	25 x 1,5	35	50	35755
BES 8 x 1 1/2	48,3	1 1/2"	M 8	-	-	4	-	-	4000	25 x 1,5	35	50	35756
BES 8 x 2	60,3	2"	M 8	-	-	4	-	-	4000	25 x 1,5	35	50	35757
BES 10 x 3/4	26,9	3/4"	M 10	4	4	-	3336	1512	-	25 x 1,25	35	50	35703
BES 10 x 1	33,7	1"	M 10	4	4	-	3336	1824	-	25 x 1,25	35	50	35704
BES 10 x 1 1/4	42,4	1 1/4"	M 10	4	4	-	3336	1913	-	25 x 1,25	35	50	35705
BES 10 x 1 1/2	48,3	1 1/2"	M 10	4	4	-	3336	2313	-	25 x 1,25	35	50	35706
BES 10 x 2	60,3	2"	M 10	4	4	-	3336	2815	-	25 x 1,25	35	50	35707
BES 10 x 2 1/2	76,1	2 1/2"	M 10	4	4	4	3781	4181	7000	25 x 2,5	40	50	35708
BES 10 x 3	88,9	3"	M 10	4	4	4	4670	4715	7000	25 x 2,5	40	50	35709
BES 10 x 3 1/2	101,6	3 1/2"	M 10	4	4	4	5560	5583	7000	25 x 2,5	49	50	35710
BES 10 x 108	108	-	M 10	-	4	4	-	6055	7000	25 x 2,5	55	50	35711
BES 10 x 114	114,3	4"	M 10	4	4	4	6672	6561	7000	25 x 2,5	60	50	35712
BES 12 x 133	133	-	M 12	-	4	4	-	8534	10000	30 x 2,5	67	50	35713
BES 12 x 140	139,7	5"	M 12	4	4	4	8896	8896	10000	30 x 2,5	73	50	35714
BES 12 x 159	159	-	M 12	-	4	4	-	11104	10000	30 x 2,5	76	50	35715
BES 12 x 168	168,9	6"	M 12	4	4	4	11787	11632	10000	30 x 2,5	83	50	35716
BES 12 x 219	219,1	8"	M 12	4	4	-	18014	16903	-	30 x 2,5	88	25	35717
BES 16 x 219	219,1	8"	M 16	-	-	4	-	-	17000	37 x 3,0	91	25	35767

* Minimale breukbelasting volgens UL/FM/VdS eisen.



BCS ophangstropen

- Sendzimir verzinkte beugel (de 8" uitvoering is elektrolytisch verzinkt) en elektrolytisch verzinkte moer.
- De ongedeelde beugel garandeert een hoge toelaatbare belasting.
- De ophanging is in hoogte verstelbaar.
- UL (vanaf 2 1/2") en FM-goedkeuring.



Type	Ø Buis		Draad-aansluiting	Goedkeuring		Belasting * [N]	Verstelbaarheid A [mm]	Sleufgat [mm]	Band-afmeting [mm]		Code-nummer
	Uitw. [mm]	Nom. ["]		UL	FM						
BCS 10 x 3/4	26,9	3/4"	M 10	-	4	1512	35	-	20 x 1	100	35770
BCS 10 x 1	33,7	1"	M 10	-	4	1824	35	-	20 x 1	100	35771
BCS 10 x 1 1/4	42,4	1 1/4"	M 10	-	4	1913	35	-	20 x 1	100	35772
BCS 10 x 1 1/2	48,3	1 1/2"	M 10	-	4	2313	35	-	20 x 1	100	35773
BCS 10 x 2	60,3	2"	M 10	-	4	2815	35	-	20 x 1	100	35774
BCS 10 x 2 1/2	76,1	2 1/2"	M 10	4	4	4181	40	27 x 12	25 x 1,25	100	35775
BCS 10 x 3	88,9	3"	M 10	4	4	4715	40	27 x 12	25 x 1,25	50	35776
BCS 10 x 3 1/2	101,6	3 1/2"	M 10	4	4	5583	49	27 x 12	25 x 1,25	50	35777
BCS 10 x 4	114,3	4"	M 10	4	4	6561	60	27 x 12	25 x 1,25	50	35778
BCS 12 x 5	139,7	5"	M 12	4	4	8896	73	60 x 15	30 x 2	50	35779
BCS 12 x 6	168,9	6"	M 12	4	4	11632	83	60 x 15	30 x 2	50	35780
BCS 12 x 8	219,1	8"	M 12	4	4	16903	85	60 x 15	30 x 3	25	35781

* Minimale breukbelasting volgens FM eisen.

