

## Flamconnect Remote

monitoraggio remoto 24 ore su 24,

7 giorni su 7 per impianti HVAC

l'assistenza e la manutenzione sono  
diventate semplici

that's excellence.

# Flamconnect Remote

## Pannello digitale per installatori, fornitori di servizi e facility manager

**Flamconnect Remote consente di monitorare da remoto gli impianti di riscaldamento e raffreddamento. Hai accesso interattivo e in tempo reale 24 ore su 24, 7 giorni su 7, ai tuoi dispositivi Flamco collegabili tramite una dashboard organizzata in modo chiaro. Con Flamconnect Remote puoi visualizzare e ottimizzare le impostazioni del sistema da remoto, eseguire manutenzioni, riparare malfunzionamenti e ridurre i costi di assistenza. Flamconnect Remote consente di prevedere la sostituzione necessaria o di ricevere un report nel momento in cui un'installazione o un prodotto presenta un guasto. Flamconnect Remote ti aiuta a pianificare le tue visite creando approfondimenti sull'uso delle installazioni su cui stai effettuando la manutenzione.**

### 4 Principali vantaggi in breve

- Ricevi avvisi:** poter ricevere avvisi tramite il portale o direttamente via e-mail. Ti consente di essere proattivo non appena ricevi l'avviso, magari anche prima che il cliente si renda conto che c'è un problema. Ottieni una descrizione più dettagliata per prepararti a una visita, se necessario, e aumenta la percentuale nella risoluzione del problema al primo tentativo.
- modificare le impostazioni/eseguire azioni da remoto:** essere in grado di modificare da remoto le impostazioni del prodotto o eseguire azioni come riavvio, rabbocco, ecc. senza visitare il prodotto. Essere in grado di risolvere i problemi da remoto e quindi ridurre la quantità di visite di assistenza.
- Visualizza la telemetria del sistema e rendi le visite di assistenza più pianificabili:** essere in grado di analizzare il sistema, il comportamento del prodotto e diagnosticare un possibile problema da remoto 24 ore su 24, 7 giorni su 7, 365 giorni all'anno. Trova la configurazione ottimale del prodotto per prestazioni ottimali del sistema. Tutti i dati storici vengono salvati automaticamente. In qualità di tecnico dell'assistenza arriverai sul posto al momento giusto, dotato di molte informazioni e dei giusti pezzi di ricambio.
- pannello digitale online:** poter vedere tutti i dispositivi collegati e gestire le risorse in modo remoto e diretto.

### per chi?

Quali situazioni sono interessanti per connettere la mia installazione a Flamconnect Remote?

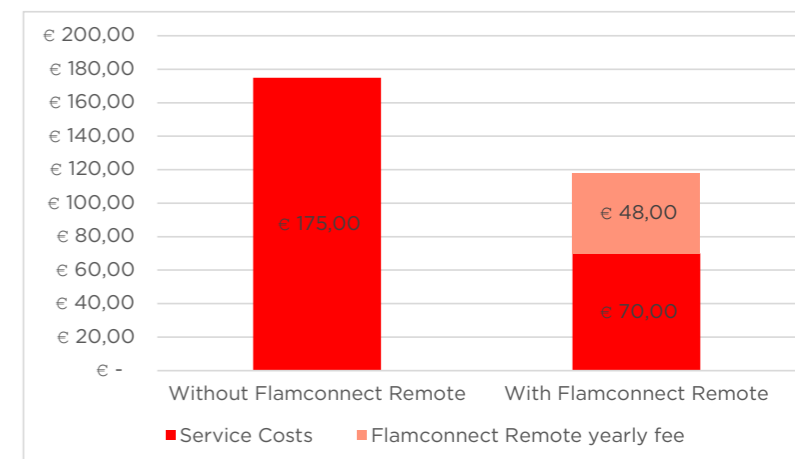
- Impianti per i quali la sicurezza operativa è un requisito fondamentale dell'utente (data center, case di cura, uffici)
- Per effettuare una migliore analisi in caso di pressione insufficiente o perdite
- Per supporto al fine di conformarsi agli standard internazionali, ad esempio CEN/TC 319
- Quando hai un contratto di servizio completo con il tuo cliente (ESCO)
- Quando la sostenibilità del tuo impianto è importante

### risparmia fino al 33% sui costi del servizio!

Un abbonamento a Flamconnect Remote ti consente di ridurre drasticamente i costi di assistenza e manutenzione.

Il grafico mostra il potenziale di risparmio sui costi per un dispositivo Flamco sottoposto a manutenzione remota.

In media una visita di servizio costa € 350,-. Con 1 visita in 2 anni i costi sono di € 175,- all'anno. Con Flamconnect Remote è necessaria in media una visita di manutenzione ogni 5 anni. Il costo è di € 70,- all'anno. Il costo totale annuo comprensivo del costo di abbonamento di € 4,- per dispositivo connesso/mese, è di € 118,-. Il risparmio può facilmente raggiungere il 33% in un anno!



### Come funziona?

1. Richiedi Flamconnect Remote al tuo servizio clienti locale oppure online tramite: <https://flamco.aalberts-hfc.com/it/registration-remote>
2. Riceverai la conferma della tua registrazione e i dettagli per accedere al portale
3. Ti verrà inviato un modem per connetterti al tuo dispositivo Flamco
4. Colleghi il modem al tuo dispositivo Flamco, che si connette automaticamente al portale
5. Il modem comunica tramite la nostra rete GSM con il portale dove è possibile verificare il dispositivo.

### Quanto costa\*

Canone di abbonamento per dispositivo/mes € 4,-.  
 Canone di abbonamento per apparecchio/anno € 48,-.  
 Costi di installazione gateway e portale (una tantum) € 110,-.



**Connessione sicura** Flamconnect Remote utilizza la tecnologia Microsoft Azure. La tua connessione è sicura.

\* livello dei prezzi 2023

### Che cosa ottieni?

Accesso al portale	Utenti illimitati
Allerta - Sul portale, o la ricevi via E-mail	✓
Diagnosi: controlla la telemetria del sistema e le impostazioni del prodotto	✓
Regola: modifica in remoto le impostazioni di configurazione o esegui comandi	✓
Periodo di scambio dati	Tempo reale

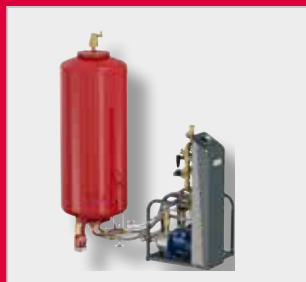
### Maggiori informazioni o collegare il tuo dispositivo Flamco?

[flamco.aalberts-hfc.com/it/registration-remote](https://flamco.aalberts-hfc.com/it/registration-remote)



## Prodotti adatti

Flamconnect Remote è attualmente disponibile sui sistemi automatici di espansione e sulle unità di pressurizzazione Flamco con un controller Flextronic o sulle unità Heat Interface con un controller LogoTronic. Gli apparecchi adatti a Flamconnect Remote possono essere identificati dall'etichetta mostrata a destra. In futuro saranno disponibili altri apparecchi idonei.



Flacomat G3  
Automatismo di espansione



Flacomat MP G4  
Automatismo di espansione



Flexcon MK-U  
Automatismo di espansione



Flacomat MK-U G4  
Automatismo di espansione



Flamcomat G4 MK-C  
Automatismo di espansione



Flamcomat G4 Starter  
Espansione Automat



FlexFiller Mini  
Unità di pressurizzazione



Unità di pressurizzazione  
FlexFiller Direct G4



Flexcon PA  
Assistente alla  
pressurizzazione



Logomatic G2  
Unità di interfaccia termica



LogoEco G2  
Unità di interfaccia termica



LogoEco Dual G2  
Unità di interfaccia termica

## Aalberts hydronic flow control

### Italia

Commerciale Delta srl  
Via privata Benedetto Marcello 9  
20092 Cinisello Balsamo (MI)

+39 (0)2 242 8303  
vendite@commercedelta.it  
flamco.aalberts-hfc.com/nl