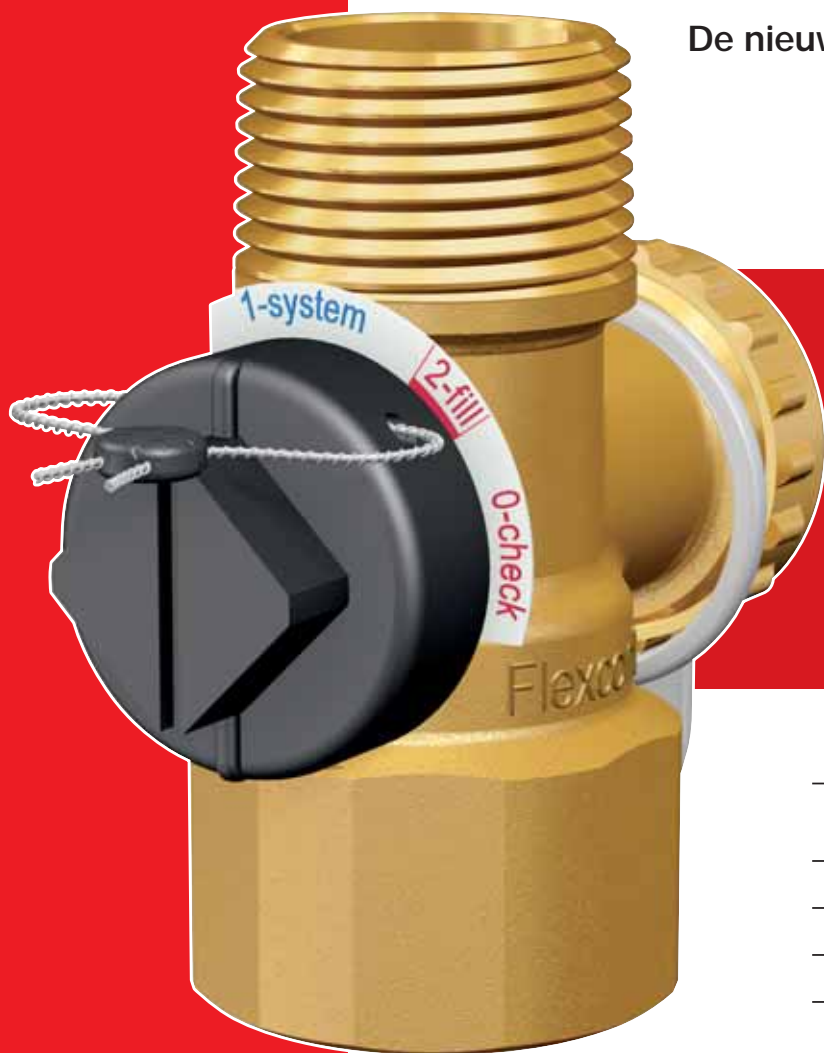




# Flamco

# FlexControl <sup>3</sup>/<sub>4</sub> M

## De nieuwe service-afsluiter van Flamco



Uw voordelen:

- Probleemloos afsluiten van uw expansievat.
- Eenvoudig controleren van de voordruk.
- Zonodig vervangen van het expansievat.
- Bijvullen van de installatie.

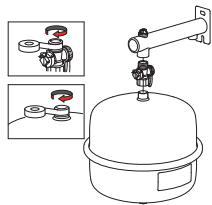
Dit alles in een "handomdraai".

Aansluiting <sup>3</sup>/<sub>4</sub>" buitendraad (installatie) x <sup>3</sup>/<sub>4</sub>" binnendraad (expansievat).

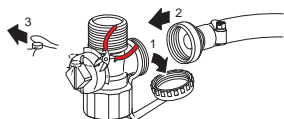
Bedrijfsdruk max. 10 bar.

Bedrijfstemperatuur max. 130 °C.

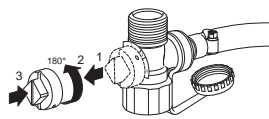
Artikelnummer 28925.



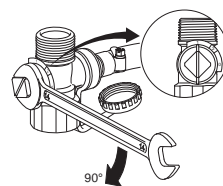
**1** Afvoerslang met schroef-aansluiting G <sup>3</sup>/<sub>4</sub>" op het aftappunt van de FlexControl aansluiten. Zorg voor een juiste afvoer.



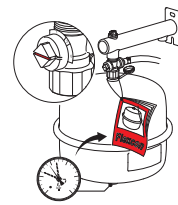
**2** Verzegeling verbreken.



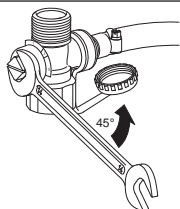
**3** Knop verwijderen, 180° draaien en weer aanbrengen.



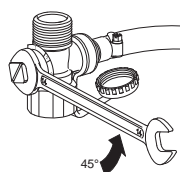
**4** Knop voor afsluiten en aftappen van het expansievat naar rechts draaien (90°).  
• Positie "0".



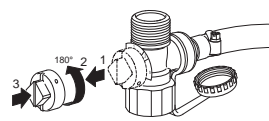
**5** Na het aan de waterzijde aftappen van het expansievat de voordruk controleren. Bij te lage voordruk expansievat eventueel met stikstof bijvullen of vervangen.



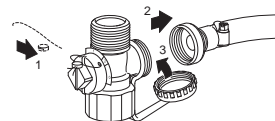
**6** Afvoerslang op de waterkraan aansluiten. Vervolgens de knop voor het bijvullen van het systeem naar links draaien (45°). • Positie "2".



**7** Vervolgens de knop voor afsluiten weer openen door deze linksom te draaien (45°).  
• Positie "1".



**8** Knop verwijderen, 180° draaien en opnieuw verzegelen.



**9** Tenslotte de afvoerslang verwijderen en het aftappunt sluiten.