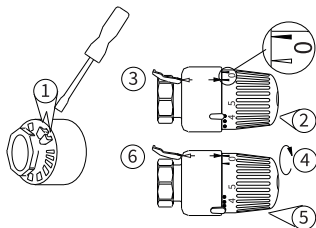


# RTL-Kopf

*simplex*

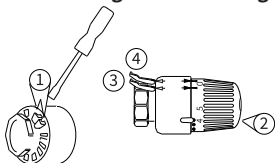


## Begrenzung des Einstellbereiches



z.B. Begrenzung  
zwischen 3 + 4

## Blockierung der Einstellung



z.B. Blockierung  
auf 4

## Einstellung

Einstellmarkierung	1	2	3	4	5
ca. Rücklauftemp. [°C]	10	20	30	40	50

Die Abbildungen sind symbolisch und können vom jeweiligen Produkt abweichen. Technische Änderungen und Irrtum vorbehalten.

10/2018