

## Hinweis

Der Schilderhalter QUICK eignet sich zur Kennzeichnung von Rohren von DN8 bis DN50 inklusive 100%-Dämmung(nach EnEV 2014 bzw. DIN 4108-4:2013).

Bei größeren Durchmessern kann das Schnellverschlussband verlängert werden (Artikel-Nr. F55024).

Der Schilderhalter QUICK kann mit allen handelsüblichen Etiketten (Format 70x50,8 mm) verwendet werden.

Die **Formatvorlage** zur individuellen Erstellung Ihrer eigenen Etiketten finden Sie unter **www.flamco.aalberts-hfc.com**

In Heizungsräumen, bei erhöhter Luftfeuchtigkeit oder bei Sonneneinstrahlung empfehlen wir unsere umweltbeständigen Spezial-Etiketten für Laserdrucker (Artikel-Nr. F55023).

## Contact us !

### Aalberts hydronic flow control

#### Nederland

Postbus 30110 / 1303 AC Almere  
Fort Blauwkapel 1 / 1358 AD Almere  
+31 (0)36 526 2300 / nl.nfo@aalberts-hfc.com

#### Manufacturer

Simplex Armaturen & Systeme GmbH  
D-88260 Argenbühl

[www.flamco.aalberts-hfc.com](http://www.flamco.aalberts-hfc.com)

## Note

The QUICK sign holder is used for identification of pipes in dimensions DN8 to DN50 including 100% insulation (in accordance to EnEV 2014 and DIN 41084:2013).

For larger dimensions the quick fastener strap can be extended (Art. no. F55024).

The QUICK sign holder can be used with all standard labels (format 70 x 50.8 mm).

The **format template** for customised printing available at **www.flamco.aalberts-hfc.com** makes it easy to create your own labels.

We recommend our weather-resistant special labels for laser printer (Art. no. F55023) in boiler rooms, for higher humidity levels or for direct sunlight.



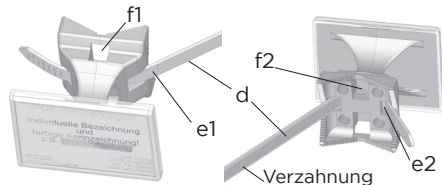
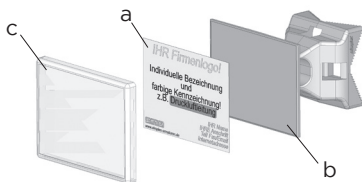
## Simplex Schilderhalter Quick mit Schnellverschlussband

### Simplex QUICK Sign Holder with Quick Fastener Strap



**DEU** Montage- und Bedienungsanleitung  
**ENG** Installation and operating instruction

man\_QUICK\_K80400660\_DEU\_ENG\_2024-03



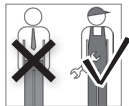
## DEU

Der Schilderhalter QUICK eignet sich zur Kennzeichnung von Rohren. Die Dauerbetriebstemperatur bei direkter Montage auf dem Rohr darf max. 90 °C betragen. Die Umgebungstemperatur darf max. 40 °C betragen.

Bei gedämmten Rohrleitungen im Sinne der EnEV die Dämmung nicht unterbrechen. Schilderhalter auf der Dämmung montieren.

- Das Etikett (a) auf der vorgesehenen Klebefläche (b) des Schilderhalters anbringen. Zum besseren Schutz die Klarsichtabdeckung (c) am Schilderhalter einrasten (optional).

- Je nach Ausrichtung des zu markierenden Rohres das Schnellverschlussband (d) durch den Schilderhalter (e1/e2 für waagerechte, f1/f2 für senkrechte Befestigung) führen. Die verzahnte Innenseite des Schnellverschlussbandes muss in Richtung Rohr zeigen!
- Das Ende des Schnellverschlussbandes durch dessen Kopf führen und den Schilderhalter festziehen. Bei ungedämmten Rohrleitungen zuerst die Wärmedehnung des Schnellverschlussbandes abwarten, dann nachziehen und erst danach endgültig abschneiden.



Arbeiten an der Heizungsanlage müssen von qualifiziertem Fachpersonal und in Übereinstimmung mit den jeweils gültigen Vorschriften, Richtlinien und Regeln der Technik ausgeführt werden.

## ENG

The QUICK sign holder is used for pipe identification. The maximum permissible continuous operating temperature for direct installation on the pipe is 90 °C. The maximum permissible ambient temperature is 40 °C.

For insulated pipes in accordance with EnEV, the pipe insulation should not be interrupted. It is therefore recommended to install the sign holder on the pipe insulation.

- Apply the label (a) to the adhesive area (b) of the sign holder. For better protection, now click the transparent cover (c) onto the sign holder (optional).

- Depending on the requirements of the pipe to be labelled, you must now pass the quick fastener strap (d) through the sign holder (e1/e2 for horizontal, f1/f2 für vertikale fastening). Ensure that the toothed inside of the quick fastener strap points towards the pipe!
- Pass the end of the quick fastener strap through its head, tighten to hold the sign holder firmly in place. On non-insulated hot water pipes, we recommend waiting for the quick fastener strap to expand with the heat, then re-tighten it, and finally cut off the excess.



Work on heating and domestic water systems must only be done by qualified professional personnel and in accordance with the respective applicable regulations, guidelines and rules of engineering.