



**flamco**

# Siphon

safety valves group



that's excellence.



hydraulic flow  
control

aalberts

## technical characteristics

- G.1" threaded entry
- Ø25mm outlet with conical joint or Ø32mm outlet to glue
- 360° rotatable
- Adjustment range of 15mm at the evacuation

## description

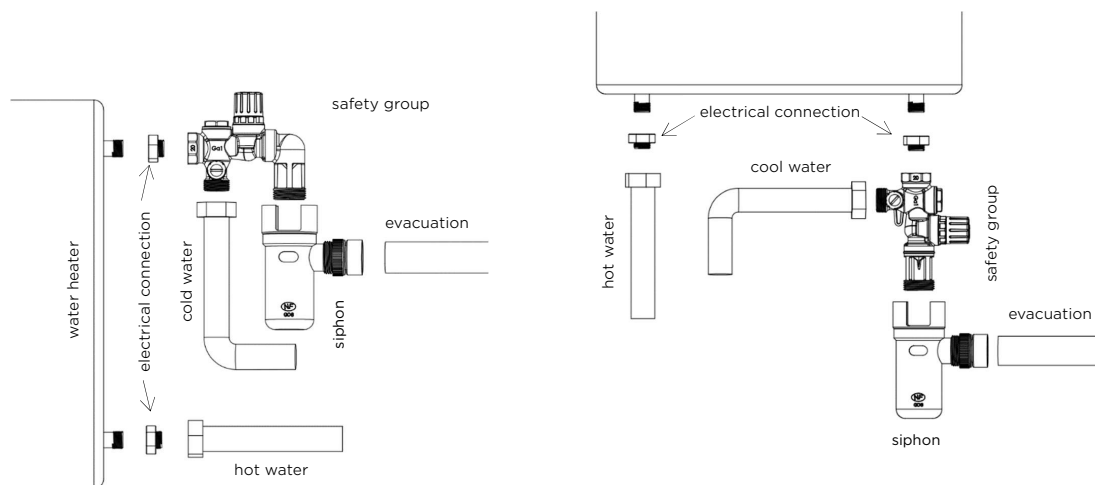
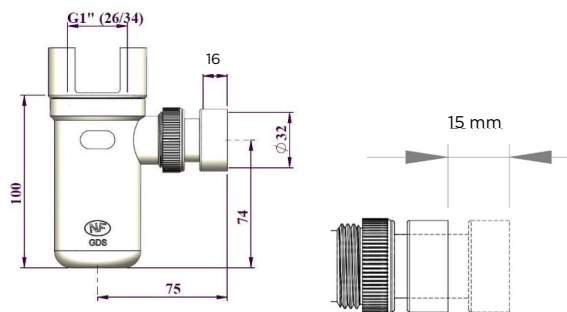
- Siphon for safety group for domestic water heating device
- Ensures the evacuation of water that flows when the safety valve is triggered
- Avoids the rise of bad odors.

## quality - environment

ISO 9001



ISO 14001



## technische eigenschaften

- G.1-Zoll-Gewindeeingang
- Ø25-mm-Auslass mit konischem Gelenk oder Ø32-mm-Auslass zum Kleben
- 360° drehbar
- Verstellbereich von 15mm bei der Evakuierung

## beschreibung

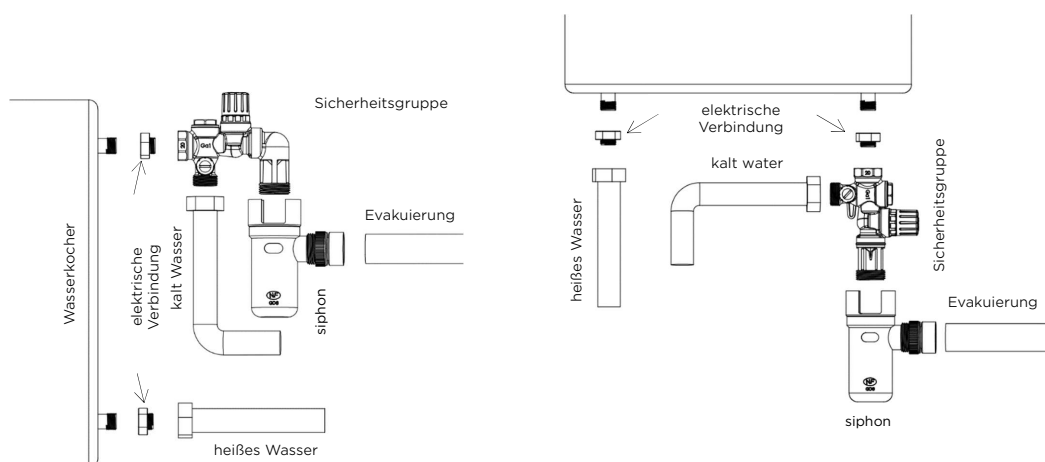
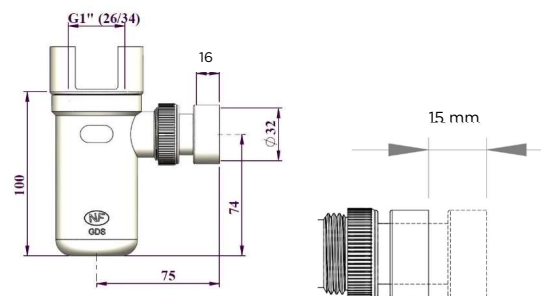
- Siphon für Sicherheitsgruppe für Warmwasserbereiter.
- Gewährleistet die Evakuierung des fließenden Wassers, wenn das Sicherheitsventil ausgelöst wird.
- Verhindert die Entstehung schlechter Gerüche.

## qualität - umwelt

ISO 9001



ISO 14001



## technische eigenschappen

- G.1"-ingang met schroefdraad
- Ø25mm uitlaat met conische verbinding of Ø32mm uitlaat om te lijmen
- 360° draaibaar
- Instelbereik van 15 mm bij de evacuatie

## omschrijving

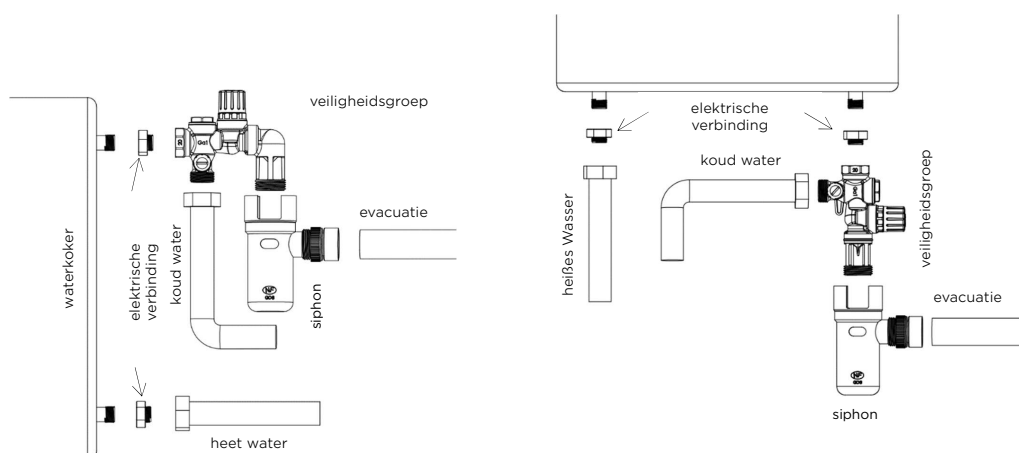
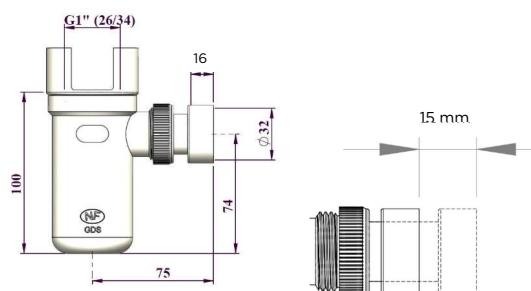
- Siphon voor veiligheidsgroep voor verwarmingsapparaat voor huishoudelijk water.
- Zorgt voor de afvoer van water dat stroomt wanneer de veiligheidsklep wordt geactiveerd.
- Voorkomt de opkomst van slechte geuren.

## kwaliteit - milieu

ISO 9001



ISO 14001



## caracteristiques techniques

- Entrée taraudée G.1"
- Sortie Ø25mm avec joint conique ou Sortie Ø32mm à coller
- Orientable à 360°
- Plage de réglage de 15mm à l'évacuation

## description

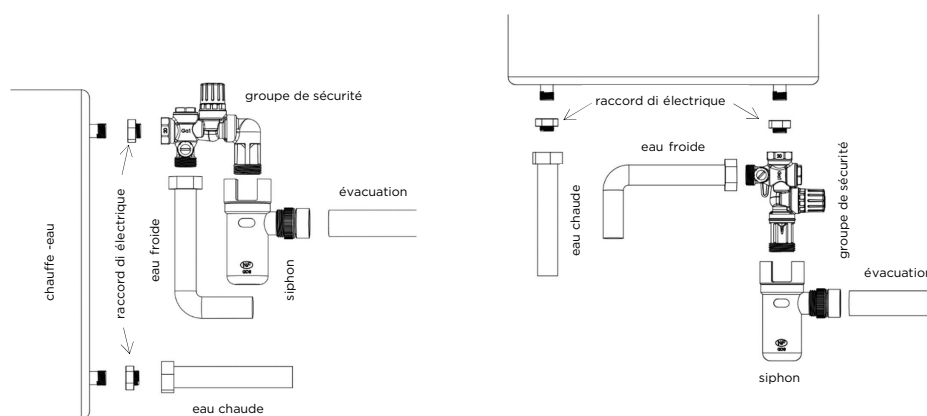
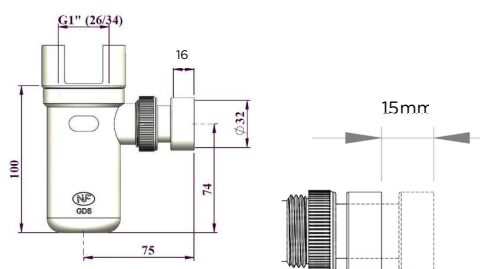
- Siphon pour groupe de sécurité pour dispositif de chauffage d'eau sanitaire.
- Assure l'évacuation de l'eau qui s'écoule lors du déclenchement de la soupape de sécurité.
- Evite la remontée de mauvaises odeurs

## qualité - environnement

ISO 9001



ISO 14001



Copyright Flamco B.V., Almere, the Netherlands. No part of this publication may be reproduced or published in any way without explicit permission and mention of the source. The data listed are solely applicable to Flamco products. Flamco B.V. shall accept no liability whatsoever for incorrect use, application or interpretation of the technical information. Flamco B.V. reserves the right to make technical alterations.

**Aalberts hydronic flow control (Flamco)**

Fort Blauwkapel 1 / 1358 LB Almere  
The Netherlands

+31 36 52 62 300 / [info@aalberts-hfc.com](mailto:info@aalberts-hfc.com)

[flamco.aalberts-hfc.com](http://flamco.aalberts-hfc.com)

